



1ST GLOBAL FX

GÜNLÜK BÜLTEN

 +90 548 850 48 86

 +90 212 966 17 06

PİYASA NOTLARI

PARİTELER

EMTİALAR

ENDEKSLER

KRİPTO

EURUSD

GBPUSD

USDJPY

XAUUSD

WTI

NATGAS

DAX40

NQ100

BTCUSD

PİYASADA ÖNE ÇIKAN HABER BAŞLIKLARI

- Başlıca döviz çiftleri büyük merkez bankası haftasına başlarken sessizliğini koruyor
- İngiltere'nin önümüzdeki 12 aya ilişkin enflasyon beklentileri Kasım'da %3,9'a, Aralık'ta ise %3,5'e düştü
- Japon Yeni, güvenliğe kaçışın ortasında USD karşısında yükselişe geçti
- Altın fiyatı ılımlı yükselişini sürdürüyor, Fed toplantısı öncesinde yükseliş potansiyeli sınırlı görünüyor
- WTI, Kızıldeniz geriliminin artmasıyla ayın en yüksek seviyelerini gördükten sonra 78,30\$ civarına geri döndü

EURUSD

EUR/USD Pazartesi günü Asya seansında 1,0840 civarında düşerek son kazanımlarını geri aldı. Parite , Ürdün'deki ABD karakoluna düzenlenen drone saldırısında üç ABD personelinin ölmesinin ardından Orta Doğu'da artan gerilime atfedilebilecek riskten kaçınma hissi nedeniyle aşağı yönlü baskı yaşıyor .

1,0850 seviyesindeki önemli seviye , EUR/USD paritesi için acil direnç görevi görebilir . İkincisinin üzerinde başarılı bir atılım, potansiyel olarak pariteyi 1,0889'daki %23,6 Fibonacci geri çekilme seviyesine, ardından 1,0900 seviyesindeki psikolojik bariyerle birlikte 1,0898'deki 21 günlük Üstel Hareketli Ortalamaya (EMA) doğru itebilir.

%40

%60

Dirençler 1.0960 – 1.1000 – 1.1030 – 1.1060

Destekler 1.0900 – 1.0860 – 1.0835 – 1.0800

TEKNİK GRAFİK



GBPUSD

GBP/USD paritesi, Pazartesi gününde Asya seansında kaydettiği düşüşün ardından yükselişe geçti, ancak devamlılık sağlayamadı ve son iki haftadır tanıdık bir aralıkta kalmayı sürdürüyor. Spot fiyatlar şu anda 1,2700 seviyesi civarında işlem görüyor ve traderların yakın vadede sağlam bir rotaya doğru pozisyonlanmadan önce yeni bir katalizör beklemesi nedeniyle gün içinde neredeyse hiç değişmedi. Dolayısıyla, ilk faiz indiriminin zamanlamasına ilişkin belirsizlik sürerken odaklar, Salı günü başlayacak ve heyecanla beklenen iki günlük FOMC para politikası toplantısının sonucuna odaklanmış durumda.

%45

%55

Dirençler 1.2790 – 1.2810 – 1.2830 – 1.2860

Destekler 1.2710 – 1.2680 – 1.2620 – 1.2590

TEKNİK GRAFİK



USDJPY

Japon Yeni, Cuma günü açıklanan zayıf Tokyo Çekirdek TÜFE'si nedeniyle zayıfladı. USD, aylık zirvesinin hemen altında yatay seyrediyor ve USD/JPY'ye destek veriyor. Ancak yatırımcılar Fed'in faiz indirimi rotasına ilişkin belirsizlik nedeniyle isteksiz görünüyor. USD/JPY üst üste ikinci seansında yükselişini sürdürüyor ve Cuma günü Avrupa saatlerinde 147,70 seviyesi yakınlarında işlem görüyor. USD/JPY, Japonya'nın ulusal sermayesindeki Tokyo Tüketici Fiyat Endeksi'nin (TÜFE) yaklaşık iki yıldır ilk kez Japonya Merkez Bankası'nın (BoJ) %2,0 hedefinin altına düşmesiyle yukarı yönlü destek alıyor.

%45

%55

Dirençler 148.340 – 148.500 – 149.000 – 149.500

Destekler 147.731 – 146.414 – 145.996 – 144.582

TEKNİK GRAFİK



XAUUSD

Altın fiyatı (XAU/USD) yeni haftanın ilk gününde bir miktar alım çekti ve boğaların 50 günlük Basit Hareketli Ortalama (SMA) üzerinden bir kırılmayı beklemesiyle Avrupa seansına doğru mütevazı gün içi kazançlarını sürdürüyor. İran destekli militan grupların drone saldırısında üç ABD Ordusu askerinin öldürülmesi, Orta Doğu'da jeopolitik gerilimlerin daha da tırmanması riskini artırıyor ve yatırımcıların duyarlılığını baskılıyor. Hisse senedi piyasalarındaki genel olarak daha zayıf bir görünümünden de anlaşılabilir bu durum, güvenli liman değerli metale bir miktar destek sağlıyor.

%65

%35

Dirençler 2033 – 2044 – 2051 - 2066

Destekler 2017 – 2011 – 2007 - 2000

TEKNİK GRAFİK



WTI

West Texas Intermediate (WTI) petrol fiyatı, yükselişini üst üste dördüncü seansta da sürdürüyor ve haberin yayınlandığı saatlerde Pazartesi günü varil başına 78,30 dolar yakınlarında işlem görüyor. WTI fiyatları Asya'nın erken saatlerinde 79,19\$ seviyesinde aylık zirveye ulaştı ancak o zamandan beri gün içi kazançlarının bir kısmını geri aldı. Ancak Ham petrol fiyatlarındaki artış, Kızıldeniz'de bir yakıt tankerine düzenlenen füze saldırısının ardından olası arz kesintilerine ilişkin endişelerden kaynaklandı.

%45

%55

Dirençler 73.40 – 74.60 – 75.20 – 75.80

Destekler 71.90 – 71.00 – 70.40 – 69.70

TEKNİK GRAFİK



NATGAS

Doğalgaz fiyatları bu sabah 2.20 seviyelerini test ettikten sonra düşüyor. Anlık işlemlerde 2.07 seviyelerinden geçen üründe, teknik açıdan geri çekilmelerin devamında alt tarafta 2.00 desteği önemli. Yükselişlerde ise 2.20 direnci tekrar kazanılırsa hareketin devamı daha yukarıda 2.40 seviyelerine doğru devam edebilir. Gösterge tarafında, RSI toparlanma çabasında.

BUY %70 **SELL** %30

Dirençler 2.20 – 2.30 – 2.35 – 2.45

Destekler 2.00 – 1.95 – 1.90 – 1.85

TEKNİK GRAFİK



DAX40

Anlık işlemlerde 16922 seviyelerinden geçen Alman borsa endeksi DAX, teknik açıdan kritik kısa vadeli direnç seviyelerinde. Hareketin devamında üst tarafta 16965 ilk direnç, 17000 ise majör direnç konumunda. Geri çekilmelerde ise alt tarafta 16865 ilk destek, 16800 ise majör destek olarak takip edilecek. Gösterge tarafında, RSI negatife dönme çabasında. MACD negatife dönüş sinyali veriyor.

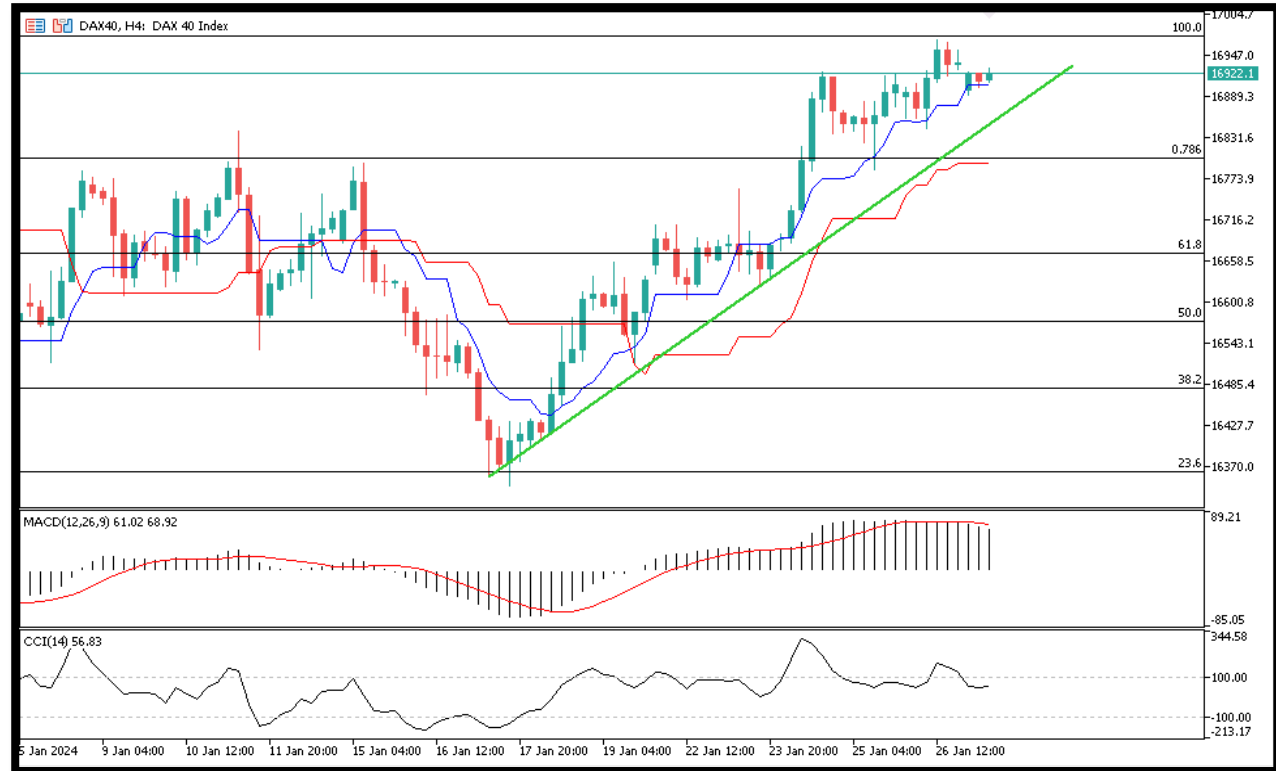
%40

%60

Dirençler 16700 – 16754 – 16804 - 16901

Destekler 16663 – 16538 – 16480 - 16350

TEKNİK GRAFİK



NQ100

Önemli şirket bilançoları öncesinde NASDAQ, bu sabah ilk işlemlerde 17440 seviyelerinden geçiyor. Günlük grafikte ürün, kısa vadede 17600 seviyelerini geri kazanmadan satış baskısını sürdürebilecekken, geri çekilmelerde ise 17220 ilk destek, 17000 ise majör destek olarak takip edilecek. Göstergeler negatife dönüş sinyallerini hızlandırmış durumda.

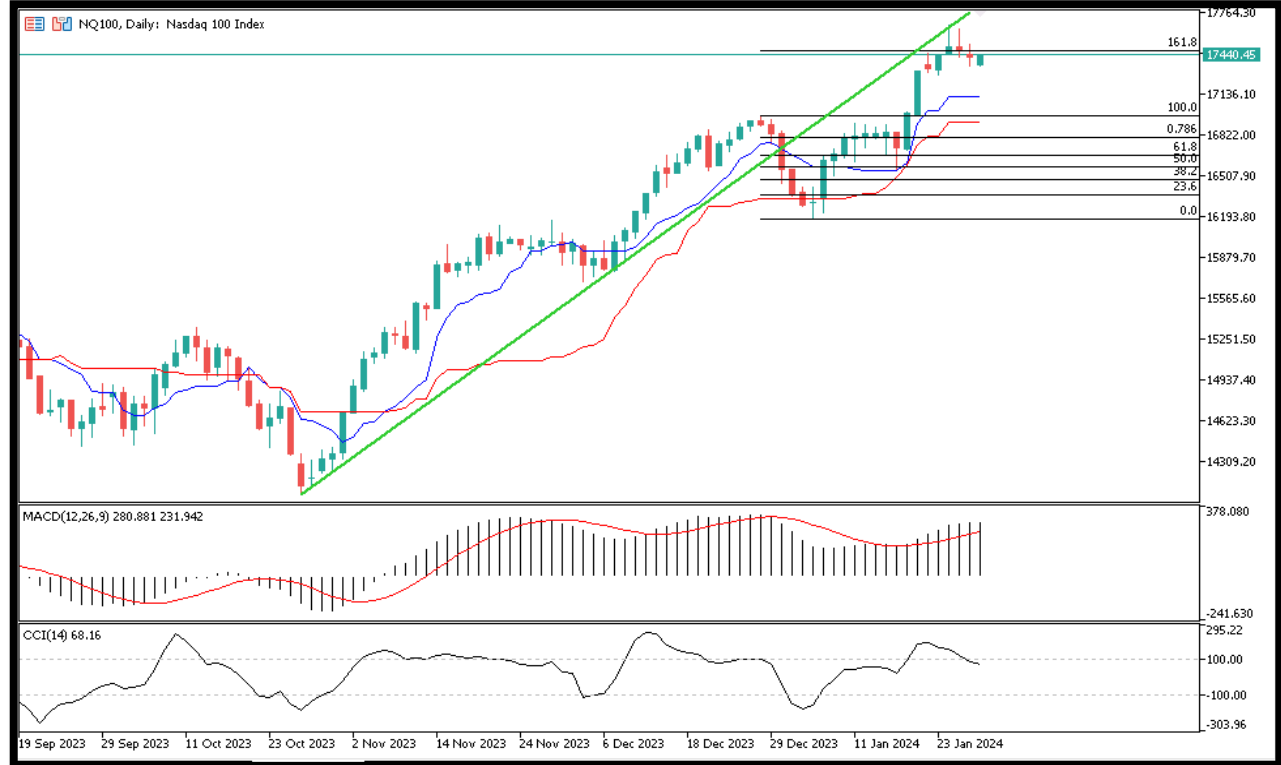
%40

%60

Dirençler 17420 – 17535 – 17685 - 17840

Destekler 17320 – 17240 – 17000 - 16900

TEKNİK GRAFİK



BTCUSD

Kripto para piyasasına %50 oranında hakim olan Bitcoin, geçen hafta ihraç edilen Spot ETF ürünlerine yönelik yüksek beklentiye satış baskısının artmasıyla henüz karşılık veremedi.

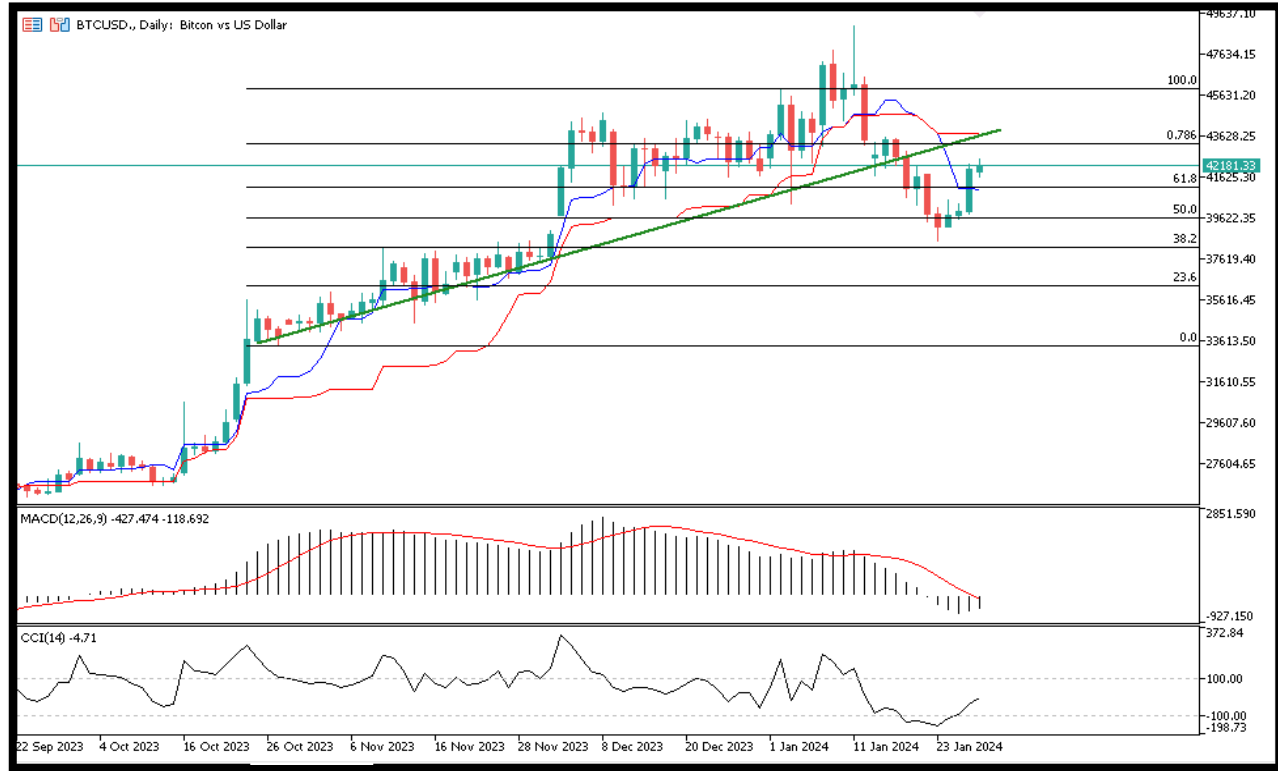
Bitcoin ağı, bu hafta yılın en büyük işlem işlemini kaydederken tek işlemde 665 milyon dolar değerinde Bitcoin transferi gerçekleşti. Blockchain analiz firması Santiment tarafından öne çıkarılan bu işlem, 42.870 Bitcoin'in taşınması anlamına gelirken son 6 ayda görülen en büyük Bitcoin transferi oldu.

BUY %60 **SELL** %40

Dirençler 44000 – 45400 – 46300 - 48300

Destekler 42000 – 40700 – 38500 - 35500

TEKNİK GRAFİK





RİSK - UYARI ve YASAL SORUMLULUK BEYANI

Marj üzerinden işlem gören tüm finansal ürünler, sermayeniz için yüksek derecede risk taşır. Bunlar bazı yatırımcılara uygun olmayabilir ve fazla miktarlarda fon kaybedebilirsiniz. Lütfen ilgili riskleri tam olarak anladığınızdan emin olun ve gerekirse bağımsız tavsiye alın. Daha fazla bilgi için RİSK UYARISI çatısı altında uzman kişilerden destek alın. First Global LTD. IFCSA (International Financial Commission Supervisory Authority) Yasaları uyarınca kurulmuş kayıtlı bir şirkettir. Tüm müşterileri doğrudan IFCSA (International Financial Commission Supervisory Authority) Komisyonuna bağlıdır.

First Global LTD. tarafından yayınlanan herhangi bir bilgi, değerlendirme, analiz, tahmin, görüş ve diğer bilgiler (topluca "Bilgi"). First Global LTD. web sitelerinde, üçüncü taraf web sitelerinde, pazarlama materyallerinde, haber bültenlerinde, bireysel e-postalarda ve mektuplarda, bireysel görüşmelerde veya yazılı veya sözlü herhangi bir biçimde sağlanan, bir direktör, memur, çalışan veya temsilci iletişimi (toplu olarak "Yayınlar") yalnızca bilgi amaçlı ve/veya pazarlama amaçlıdır. Özel olarak belirtilmedikçe, hiç bir First Global LTD. yayını herhangi bir para birimi, ürün veya finansal araç satın almak veya satmak, herhangi bir yatırım yapmak veya belirli bir ticaret stratejisine katılmak için teklif olarak yorumlanmamalıdır. Aksi herhangi bir şey dikkate alınmaksızın (özellikle belirtilmese bile), First Global LTD.'nin hiçbir yayını, bu tür bir teklifin yasa dışı olacağı bir yetki alanında teklif olarak yorumlanmamalıdır. Bu tür algılanan teklifler First Global LTD. tarafından üstlenilmeyecektir.

Kaldıraçlı alım satım işlemlerine ilişkin olarak First Global LTD. personeline yapılacak teknik ve temel analizin kişiden kişiye farklılık arz edebileceği, bu analizlerde yapılan öngörülerin gerçekleşmeme riskinin bulunduğu dikkate alınmalıdır.