



1ST GLOBAL FX

GÜNLÜK BÜLTEN

 +90 548 850 48 86

 +90 212 966 17 06

PİYASA NOTLARI

PARİTELER

EMTİALAR

ENDEKSLER

KRİPTO

EURUSD

GBPUSD

USDJPY

XAUUSD

WTI

NATGAS

DAX40

NQ100

BTCUSD

PİYASADA ÖNE ÇIKAN HABER BAŞLIKLARI

- Tarım dışı istihdam Ocak ayında oldukça sağlam bir hızla artacak.
- Japon Yeni, ABD NFP raporu öncesinde USD karşısında iki haftanın en yüksek seviyesine yakın konsolide oldu.
- ABD'de ISM imalat sanayi PMI verisi Ocak'ta bir önceki aya kıyasla 49,1'e yükselerek Ekim 2022'den bu yana en yüksek değerine ulaştı.
- ABD'li teknoloji devlerinden Apple'ın geliri yüzde 2, Meta'nın geliri yüzde 25 ve Amazon'un geliri yüzde 14 artış gösterdi.
- OPEC) ve OPEC dışı bazı üretici ülkelerden oluşan OPEC+ grubunun, petrol üretimini azaltma politikasını 3 Nisan'a kadar sürdüreceği belirtildi.

EURUSD

EUR/USD Cuma günü Avrupa sabahının erken saatlerinde kazançlarını 1,0900'e doğru sürdürüyor. ABD Doları kendi ayakları üzerinde durmaya çalışırken, Euro'nun iyimser bir ortamda yükselişe geçmesine olanak tanıyor. Şimdi tüm gözler ABD NFP veri açıklamasında. Satıcıların üstünlüğü varsa, EUR/USD, Aralık 2023'ün en düşük seviyesi olan 1,0723'e (8 Aralık) düşmeden önce, geçici 100 günlük SMA'nın 1,0780 seviyesinde güçlendirdiği 2024'ün en düşük seviyesi olan 1,0779'u (1 Şubat) tekrar ziyaret edebilir. Bu seviyenin ihlali, Ekim 2023'ün en düşük seviyesi olan 1,0448'den (3 Ekim) ve 1,0400'lük yuvarlak seviyeden önce gelen haftalık düşük seviye 1,0495'e (13 Ekim 2023) kadar önemli bir destek almayacaktır.

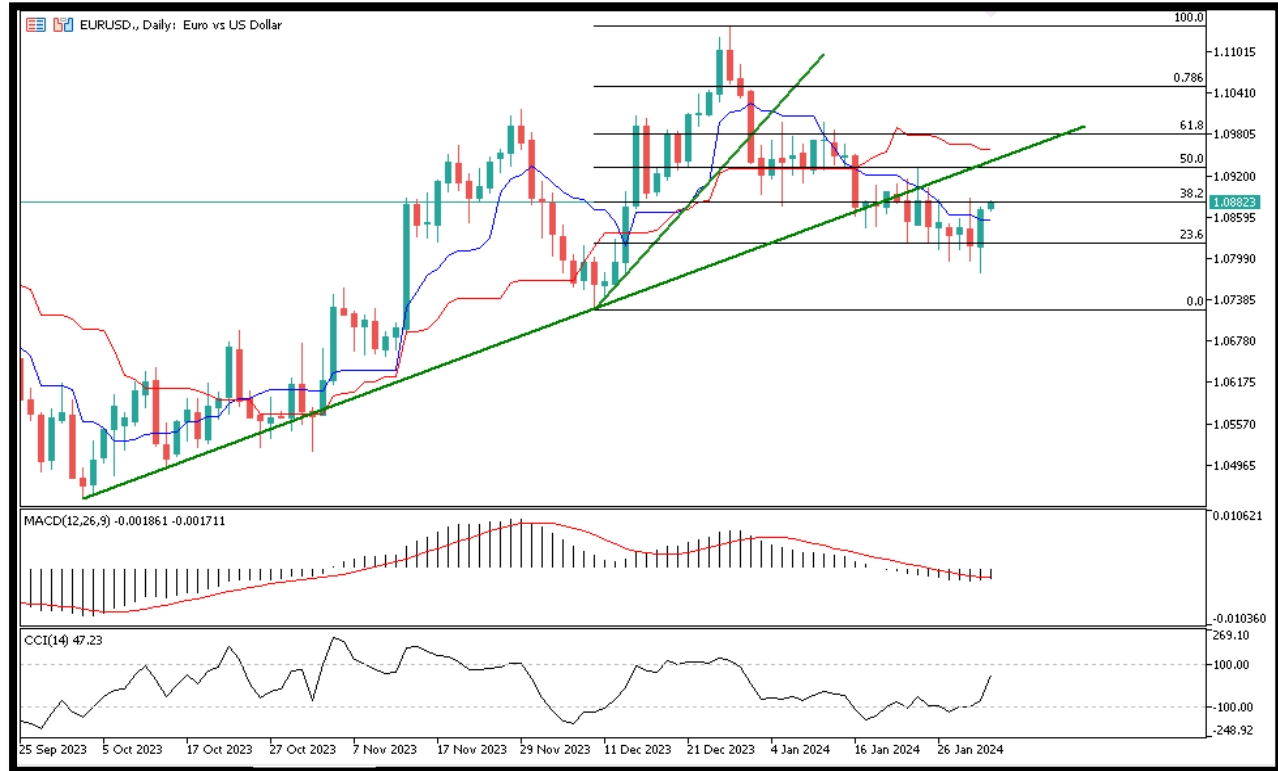
%60

%40

Dirençler 1.0850 – 1.0900 – 1.0930 – 1.1000

Destekler 1.0800 – 1.0750 – 1.0700 – 1.0660

TEKNİK GRAFİK



GBPUSD

GBP/USD paritesi, önceki gün 1,2625 bölgesinden veya iki haftanın en düşük seviyesinden 130 pip civarında kaydettiği sağlam toparlanmayı sürdürmekte zorlanıyor ve Cuma günü Avrupa seansının erken saatlerinde dar bir bantta dalgalanıyor. 4 saatlik grafikte Göreceli Güç Endeksi (RSI) göstergesi 40'a geriledi ve GBP/USD son üç saatlik mumu 100 dönemlik ve 200 dönemlik Basit Hareketli Ortalamaların (SMA) altında kapattı ve bu yükselişin bir göstergesi düşüş momentumu.

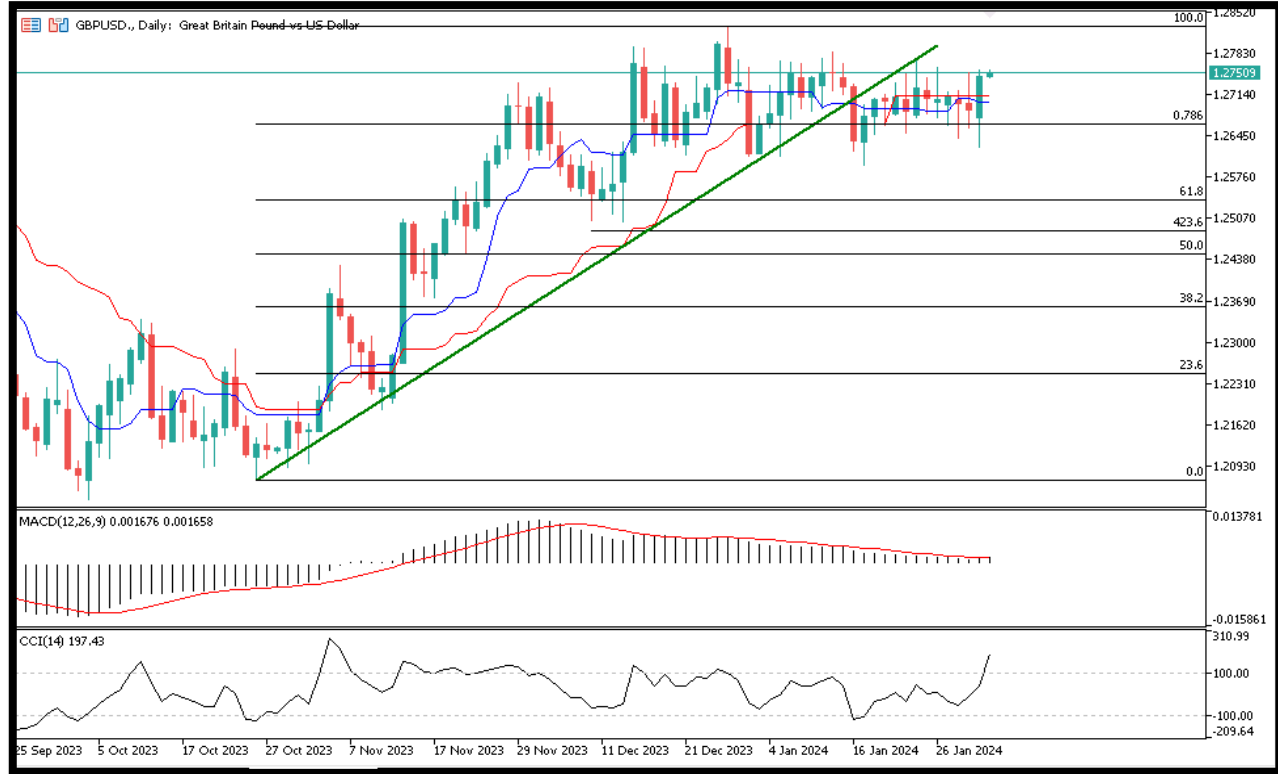
%60

%40

Dirençler 1.2700 – 1.2720 – 1.2760 – 1.2800

Destekler 1.2630 – 1.2550 – 1.2500 – 1.2470

TEKNİK GRAFİK



USDJPY

Japon Yeni, Cuma günü Asya seansında yükseliş konsolidasyonu aşamasına girdi ve önceki gün Amerikan para birimi karşısında gördüğü iki buçuk haftanın en yüksek seviyesinin hemen altında dar bir aralıkta salındı. Teknik açıdan bakıldığında, USD/JPY paritesi Aralık-Ocak yükselişindeki %23,6 Fibonacci geri çekilme seviyesinin altında bir miktar direnç gösteriyor. Üstelik günlük grafikteki osilatörler, ivme kaybetmelerine rağmen hala pozitif bölgede kalıyor. Bu da düşüş eğilimi gösteren yatırımcıların biraz dikkatli olmasını gerektiriyor.

%40

%60

Dirençler 148.340 – 148.500 – 149.000 – 149.500

Destekler 147.731 – 146.414 – 145.996 – 144.582

TEKNİK GRAFİK



XAUUSD

Altın fiyatı Cuma günü Avrupa seansı sırasında dar bir işlem bandında dalgalandı ve haftalık kazançlarını önceki gün gördüğü bir ayın zirvesine kadar konsolide etti. Yatırımcılar, kritik ABD istihdam raporunun yayınlanmasından önce kenarda beklemeyi tercih ediyor. Günlük grafikte gözlemlendiği gibi, Altın fiyatı üçgen kırılması ve yükseliş Göreceli Güç Endeksi (RSI) göstergesi nedeniyle yükseliş yolunda kalmayı sürdürüyor.

14 günlük RSI, son düşüşe rağmen orta çizginin üzerinde güçlenmeye devam ediyor ve bu da Altın fiyatının geri çekilmelerde iyi bir satın alma fırsatı olmaya devam ettiğini gösteriyor.

%60

%40

Dirençler 2033 – 2044 – 2051 - 2066

Destekler 2026 – 2017 – 2007 - 2000

TEKNİK GRAFİK



WTI

ABD ham petrolünün referans noktası olan Western Texas Intermediate, Cuma günü 74,30 dolar civarında işlem görüyor. WTI fiyatları, ABD Merkez Bankası'nın potansiyel faiz indirimi işaretleri üzerine iki günlük kayıp serisini sonlandırdı.

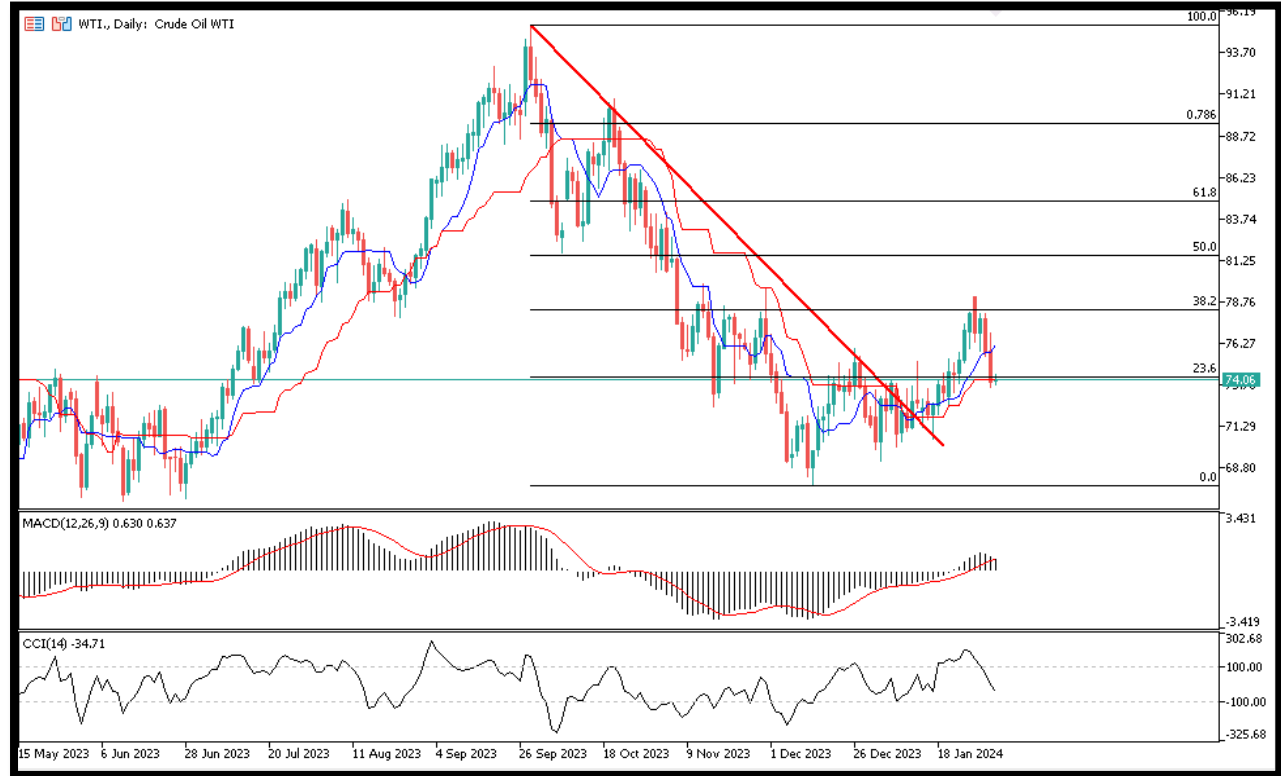
%55

%45

Dirençler 78.60 – 80.00 – 81.20 – 82.30

Destekler 76.60 – 75.40 – 74.10 – 73.50

TEKNİK GRAFİK



NATGAS

2.00 seviyelerini test ettikten sonra hafifçe toparlanma çabasına giren NATGAS tarafında, anlık işlemlerde 2.11 seviyelerini görüyoruz. Teknik açıdan bugün için yükselişlerde 2.20 ilk direnç 2.30 majör direnç konumunda. Geri çekilmelerde, 2.05 ilk destek, 2.00 ise majör destek konumunda. Göstergeler toparlanıyor.

BUY %70 **SELL** %30

Dirençler 2.20 – 2.30 – 2.35 – 2.45

Destekler 2.00 – 1.95 – 1.90 – 1.85

TEKNİK GRAFİK



DAX40

Alman borsa endeksi DAX tarafında, anlık fiyatlamalar 16979 seviyelerinden geçiyor. Teknik açıdan endeks, şu aşamada güçlü duruşunu korumayı sürdürürken, hareketin arkasındaki temel sebepler arasında güçlü gelen megacap ABD şirketlerinin bilançoları önemliydi. Öte yandan ECB tarafında beklentiler zayıf seyrediyor. Teknik açıdan endeks, bugün için üst tarafta 17000 seviyesini ilk direnç, 17060 seviyesini ise majör direnç olarak takip edebilir. Geri çekilmelerde ise, 16910 ve 16870 seviyeleri destekler konumunda. Gösterge tarafında, CCI pozitif. MACD pozitif.

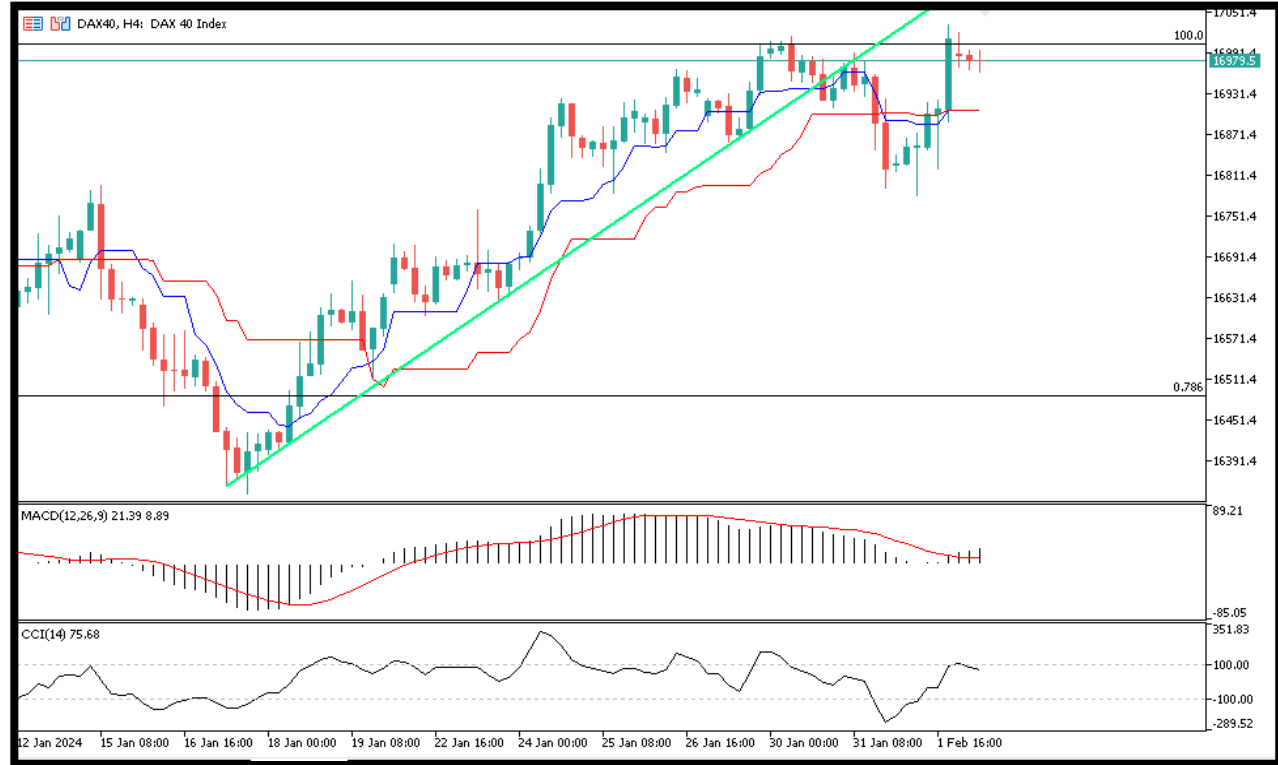
%50

%50

Dirençler 17000 – 17020 – 17103 - 17165

Destekler 16900 – 16860 – 16740 - 16630

TEKNİK GRAFİK



NQ100

Dün NASDAQ endeksinde, META ve AMAZON şirketlerinin öncülüğünde sert yükselişler görüldü. Anlık işlemlerde 17504 seviyelerinden geçen endekste, bugün için yükselişlerin devamında 17600 ilk hedef, 17780 ise majör kısa vadeli hedef olarak görülebilir. Geri çekilmelerde ise, 17460 ve 17320 seviyeleri destekler konumundadır.

%70

%30

Dirençler 17420 – 17535 – 17685 - 17840

Destekler 17320 – 17240 – 17000 - 16900

TEKNİK GRAFİK



BTCUSD

Kripto para piyasasına %50 oranında hakim olan Bitcoin, geçen hafta ihraç edilen Spot ETF ürünlerine yönelik yüksek beklentiye satış baskısının artmasıyla henüz karşılık veremedi.

Bitcoin ağı, bu hafta yılın en büyük işlem işlemini kaydederken tek işlemde 665 milyon dolar değerinde Bitcoin transferi gerçekleşti. Blockchain analiz firması Santiment tarafından öne çıkarılan bu işlem, 42.870 Bitcoin'in taşınması anlamına gelirken son 6 ayda görülen en büyük Bitcoin transferi oldu.

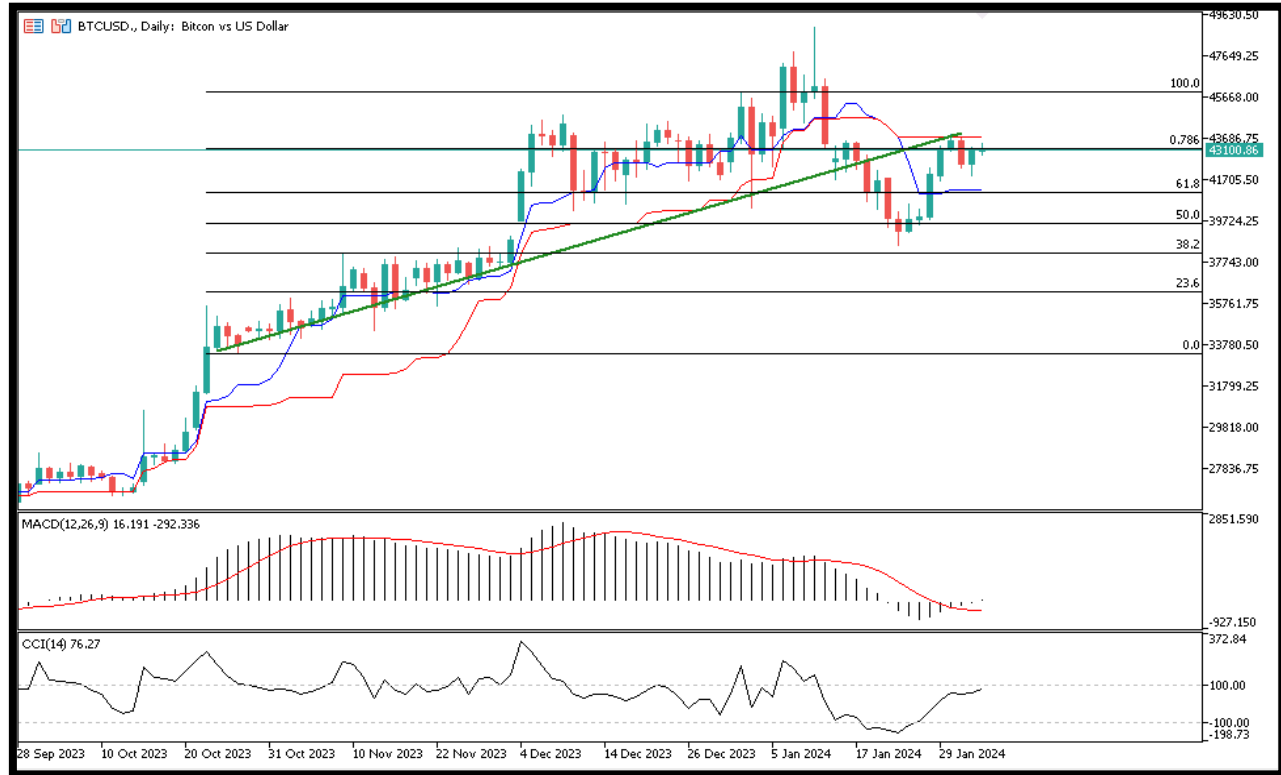
%35

%65

Dirençler 44000 – 45400 – 46300 - 48300

Destekler 42000 – 40700 – 38500 - 35500

TEKNİK GRAFİK





RİSK - UYARI ve YASAL SORUMLULUK BEYANI

Marj üzerinden işlem gören tüm finansal ürünler, sermayeniz için yüksek derecede risk taşır. Bunlar bazı yatırımcılara uygun olmayabilir ve fazla miktarlarda fon kaybedebilirsiniz. Lütfen ilgili riskleri tam olarak anladığınızdan emin olun ve gerekirse bağımsız tavsiye alın. Daha fazla bilgi için RİSK UYARISI çatısı altında uzman kişilerden destek alın. First Global LTD. IFCSA (International Financial Commission Supervisory Authority) Yasaları uyarınca kurulmuş kayıtlı bir şirkettir. Tüm müşterileri doğrudan IFCSA (International Financial Commission Supervisory Authority) Komisyonuna bağlıdır.

First Global LTD. tarafından yayınlanan herhangi bir bilgi, değerlendirme, analiz, tahmin, görüş ve diğer bilgiler (topluca "Bilgi"). First Global LTD. web sitelerinde, üçüncü taraf web sitelerinde, pazarlama materyallerinde, haber bültenlerinde, bireysel e-postalarda ve mektuplarda, bireysel görüşmelerde veya yazılı veya sözlü herhangi bir biçimde sağlanan, bir direktör, memur, çalışan veya temsilci iletişimi (toplu olarak "Yayınlar") yalnızca bilgi amaçlı ve/veya pazarlama amaçlıdır. Özel olarak belirtilmedikçe, hiç bir First Global LTD. yayını herhangi bir para birimi, ürün veya finansal araç satın almak veya satmak, herhangi bir yatırım yapmak veya belirli bir ticaret stratejisine katılmak için teklif olarak yorumlanmamalıdır. Aksi herhangi bir şey dikkate alınmaksızın (özellikle belirtilmese bile), First Global LTD.'nin hiçbir yayını, bu tür bir teklifin yasa dışı olacağı bir yetki alanında teklif olarak yorumlanmamalıdır. Bu tür algılanan teklifler First Global LTD. tarafından üstlenilmeyecektir.

Kaldıraçlı alım satım işlemlerine ilişkin olarak First Global LTD. personeline yapılacak teknik ve temel analizin kişiden kişiye farklılık arz edebileceği, bu analizlerde yapılan öngörülerin gerçekleşmeme riskinin bulunduğu dikkate alınmalıdır.