



1ST GLOBAL FX

# GÜNLÜK BÜLTEN

WhatsApp +90 548 850 48 86

Phone +90 212 966 17 06

PİYASA NOTLARI

PARİTELER

EMTİALAR

ENDEKSLER

KRİPTO

EURUSD

GBPUSD

USDJPY

XAUUSD

WTI

NATGAS

DAX40

NQ100

BTCUSD

### PİYASADA ÖNE ÇIKAN HABER BAŞLIKLARI

- Resmi Altın alımları güçlü kalmayı sürdürüyor
- ABD Doları, FED konuşmacıları ve FOMC Tutanakları öncesinde geriledi
- Japon Yeni yakın vadede sağlam bir yöne sahip değil, yeni ivme için FOMC tutanaklarına bakıyor
- Küresel piyasalarda düşük iştah
- Japonya'nın ihracatında beklenmedik artış

## EURUSD

EUR/USD, Salı günü iki haftanın en yüksek seviyelerini gördükten sonra Çarşamba günü erken saatlerde 1,0800 seviyesi üzerinde kazançlarını koruyor. Yatırımcıların Fed tutanakları öncesinde Fed'in faiz indirimi bahislerini ve ABD hükümetinin kapanma risklerini tartması nedeniyle, piyasadaki karışık havaya rağmen ABD Doları genel olarak zayıf kalmayı sürdürüyor. Teknik açıdan bakıldığında, EUR/USD günlük grafiği art arda beşinci günde de yeşil kapanışı gösteriyor. Aynı grafik, 1,0790 fiyat bölgesinde yakınsayan 20 ve 100 Basit Hareketli Ortalamanın (SMA) üzerinde işlem gördüğünü ve şu anda 1,0825 civarında olan düz 200 SMA civarından geri çekildiğini gösteriyor. Bu arada teknik göstergeler orta çizginin hemen altında yukarı yönlü eğimlerini koruyor.

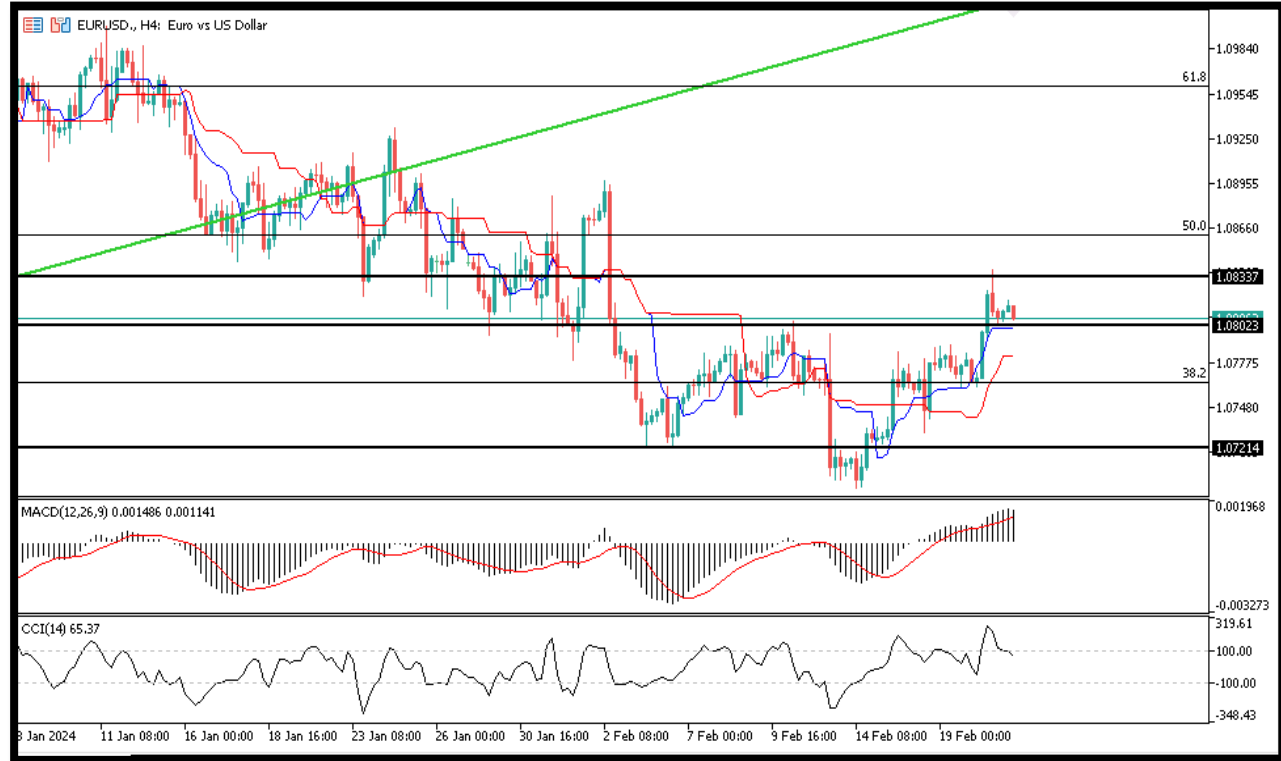
%45

%55

**Dirençler** 1.0850 – 1.0900 – 1.0930 – 1.1000

**Destekler** 1.0800 – 1.0750 – 1.0700 – 1.0660

## TEKNİK GRAFİK



### GBPUSD

GBP/USD, Çarşamba gününde Avrupa seansının erken saatlerinde yenilenen yükselişini 1,2600 üzerinde tutuyor. Parite, BoE Başkanı Bailey'nin şahin yorumlarından ve ABD Doları'ndaki uzun süreli zayıflıktan destek almaya devam ediyor. Odak noktası artık Fed Tutanaklarına, BoE'ye ve Fed'in konuşmasına kayıyor. 4 saatlik grafikteki Göreceli Güç Endeksi (RSI) göstergesi 50'nin biraz altına düştü ve GBP/USD son iki mumu 20 dönemlik ve 50 dönemlik Basit Hareketli Ortalamaların (SMA) altında kapattı. Sterlin cinsinden alıcı ilgisi. 1,2600 (50 dönemlik SMA), 1,2630-1,2640 (100 dönemlik SMA, Fibonacci son yükseliş trendinin %23,6 geri çekilmesi) ve 1,2670 (200 dönemlik SMA) öncesinde acil direnç olarak hizalanıyor .

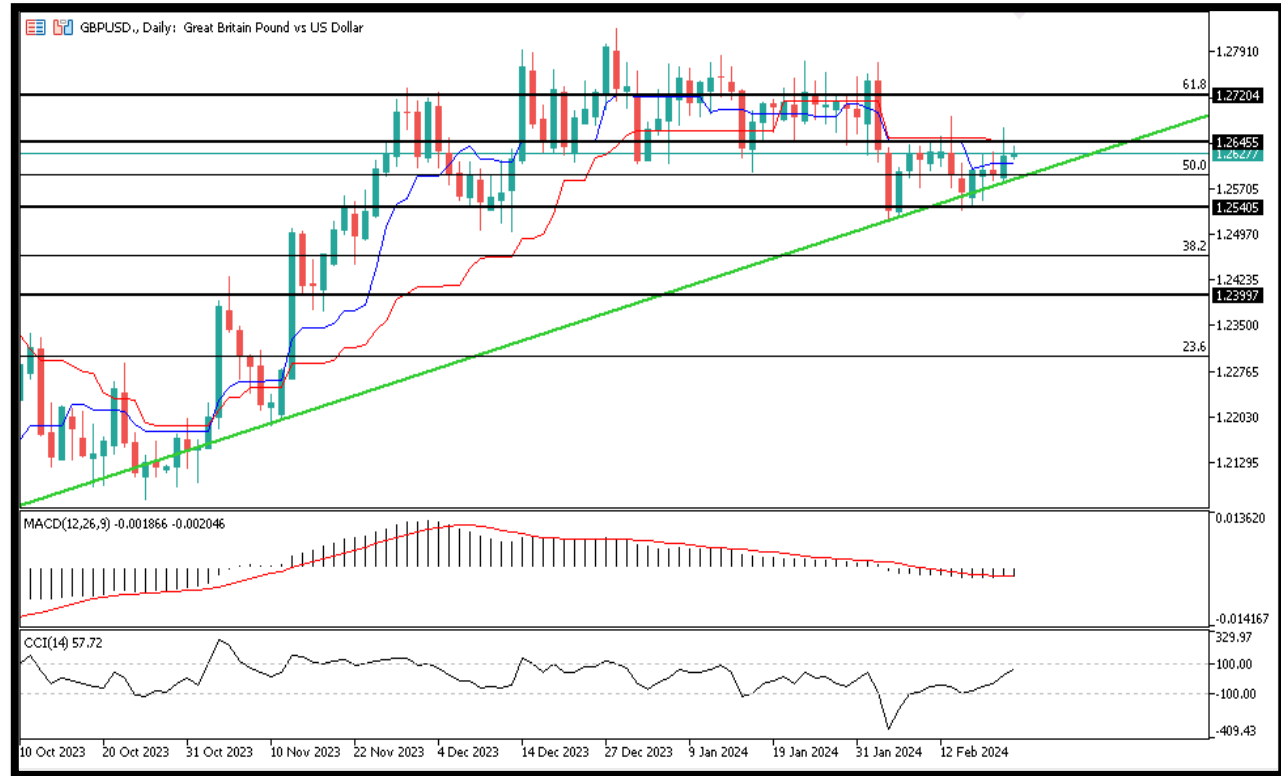
%40

%60

**Dirençler** 1.2700 – 1.2720 – 1.2760 – 1.2800

**Destekler** 1.2630 – 1.2550 – 1.2500 – 1.2470

### TEKNİK GRAFİK



## USDJPY

Japon Yeni Çarşamba günü anlamlı bir ivme kazanma mücadelesine devam ediyor. Müdahale korkuları JPY'yi destekliyor, ancak Boj'un para politikası belirsizliği kazançları sınırlıyor. Yatırımcılar, Fed'in faiz indirimi yolu ve yeni ivmeye ilişkin ipuçları için FOMC tutanaklarına bakıyor. Son zamanlardaki aralığa bağlı fiyat hareketi, yakın vadede sağlam bir yön için pozisyonlanmadan önce biraz dikkatli olmayı gerektiriyor. Bununla birlikte, 148,70-148,80 yatay bariyerinin son kırılması, yükseliş eğilimi gösteren yatırımcıların lehine. Üstelik günlük grafikteki osilatörlerin pozitif bölgede yer alması ve hala aşırı alım bölgesinden uzakta olması, USD/JPY paritesinin yapıcı görünümünü doğruluyor.

%55

%45

**Dirençler** 151.000 – 151.500 – 152.000 – 152.500

**Destekler** 150.000 – 149.414 – 149.000 – 148.582

## TEKNİK GRAFİK





## XAUUSD

Altın fiyatı, Fed Tutanakları öncesinde 2.030 dolar civarında birkaç günün en yüksek seviyelerinde bulunuyor. ABD Doları, ılımlı risk tonuna rağmen ABD Hazine bonusu getirileriyle birlikte zayıf kalmayı sürdürüyor. Altın alıcıları 21 günlük SMA'yı 2.025 dolar civarında yeniden yakaladıktan sonra kaslarını gevşetiyor. RSI yükselişe geçiyor. Altın fiyatı Salı günü nihayet 21 günlük Basit Hareketli Ortalamanın (SMA) üzerinde günlük kapanış yaparak 2.023 dolardan işlem gördü.

14 günlük Göreceli Güç Endeksi (RSI), toparlanmasını orta çizginin üzerine çıkararak gidişatın Altın alıcıları lehine dönmüş olabileceğini gösteriyor.

%45

%55

seviyesinde görülüyor.

**Dirençler** 2000 – 2011 – 2023 - 2034

**Destekler** 1988 – 1978 – 1968 - 1958

## TEKNİK GRAFİK



**WTI**

Western Texas Intermediate Çarşamba günü 77,10\$ civarında işlem görüyor. WTI fiyatları, tüccarların bu ay ham petroldeki yükselişten kar elde etmesiyle düşüşe geçti. Ancak Orta Doğu'da artan jeopolitik gerilimler WTI fiyatlarının aşağı yönlü hareketini sınırlayabilir.

**%60**

**%40**

**Dirençler** 78.60 – 80.00 – 81.20 – 82.30

**Destekler** 76.60 – 75.40 – 74.10 – 73.50

**TEKNİK GRAFİK**



### NATGAS

ABD'den geçtiğimiz hafta gelen stok verileri yükselişe işaret ederken, Gaz ihracatına yönelik getirilen kısıtlamaların iç tarafta arzı arttırdığı görülmekte. Teknik açıdan ürün kritik 1.50 desteği üzerinde kalmayı başarabilirse bu bölgeden toparlanma ile 2.00 seviyelerini hedefleyebilir. Jeopolitik gerginliklerin artacağına yönelik sinyaller, emtia tarafında toparlanmalara yol açacaktır.

**%60**

**%40**

**Dirençler** 2.20 – 2.30 – 2.35 – 2.45

**Destekler** 2.00 – 1.95 – 1.90 – 1.85

### TEKNİK GRAFİK





### DAX40

Dün yaşanan satış baskısından sonra DAX endeksi anlık işlemlerde 17082 seviyelerinden geçiyor. Dün Bundesbank'dan gelen açıklamalar Almanya'nın resesyonda olduğuna işaret ederken, teknik görüntü bugün geri çekilmelerin devamında lat tarafta 16990 ve 16960 seviyelerini destekler olarak göstermekte. Daha aşağıda ise 16900 majör destek olarak takip edilecek. Yükselişlerde ise üst tarafta 17080 ilk direnç, 17120 ise majör direnç konumunda. Gösterge tarafında, CCI dipten toparlanma çabasında. MACD negatif.

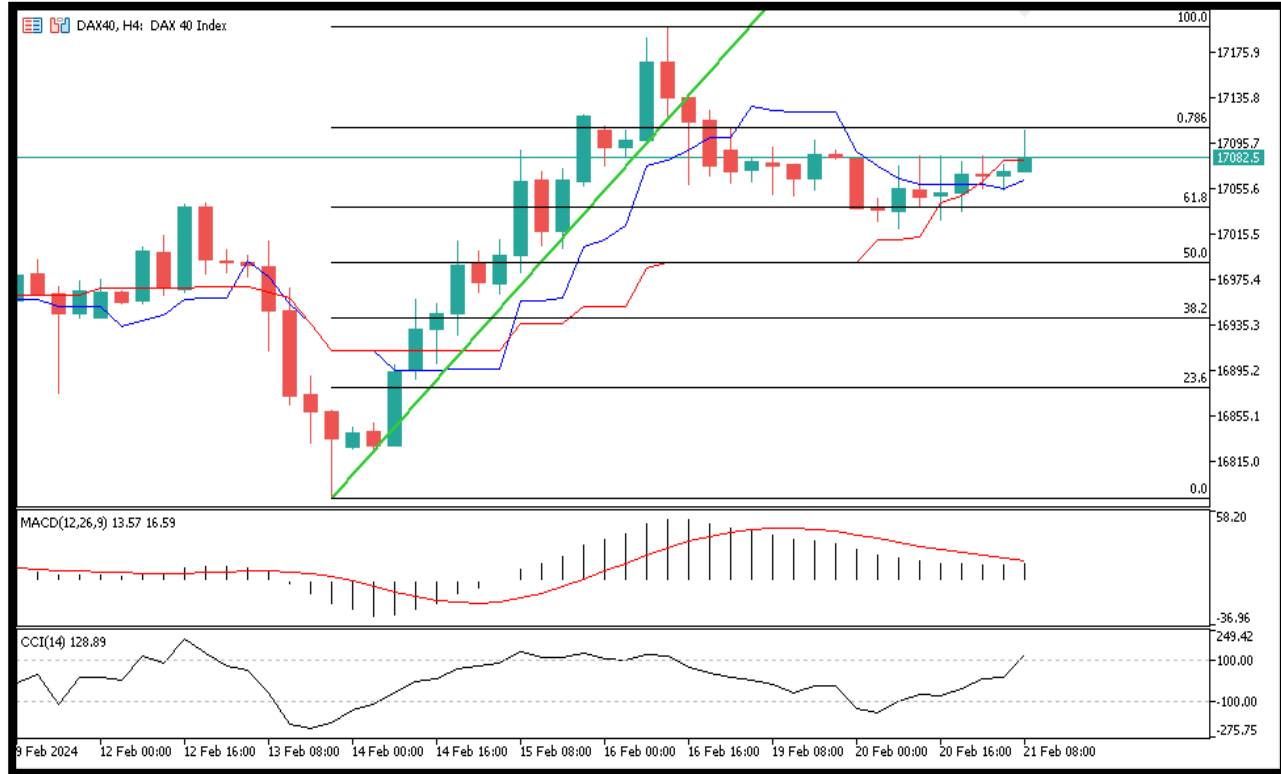
%40

%60

**Dirençler** 17000 – 17020 – 17103 - 17165

**Destekler** 16900 – 16860 – 16740 - 16630

### TEKNİK GRAFİK



### NQ100

Dün yaşanan satışlardan sonra bugün de negatif tarafta kalan Nasdaq, anlık işlemlerde 17516 seviyelerinden geçiyor. Teknik açıdan endeks bugün alt tarafta 17450 seviyesin ilk destek, 17360 seviyesini ise majör destek olarak takip edebilir. Yükselişlerde ise, 17660 ilk direnç, 17780 ise majör direnç konumundadır. Gösterge tarafında, CCI dipten toparlanıyor. MACD negatif.

%40

%60

**Dirençler** 17420 – 17535 – 17685 - 17840

**Destekler** 17320 – 17240 – 17000 - 16900

### TEKNİK GRAFİK



### BTCUSD

Teknik taraftaki hareketlerle majör kripto bitcoin yükseliş ivmesini korurken anlık işlemlerde 51700 seviyeleri görülmekte. Bugün için yükselişlerin devamında 53400 ilk direnç, 55100 ise majör direnç olarak takip edilebilir. Geri çekilmelerde ise alt tarafta 51300 ilk destek, 48500 ise majör destek konumundadır. Gösterge tarafında, CCI negatife dönme çabasında. MACD pozitif.

%35

%65

**Dirençler** 44000 – 45400 – 46300 - 48300

**Destekler** 42000 – 40700 – 38500 - 35500

### TEKNİK GRAFİK



## RİSK - UYARI ve YASAL SORUMLULUK BEYANI

Marj üzerinden işlem gören tüm finansal ürünler, sermayeniz için yüksek derecede risk taşır. Bunlar bazı yatırımcılara uygun olmayabilir ve fazla miktarlarda fon kaybedebilirsiniz. Lütfen ilgili riskleri tam olarak anladığınızdan emin olun ve gerekirse bağımsız tavsiye alın. Daha fazla bilgi için RİSK UYARISI çatısı altında uzman kişilerden destek alın. First Global LTD. IFCSA (International Financial Commission Supervisory Authority) Yasaları uyarınca kurulmuş kayıtlı bir şirkettir. Tüm müşterileri doğrudan IFCSA (International Financial Commission Supervisory Authority) Komisyonuna bağlıdır.

First Global LTD. tarafından yayınlanan herhangi bir bilgi, değerlendirme, analiz, tahmin, görüş ve diğer bilgiler (topluca "Bilgi"). First Global LTD. web sitelerinde, üçüncü taraf web sitelerinde, pazarlama materyallerinde, haber bültenlerinde, bireysel e-postalarda ve mektuplarda, bireysel görüşmelerde veya yazılı veya sözlü herhangi bir biçimde sağlanan, bir direktör, memur, çalışan veya temsilci iletişimi (toplu olarak "Yayınlar") yalnızca bilgi amaçlı ve/veya pazarlama amaçlıdır. Özel olarak belirtilmedikçe, hiç bir First Global LTD. yayını herhangi bir para birimi, ürün veya finansal araç satın almak veya satmak, herhangi bir yatırım yapmak veya belirli bir ticaret stratejisine katılmak için teklif olarak yorumlanmamalıdır. Aksi herhangi bir şey dikkate alınmaksızın (özellikle belirtilmese bile), First Global LTD.'nin hiçbir yayını, bu tür bir teklifin yasa dışı olacağı bir yetki alanında teklif olarak yorumlanmamalıdır. Bu tür algılanan teklifler First Global LTD. tarafından üstlenilmeyecektir.

Kaldıraçlı alım satım işlemlerine ilişkin olarak First Global LTD. personeline yapılacak teknik ve temel analizin kişiden kişiye farklılık arz edebileceği, bu analizlerde yapılan öngörülerin gerçekleşmeme riskinin bulunduğu dikkate alınmalıdır.