



1ST GLOBAL FX

GÜNLÜK BÜLTEN

 +90 548 850 48 86

 +90 212 966 17 06

PİYASA NOTLARI

PARİTELER

EMTİALAR

ENDEKSLER

KRİPTO

EURUSD

GBPUSD

USDJPY

XAUUSD

WTI

NATGAS

DAX40

NQ100

BTCUSD

PİYASADA ÖNE ÇIKAN HABER BAŞLIKLARI

- Riskteki yükselişin ivme kaybetmesiyle artan ABD getirileri USD'yi destekliyor
- Altın fiyatları, Fed'in şahin sinyalleri üzerine Perşembe günü belirlediği iki haftanın zirvesinden uzaklaştı
- Japon Yeni, BoJ'un nihai dönüşüne yönelik bahislerin azalmasıyla birlikte birkaç ayın en düşük seviyesini hedefliyor
- ABD Dolar Endeksi 104,00 seviyesinin altında kalmayı sürdürüyor, yatırımcılar yeni katalizörleri bekliyor
- EUR/USD, PMI verilerinin yönlendirdiği dalgalı seansın ardından 1,0820 civarında yatay hareket ediyor
- Goldman, ABD'de faiz indirim beklentisini öteledi
-

EURUSD

EUR/USD, Cuma günü Avrupa sabahının erken saatlerinde 1,0800 seviyesi üzerinde haftalık kazançlarını pekiştiriyor. Karışık AB/ABD PMI'larına rağmen parite, ABD Dolarının sürekli zayıflığı ve iyimser piyasa hissiyatı ile desteklenmeye devam ediyor. Odak noktası Alman IFO anketine ve Fedspeak'e kayıyor. EUR/USD haftalık zirvesi olan 1,0888'i (22 Şubat) aşarsa, 1,0932'deki (24 Ocak) haftalık zirveye ulaşabilir. Dahası, haftalık en yüksek seviye olan 1,0998 (11 Ocak), Aralık 2023 zirvesi 1,1139'un (28 Aralık) öncesinde 1,1000 psikolojik bariyerini destekliyor.

%55

%45

Dirençler 1.0850 – 1.0900 – 1.0930 – 1.1000

Destekler 1.0800 – 1.0750 – 1.0700 – 1.0660

TEKNİK GRAFİK



GBPUSD

GBP/USD, Cuma gününde Avrupa'nın erken saatlerinde 1,2600-ortaları üzerinde mütevazı yükselişler kaydetti. Devam eden ABD Doları düşüşü, risk iştahlı piyasa profilinin yanı sıra pariteye bir miktar destek sağlıyor. İngiltere ve ABD'deki veriler hala hafif olduğundan tüm gözler Fed speak'te. GBP/USD en son 1,2700'ün (psikolojik seviye, statik seviye) birkaç pip üzerinde işlem görüyordu. Paritenin bu seviyeyi destek olarak teyit etmesi durumunda, 1,2760 (statik seviye), 1,2800'den (psikolojik seviye, statik seviye) önceki bir sonraki yükseliş hedefi olarak görülebilir.

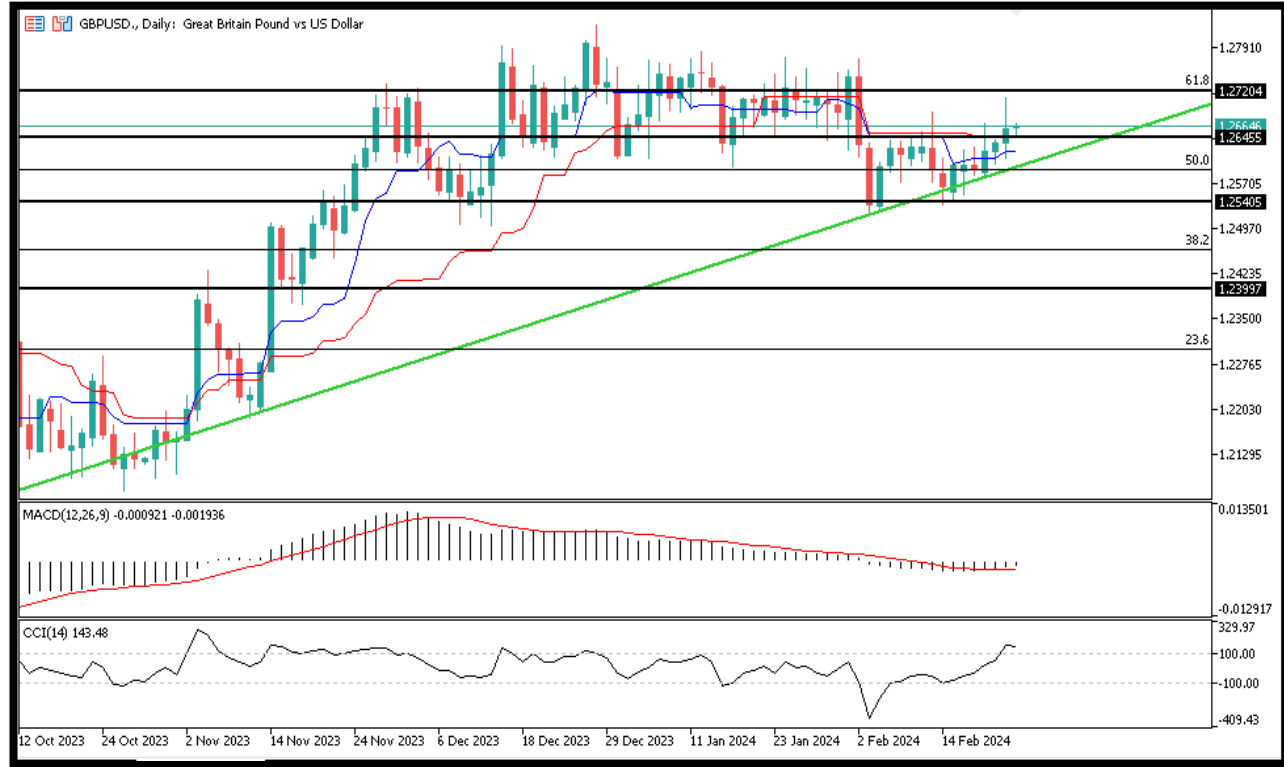
%60

%40

Dirençler 1.2700 – 1.2720 – 1.2760 – 1.2800

Destekler 1.2630 – 1.2550 – 1.2500 – 1.2470

TEKNİK GRAFİK



USDJPY

Japon Yeni, jeopolitik riskler ve müdahale korkuları nedeniyle bazı alıcıların ilgisini çekiyor. BoJ'un politika duruşunda yakın zamanda bir değişiklik olacağına dair umutların azalması, daha fazla kazanımı sınırlandırılabilir. Fed'in uzun vadede yüksek söylemi USD'yi destekliyor ve USD/JPY'ye destek sağlıyor. USD/JPY üst üste üçüncü günde de negatif bölgede kalmayı sürdürüyor gibi görünüyor. USD/JPY paritesi Çarşamba günü Avrupa oturumu sırasında 150,10 civarında seyrediyor. Anlık destek 150.00 psikolojik seviyesinde görünüyor.

%45

%55

Dirençler 151.000 – 151.500 – 152.000 – 152.500

Destekler 150.000 – 149.414 – 149.000 – 148.582

TEKNİK GRAFİK



XAUUSD

Altın fiyatı Cuma günü Asya seansında ılımlı bir pozitif eğilimle işlem görüyor, ancak devam edemiyor ve bir önceki gün gördüğü neredeyse iki haftanın en yüksek seviyesinin altında kalıyor. Altın fiyatına ilişkin kısa vadeli teknik görünüm aşağı yukarı aynı kalıyor; parlak metal, haftalık kapanış bazında 2.033 dolarlık kritik 50 günlük Basit Hareketli Ortalama (SMA) sınırını aşmaya hazırlanıyor.

Özellikle Altın fiyatının hafta başında 2.018 dolarlık azalan trend çizgisi direncinin üzerinde düşen bir takoz kırılmasını teyit etmesinden sonra, teknik yapı daha fazla yükseliş lehine kalmayı sürdürüyor.

%45

%55

Dirençler 2000 – 2011 – 2023 - 2034

Destekler 1988 – 1978 – 1968 - 1958

TEKNİK GRAFİK



WTI

ABD ham petrolünün referans noktası olan Western Texas Intermediate, Cuma günü 78,00\$ civarında işlem görüyor. WTI fiyatları, EIA Ham Petrol stok raporunun tahminlerin hemen altında gelmesi ve Orta Doğu'daki jeopolitik gerilimlerin belirsizliğini koruması nedeniyle yükseldi.

%60

%40

Dirençler 78.60 – 80.00 – 81.20 – 82.30

Destekler 76.60 – 75.40 – 74.10 – 73.50

TEKNİK GRAFİK



NATGAS

2 günde %10'dan fazla yükselen NATGAS, anlık işlemlerde 1.76 seviyelerinden geçiyor. Teknik açıdan hareketin devamında 2.00 seviyesi önemli eşik olarak görülmekte. Geri çekilmelerde ise 1.50 desteği önemini korumayı sürdürüyor. Gösterge tarafında, CCI pozitif. MACD toparlanıyor.

%60

%40

Dirençler 2.20 – 2.30 – 2.35 – 2.45

Destekler 2.00 – 1.95 – 1.90 – 1.85

TEKNİK GRAFİK



DAX40

Dün gelen alımlarla birlikte DAX endeksi, 17400 seviyelerine kadar yükseldi. Gözünü 18000 seviyelerine diken endeks için, geri çekilmelerde bugün için 17300 ve 17250 seviyeleri destekler olarak takip edilecek. Yükselişlerde ise, 17450 ilk hedef, 17560 ise majör hedef konumunda. Gösterge tarafında, CCI yatay negatif. MACD pozitif.

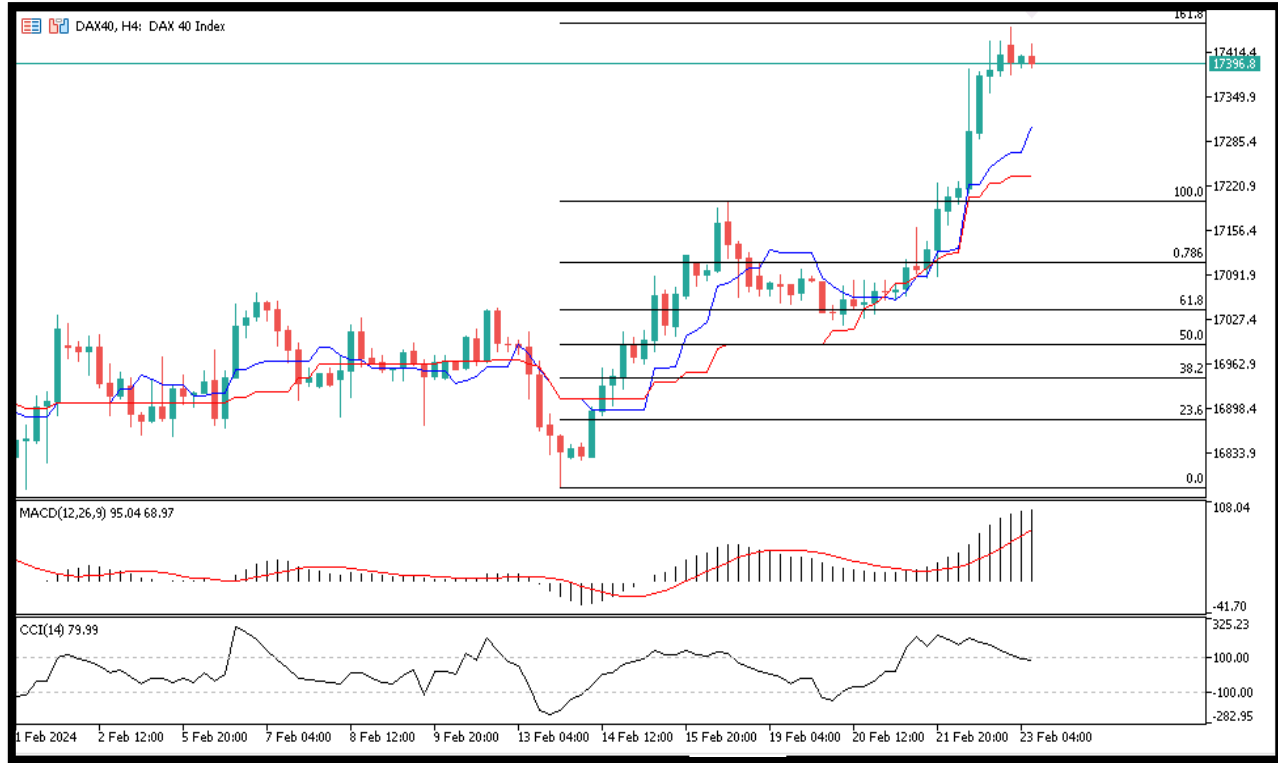
%40

%60

Dirençler 17000 – 17020 – 17103 - 17165

Destekler 16900 – 16860 – 16740 - 16630

TEKNİK GRAFİK



NQ100

Dün gelen alımlarla 17600 seviyelerinden sonra 350 puandan fazla yükselerek 18000 seviyelerine kadar çıkan Nasdaq, NVIDIA bilanço raporundan sonra sert alımlara maruz kaldı. Teknik açıdan yükselişlerin devamında 18025 ilk direnç, 18125 ise majör direnç olarak takip edilebilir. Geri çekilmelerde ise, 17900 17800 bölgesi destek olarak takip edilebilir. Gösterge tarafında, CCI ve MACD toparlanma çabasında.

%40

%60

Dirençler 17420 – 17535 – 17685 - 17840

Destekler 17320 – 17240 – 17000 - 16900

TEKNİK GRAFİK



BTCUSD

Teknik taraftaki hareketlerle majör kripto bitcoin yükseliş ivmesini korurken anlık işlemlerde 51094 seviyeleri görülmekte. Bugün için yükselişlerin devamında 53400 ilk direnç, 55100 ise majör direnç olarak takip edilebilir. Geri çekilmelerde ise alt tarafta 51300 ilk destek, 48500 ise majör destek konumundadır. Gösterge tarafında, CCI negatife dönme çabasında. MACD pozitif.

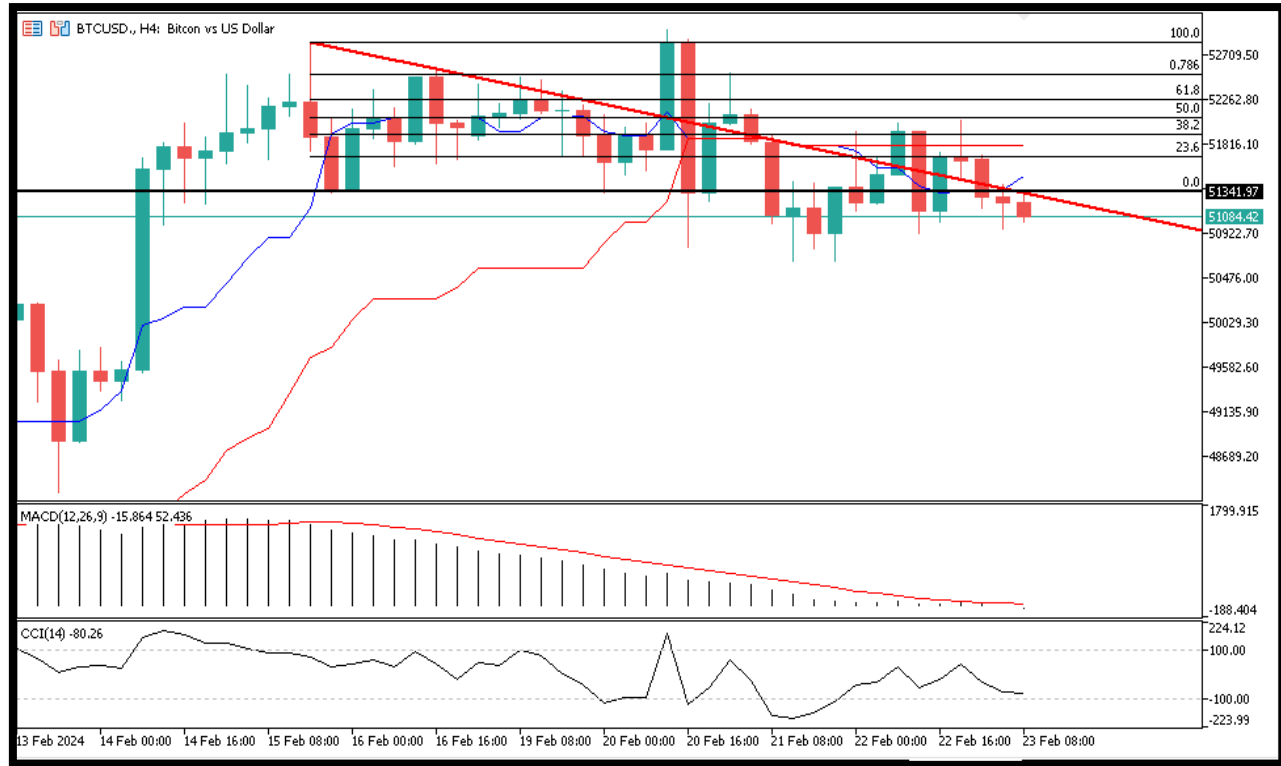
%35

%65

Dirençler 44000 – 45400 – 46300 - 48300

Destekler 42000 – 40700 – 38500 - 35500

TEKNİK GRAFİK





RİSK - UYARI ve YASAL SORUMLULUK BEYANI

Marj üzerinden işlem gören tüm finansal ürünler, sermayeniz için yüksek derecede risk taşır. Bunlar bazı yatırımcılara uygun olmayabilir ve fazla miktarlarda fon kaybedebilirsiniz. Lütfen ilgili riskleri tam olarak anladığınızdan emin olun ve gerekirse bağımsız tavsiye alın. Daha fazla bilgi için RİSK UYARISI çatısı altında uzman kişilerden destek alın. First Global LTD. IFCSA (International Financial Commission Supervisory Authority) Yasaları uyarınca kurulmuş kayıtlı bir şirkettir. Tüm müşterileri doğrudan IFCSA (International Financial Commission Supervisory Authority) Komisyonuna bağlıdır.

First Global LTD. tarafından yayınlanan herhangi bir bilgi, değerlendirme, analiz, tahmin, görüş ve diğer bilgiler (topluca "Bilgi"). First Global LTD. web sitelerinde, üçüncü taraf web sitelerinde, pazarlama materyallerinde, haber bültenlerinde, bireysel e-postalarda ve mektuplarda, bireysel görüşmelerde veya yazılı veya sözlü herhangi bir biçimde sağlanan, bir direktör, memur, çalışan veya temsilci iletişimi (toplu olarak "Yayınlar") yalnızca bilgi amaçlı ve/veya pazarlama amaçlıdır. Özel olarak belirtilmedikçe, hiç bir First Global LTD. yayını herhangi bir para birimi, ürün veya finansal araç satın almak veya satmak, herhangi bir yatırım yapmak veya belirli bir ticaret stratejisine katılmak için teklif olarak yorumlanmamalıdır. Aksi herhangi bir şey dikkate alınmaksızın (özellikle belirtilmese bile), First Global LTD.'nin hiçbir yayını, bu tür bir teklifin yasa dışı olacağı bir yetki alanında teklif olarak yorumlanmamalıdır. Bu tür algılanan teklifler First Global LTD. tarafından üstlenilmeyecektir.

Kaldıraçlı alım satım işlemlerine ilişkin olarak First Global LTD. personeline yapılacak teknik ve temel analizin kişiden kişiye farklılık arz edebileceği, bu analizlerde yapılan öngörülerin gerçekleşmeme riskinin bulunduğu dikkate alınmalıdır.