



1ST GLOBAL FX

GÜNLÜK BÜLTEN

 +90 548 850 48 86

 +90 212 966 17 06

PİYASA NOTLARI

PARİTELER

EMTİALAR

ENDEKSLER

KRİPTO

EURUSD

GBPUSD

USDJPY

XAUUSD

WTI

NATGAS

DAX40

NQ100

BTCUSD

PİYASADA ÖNE ÇIKAN HABER BAŞLIKLARI

- EUR/JPY, BOJ'un normalleşmesine ilişkin spekülasyonların artmasıyla düşüşte
- Odaklar ABD verilerine kayarken ABD Doları kayıplarını konsolide ediyor
- Altın fiyatı 2.030 dolar seviyesinin üzerinde yatay seyrediyor, yeni ivme için ABD makro verilerine bakıyor
- Japon Yeni, ABD verileri odaktayken BoJ'un pivot bahislerinin canlanmasıyla desteklenmeye devam ediyor
- Küresel piyasalarda ivme kaybı
- Hong Kong hisse senetleri, Wall Street göstergelerinin rekor seviyelerinden gerilemesiyle Asya'da düşüşlere öncülük etti.
- Dimon'dan ticari gayrimenkul yorumu

EURUSD

EUR/USD Salı günü Avrupa sabahında 1,0850 civarında seyrediyor. Parite, genel olarak bastırılmış ABD Doları ve ECB Başkanı Lagarde'ın şahin yorumlarının ortasında desteklenmeye devam ediyor. Odak noktası artık yüksek etkili ABD ekonomik verilerine kayıyor. 4 saatlik grafikteki Göreceli Güç Endeksi (RSI) göstergesi 60'ın üzerinde kalmayı sürdürüyor ve EUR/USD son 5 4 saatlik mumu 200 dönemlik Basit Hareketli Ortalamanın (SMA) üzerinde kapatarak yükseliş eğilimini yansıtıyor.

%55

%45

Dirençler 1.0850 – 1.0900 – 1.0930 – 1.1000

Destekler 1.0800 – 1.0750 – 1.0700 – 1.0660

TEKNİK GRAFİK



GBPUSD

GBP/USD Salı günü erken saatlerde 1,2700 seviyesinin altında işlem aralığını koruyor. Yatırımcılar ABD makro haberlerinin yanı sıra BoE ve Fed politika yapımcılarının konuşmalarını beklerken, zayıflayan ABD Doları ve temkinli piyasa hissiyatı boğa-ayı çekişmesine katkıda bulunuyor. Bu haftanın sonlarına doğru, dördüncü çeyrek (4. Çeyrek) için ABD Gayri Safi Yurtiçi Hasılası açıklanacak ve bunun %3,3 seviyesinde sabit kalması bekleniyor. Perşembe günü ABD Kişisel Tüketim Harcamaları Fiyat Endeksi (PCE) mercek altında olacak. Yatırımcılar verilerden ipuçları alacak ve GBP/USD çifti etrafında işlem fırsatları bulacaklar.

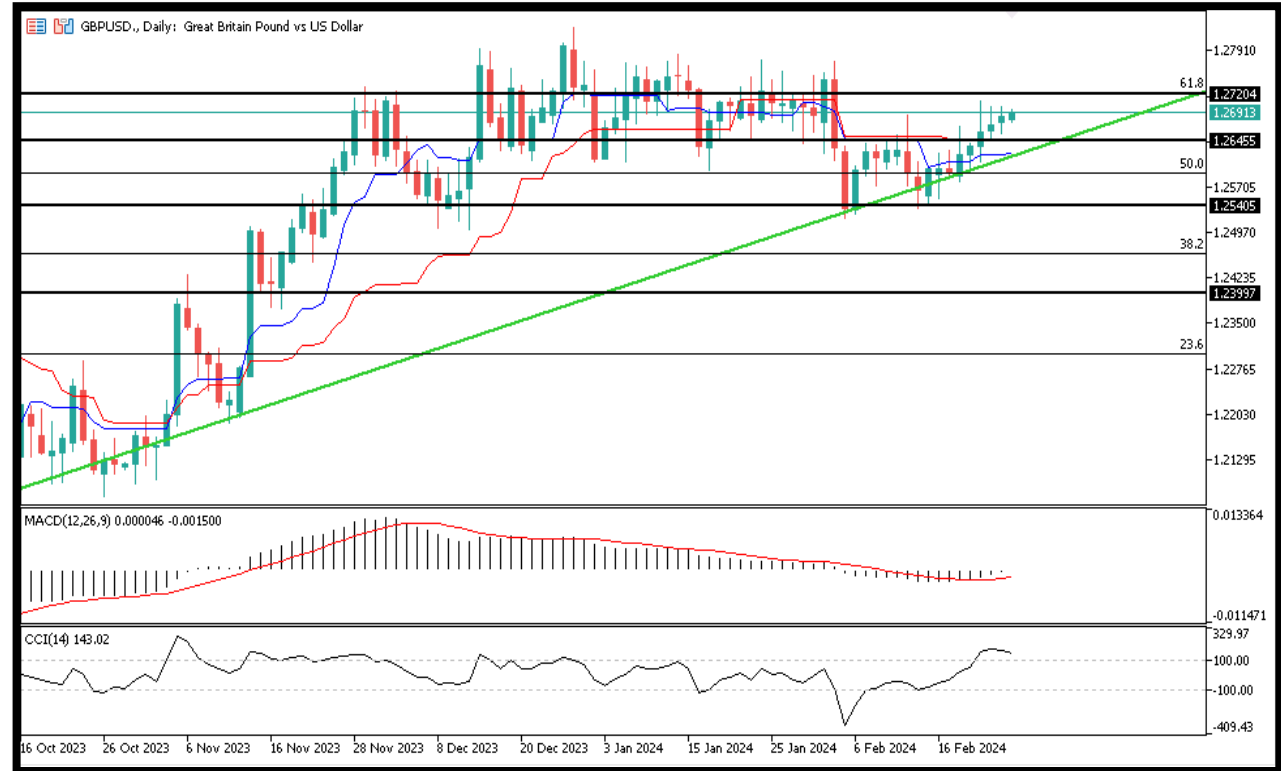
%60

%40

Dirençler 1.2700 – 1.2720 – 1.2760 – 1.2800

Destekler 1.2630 – 1.2550 – 1.2500 – 1.2470

TEKNİK GRAFİK



USDJPY

Japon Yeni (JPY), Japonya Merkez Bankası'nın (BoJ) politika duruşunda yakın zamanda bir değişiklik olabileceği yönündeki bahisleri yeniden canlandıran, beklenenden biraz daha sıcak olan Japon tüketici enflasyonu rakamlarının açıklanmasının ardından Salı günü Asya oturumu sırasında güçlendi. USD/JPY paritesi New York seansının erken saatlerinde 151.00 seviyesindeki kritik dirence doğru ilerliyor. Varlık, verilerle dolu bir zayıflığın öncesinde belirsizliğin ortasında gücünü koruyor.

%45

%55

Dirençler 151.000 – 151.500 – 152.000 – 152.500

Destekler 150.000 – 149.414 – 149.000 – 148.582

TEKNİK GRAFİK



XAUUSD

Altın fiyatı Cuma günü ulaştığı iki haftanın en yüksek seviyesi olan 2.041\$'a doğru yeni bir yükselişe geçmeye çalışıyor; ABD Doları, ABD Hazine bonusu getirilerindeki yenilenen zayıflık ortamında ve ABD'nin üst düzey ekonomik verileri öncesinde kötümser görünümünü koruyor. Teknik açıdan bakıldığında, daha sonraki herhangi bir yükselişin 2.041-2.042 dolar civarında veya geçen perşembe günü dokunduğu iki haftanın en yüksek seviyesinde bir miktar dirençle karşılaşması muhtemel. Bazı devam alımları, 50 günlük Basit Hareketli Ortalama (SMA) bariyerinin aşıldığını teyit edecek ve ek kazançların yolunu açacak.

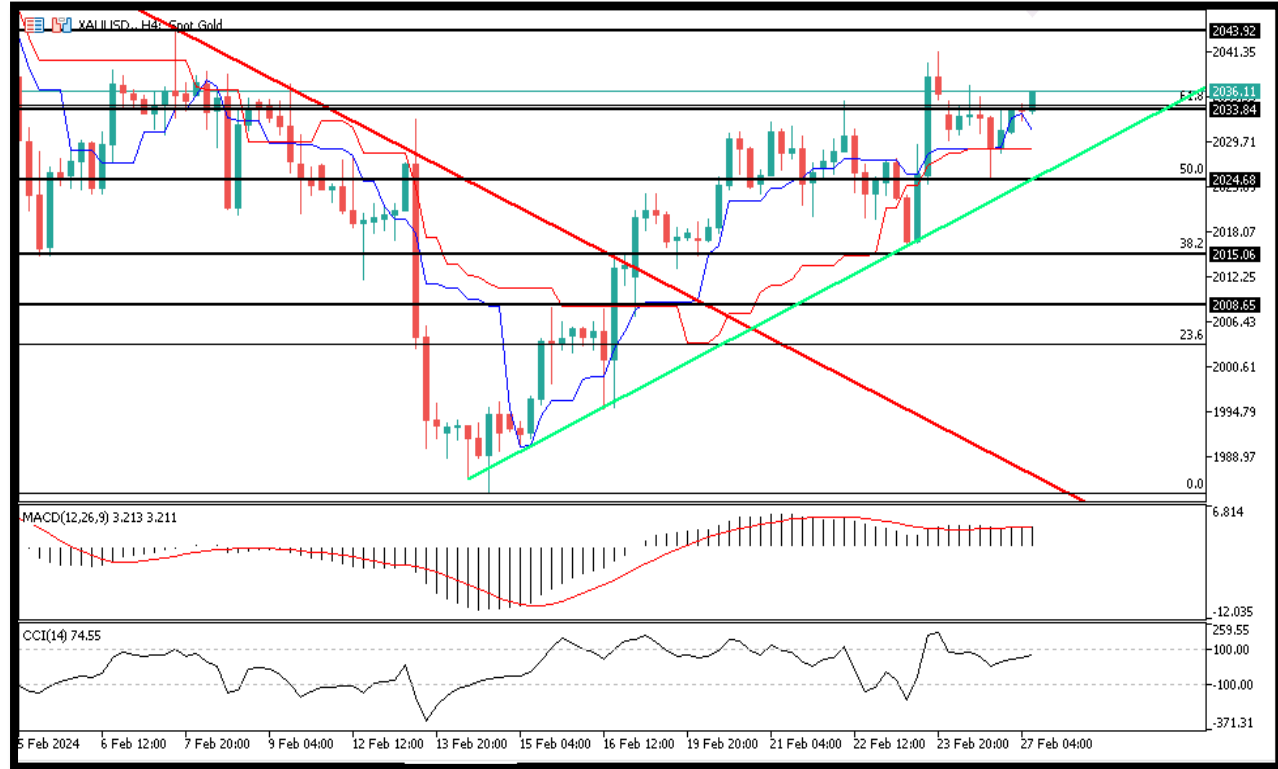
%60

%40

Dirençler 2036 – 2042 – 2054 - 2061

Destekler 2027 – 2022 – 2015 - 2007

TEKNİK GRAFİK



WTI

West Texas Intermediate (WTI) petrol fiyatı Salı günü Asya oturumu sırasında hafif düşüşle varil başına 77,30 dolar civarına geriledi. Ancak ham petrol fiyatları Kızıldeniz bölgesinde devam eden jeopolitik gerilimlerden destek buldu. Özellikle, İran liderliğindeki Husiler tarafından sivil nakliye gemilerinin hedef alınması, Avrupa ile Asya arasındaki tedarik hatlarında olası aksaklıklar konusunda endişeleri artırdı.

%55

%45

Dirençler 77.00 – 77.50 – 78.00 – 78.80

Destekler 76.60 – 75.40 – 74.10 – 73.50

TEKNİK GRAFİK



NATGAS

Dip seviyesinden toparlanma çabasına girmeye çalışan NATGAS tarafında, anlık işlemler 1.78 seviyelerinden geçiyor. Teknik açıdan ürün 4 yıl önce test ettiği majör destek seviyesi 1.50'leri test ederken, şimdilerde yükseliş eğilimine tekrar girme çabasında. Hareketin devamında 1.85 ilk direnç, 2.00 ise majör direnç konumunda. Geri çekilmelerde ise alt tarafta 1.70 ilk destek, 1.60 ise majör destek olarak takip edilecek.

%75

%25

Dirençler 1.85 – 2.00 – 2.15 – 2.25

Destekler 1.65 – 1.60 – 1.55 – 1.50

TEKNİK GRAFİK



DAX40

Avrupa endeksleri geçtiğimiz hafta primli kapanışlar gerçekleştirirken, Alman borsa endeksi DAX, haftayı primli kapatmıştı. Anlık işlemlerde de 17400 seviyelerinden geçtiği görülen endeks, bugün için Avrupa merkez bankası (ECB) Başkanı Lagarde'nin konuşmasını yakından izleyecek. Teknik açıdan bugün için alt tarafta 17350 ilk destek, 17300 ise majör destek olarak takip edilebilir. Yükselişlerde ise 17420 ilk direnç, 17450 ise majör direnç konumundadır. Gösterge tarafında, CCI ve MACD pozitif.

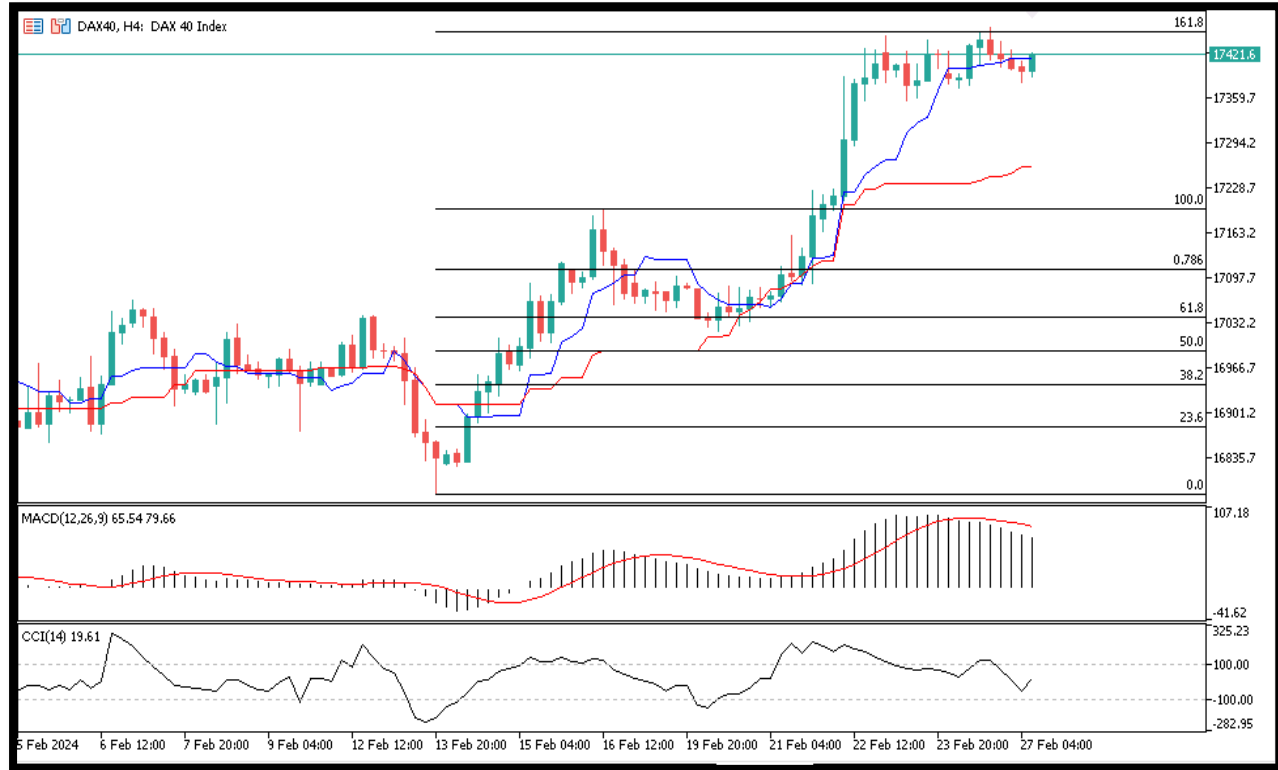
%30

%70

Dirençler 17420 – 17500 – 17560 - 17670

Destekler 17350 – 17300 – 17210 - 17020

TEKNİK GRAFİK



NQ100

Nasdaq teknoloji endeksi, geçtiğimiz hafta yaşadığı fiyat hareketlerinde yeni zirvelerini test ederken, anlık işlemlerde 17905 seviyelerinden geçtiği görülmekte. Teknik açıdan endeks bugün için alt tarafta 17800 seviyesini önemli destek olarak takip edebilecekken, kırılmasına bağlı olarak 17650 seviyesine kadar düşüş yaşayabilir. Yükselişlerde ise üst tarafta 18000 direncinin aşılması yeni zirvelerin görülmesi adına yakından takip edilecek seviyedir. Göstergeler negatife dönme çabasında.

%20

%80

Dirençler 18000 – 18040 – 18100 - 18160

Destekler 17850 – 17800 – 17730 - 17640

TEKNİK GRAFİK



BTCUSD

Teknik taraftaki hareketlerle majör kripto bitcoin yükseliş ivmesini korurken anlık işlemlerde 51341 seviyeleri görülmekte. Bugün için yükselişlerin devamında 53400 ilk direnç, 55100 ise majör direnç olarak takip edilebilir. Geri çekilmelerde ise alt tarafta 51300 ilk destek, 48500 ise majör destek konumundadır. Gösterge tarafında, CCI negatife dönme çabasında. MACD pozitif.

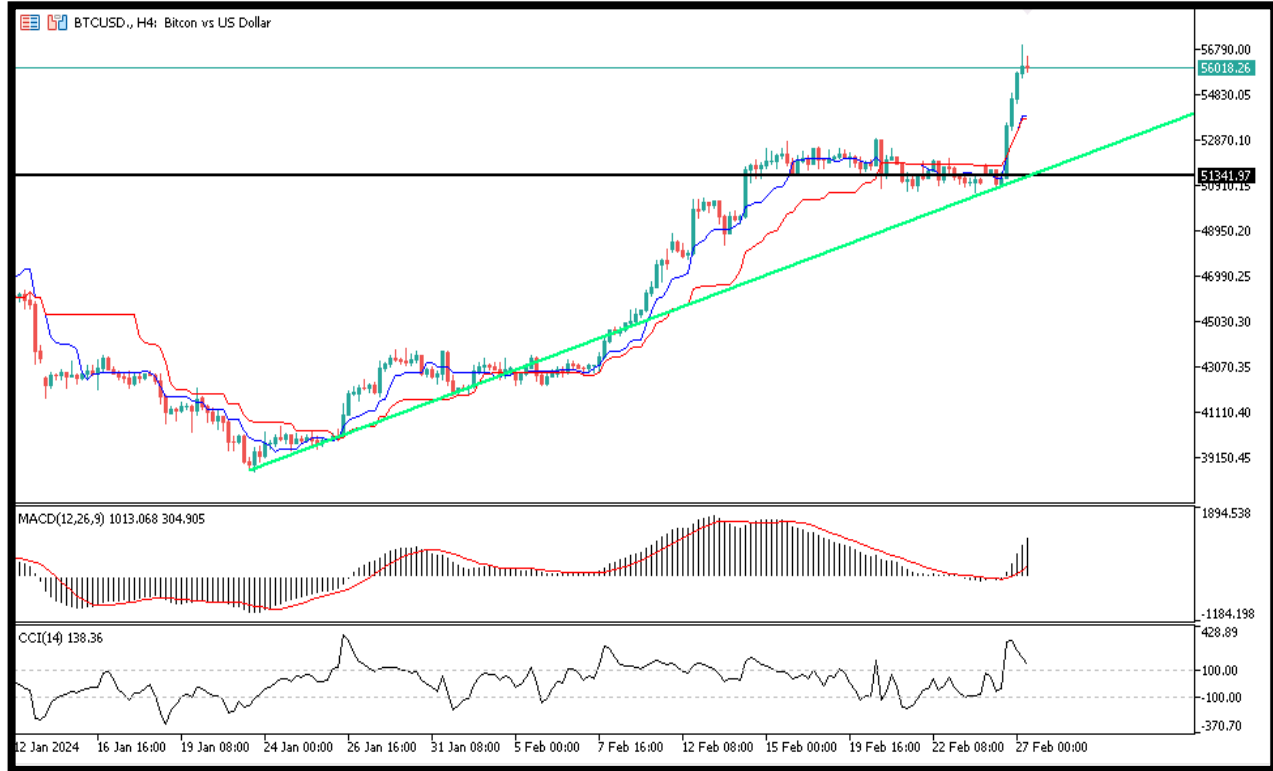
%35

%65

Dirençler 53000 – 55200 – 58500 – 61300

Destekler 51000 – 50000 – 48500 - 44000

TEKNİK GRAFİK





RİSK - UYARI ve YASAL SORUMLULUK BEYANI

Marj üzerinden işlem gören tüm finansal ürünler, sermayeniz için yüksek derecede risk taşır. Bunlar bazı yatırımcılara uygun olmayabilir ve fazla miktarlarda fon kaybedebilirsiniz. Lütfen ilgili riskleri tam olarak anladığınızdan emin olun ve gerekirse bağımsız tavsiye alın. Daha fazla bilgi için RİSK UYARISI çatısı altında uzman kişilerden destek alın. First Global LTD. IFCSA (International Financial Commission Supervisory Authority) Yasaları uyarınca kurulmuş kayıtlı bir şirkettir. Tüm müşterileri doğrudan IFCSA (International Financial Commission Supervisory Authority) Komisyonuna bağlıdır.

First Global LTD. tarafından yayınlanan herhangi bir bilgi, değerlendirme, analiz, tahmin, görüş ve diğer bilgiler (topluca "Bilgi"). First Global LTD. web sitelerinde, üçüncü taraf web sitelerinde, pazarlama materyallerinde, haber bültenlerinde, bireysel e-postalarda ve mektuplarda, bireysel görüşmelerde veya yazılı veya sözlü herhangi bir biçimde sağlanan, bir direktör, memur, çalışan veya temsilci iletişimi (toplu olarak "Yayınlar") yalnızca bilgi amaçlı ve/veya pazarlama amaçlıdır. Özel olarak belirtilmedikçe, hiç bir First Global LTD. yayını herhangi bir para birimi, ürün veya finansal araç satın almak veya satmak, herhangi bir yatırım yapmak veya belirli bir ticaret stratejisine katılmak için teklif olarak yorumlanmamalıdır. Aksi herhangi bir şey dikkate alınmaksızın (özellikle belirtilmese bile), First Global LTD.'nin hiçbir yayını, bu tür bir teklifin yasa dışı olacağı bir yetki alanında teklif olarak yorumlanmamalıdır. Bu tür algılanan teklifler First Global LTD. tarafından üstlenilmeyecektir.

Kaldıraçlı alım satım işlemlerine ilişkin olarak First Global LTD. personeline yapılacak teknik ve temel analizin kişiden kişiye farklılık arz edebileceği, bu analizlerde yapılan öngörülerin gerçekleşmeme riskinin bulunduğu dikkate alınmalıdır.