



1ST GLOBAL FX

GÜNLÜK BÜLTEN

 +90 548 850 48 86

 +90 212 966 17 06

PİYASA NOTLARI

PARİTELER

EMTİALAR

ENDEKSLER

KRİPTO

EURUSD

GBPUSD

USDJPY

XAUUSD

WTI

NATGAS

DAX40

NQ100

BTCUSD

PİYASADA ÖNE ÇIKAN HABER BAŞLIKLARI

- Altın fiyatı, canlanan USD talebi üzerine 50 günlük SMA'nın altında savunma pozisyonunda kalmayı sürdürüyor
- ABD Dolar Endeksi 104,00 seviyesi civarında pozitif zemini koruyor, gözler ABD GSYH verilerine çevrildi
- Altın fiyatı 2.030 dolar seviyesinin altında yatay seyrediyor, yeni ivme için ABD makro verilerine bakıyor
- WTI, OPEC+'nın gönüllü petrol üretimi kesintilerini uzattığı yönündeki raporların ardından 78,30 dolara geriledi
- Küresel piyasalarda ivme kaybı
- BoJ'dan Shimizu: Enflasyon hedefine ulaşma ihtimali hâlâ yeterince yüksek değil
- Dimon'dan ticari gayrimenkul yorumu

EURUSD

EUR/USD Çarşamba günü Avrupa sabahında 1,0800'e doğru düşüş yaşıyor. Risk hissiyatındaki kötüleşmenin etkisiyle ABD Doları'ndaki uzun süreli toparlanma, odak noktasının veri dolu bir güne kaymasıyla parite üzerinde ağırlık yaratıyor. EUR/USD Salı günü sıkı bir işlem gördü ve 1,0833 yakınlarındaki günün en düşük seviyesinden hızlı bir toparlanmanın ardından 1,0850 civarında sürüklendi. Parite yakın vadede yüksek dip seviyelerinde kalmayı sürdürüyor ancak 1,0860 yakınındaki gün içi tavan önemli bir direnç seviyesi olmaya devam ediyor.

%55

%45

Dirençler 1.0850 – 1.0900 – 1.0930 – 1.1000

Destekler 1.0800 – 1.0750 – 1.0700 – 1.0660

TEKNİK GRAFİK



GBPUSD

GBP/USD Çarşamba günü Avrupa'nın erken saatlerinde 1,2650 yakınındaki dip seviyelerini test ediyor. ABD Doları, negatif ABD Hazine tahvili getirilerini göz ardı ederek temkinli bir ruh halinin ortasında toparlanma kazanımlarını sürdürüyor. Yatırımcılar, BoE ve Fed'in açıklayacağı önemli ABD verileri öncesinde Sterlin gibi riske duyarlı varlıklardan kaçınıyor. GBP/USD gün içi seviyesinde dalgalanmayı sürdürüyor, 1,2700 seviyesindeki teknik direnç arasında sıkışıp kalan 1,2650 seviyesinde döngüde kalıyor ve kısa vadeli teknik desteği son düşük seviyesinden 1,2550'ye yükseltiyor.

%60

%40

Dirençler 1.2700 – 1.2720 – 1.2760 – 1.2800

Destekler 1.2630 – 1.2550 – 1.2500 – 1.2470

TEKNİK GRAFİK



USDJPY

Japon Yeni (JPY) Salı günü Amerikan para birimine karşı mütevazı yükselişler kaydetti ve beklenenden biraz daha güçlü gelen yurt içi tüketici enflasyonu rakamlarından destek aldı. Aslında, Japonya'nın çekirdek TÜFE'si tahminleri aştı ve Japonya Merkez Bankası'nın (Boj) negatif faiz oranlarına yakında son verebileceği yönündeki bahisleri yeniden canlandırdı ve bu da JPY'de iyi bir yükseliş sağladı. USD/JPY paritesi New York seansının erken saatlerinde 151.00 seviyesindeki kritik dirence doğru ilerliyor. Varlık, verilerle dolu bir zayıflığın öncesinde belirsizliğin ortasında gücünü koruyor.

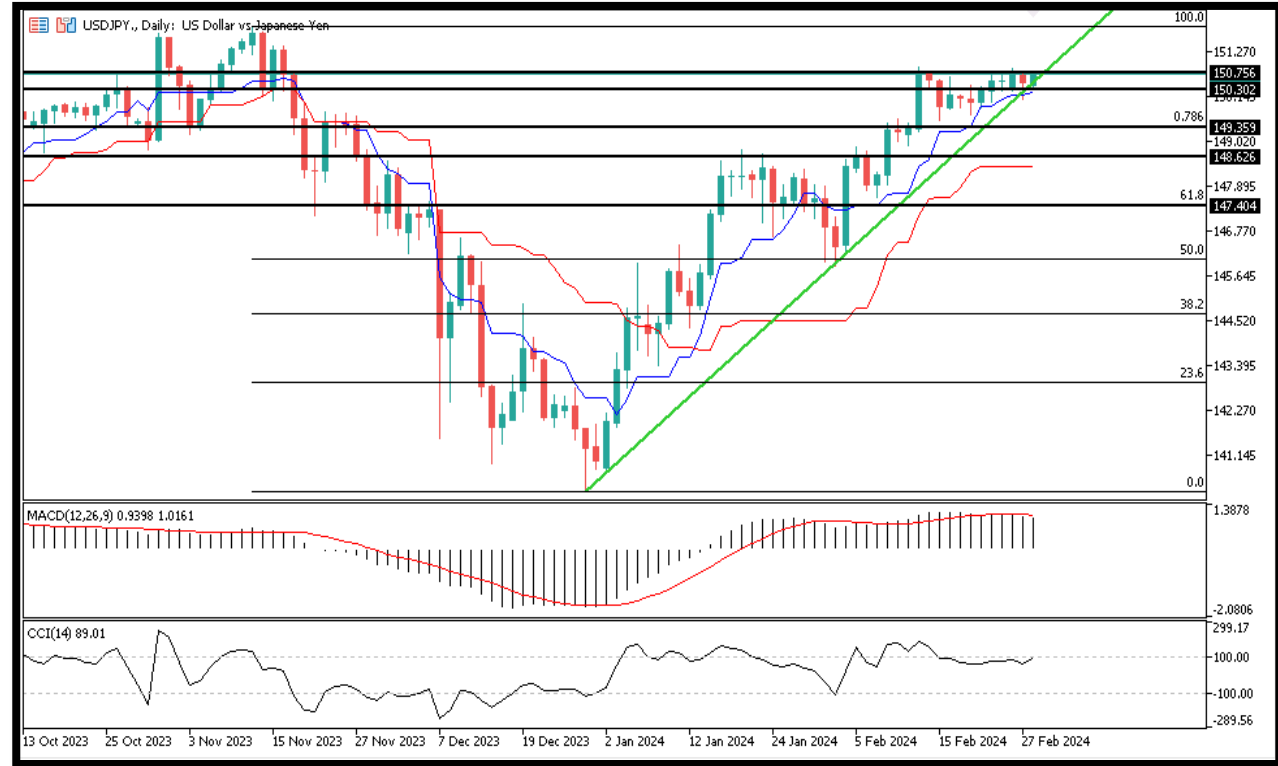
%45

%55

Dirençler 151.000 – 151.500 – 152.000 – 152.500

Destekler 150.000 – 149.414 – 149.000 – 148.582

TEKNİK GRAFİK



XAUUSD

Altın, boğaların Çarşamba günü erken saatlerde başka bir geri dönüş girişiminde bulunmasıyla Salı günü Asya ticaretinde görülen fiyat hareketini tekrarlıyor. USD, ABD Hazine tahvili getirilerindeki hafif gerilemeye rağmen önceki toparlanmasını sürdürüyor. Teknik açıdan bakıldığında, 2.041-2.042\$ bölgesi veya geçen Perşembe günü ulaşılan iki haftanın en yüksek seviyesi, Altın fiyatı için acil bir engel ve tavan kazanç olarak hareket etmeye devam edebilir. Bununla birlikte, bunun ötesinde sürdürülebilir bir güç, 50 günlük Basit Hareketli Ortalama (SMA) bariyerinin aşıldığını teyit edecek ve ek kazanımların önünü açacaktır.

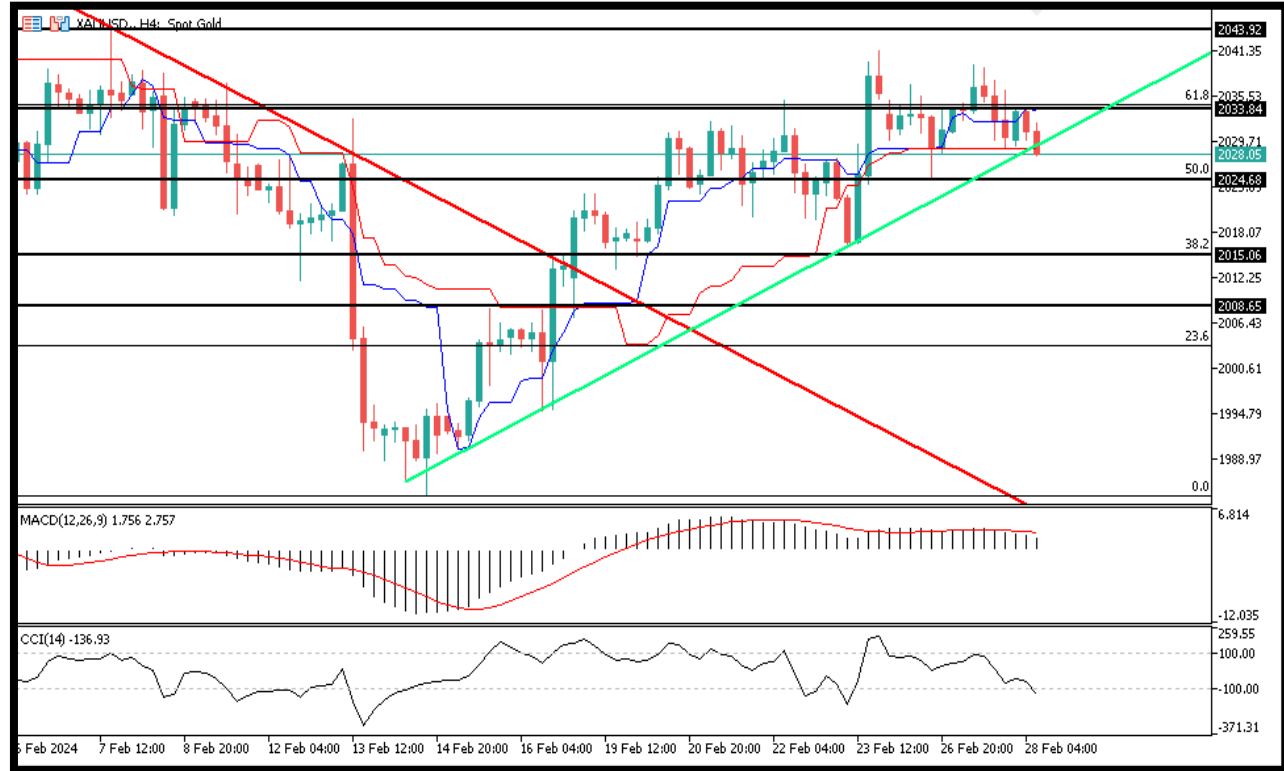
%60

%40

Dirençler 2036 – 2042 – 2054 - 2061

Destekler 2027 – 2022 – 2015 - 2007

TEKNİK GRAFİK



WTI

West Texas Intermediate (WTI) petrol fiyatları art arda iki gün boyunca kaydettiği yükselişin ardından geriledi ve Çarşamba günü Asya seansında varil başına 78,30 dolar civarında işlem gördü. Petrol piyasası, küresel ekonomik büyümeyi engelleyen ve ardından petrol talebini azaltan yüksek borçlanma maliyetleri nedeniyle zorluklarla karşı karşıya.

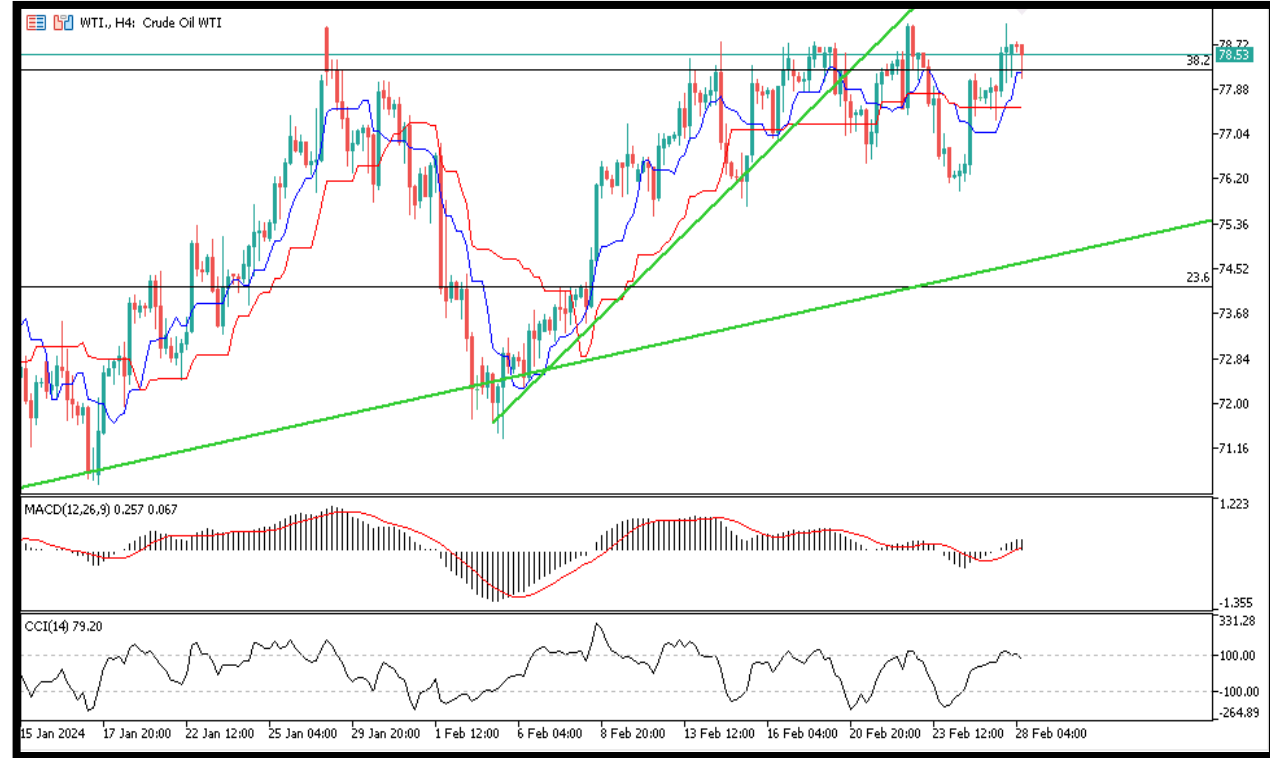
%55

%45

Dirençler 77.00 – 77.50 – 78.00 – 78.80

Destekler 76.60 – 75.40 – 74.10 – 73.50

TEKNİK GRAFİK



NATGAS

Dip seviyesinden toparlanma çabasına girmeye çalışan NATGAS tarafında, anlık işlemler 1.78 seviyelerinden geçiyor. Teknik açıdan ürün 4 yıl önce test ettiği majör destek seviyesi 1.50'leri test ederken, şimdilerde yükseliş eğilimine tekrar girme çabasında. Hareketin devamında 1.85 ilk direnç, 2.00 ise majör direnç konumunda. Geri çekilmelerde ise alt tarafta 1.70 ilk destek, 1.60 ise majör destek olarak takip edilecek.

%75

%25

Dirençler 1.85 – 2.00 – 2.15 – 2.25

Destekler 1.65 – 1.60 – 1.55 – 1.50

TEKNİK GRAFİK



DAX40

Avrupa endeksleri geçtiğimiz hafta primli kapanışlar gerçekleştirirken, Alman borsa endeksi DAX, haftayı primli kapatmıştı. Anlık işlemlerde de 17400 seviyelerinden geçtiği görülen endeks, bugün için Avrupa merkez bankası (ECB) Başkanı Lagarde'nin konuşmasını yakından izleyecek. Teknik açıdan bugün için alt tarafta 17350 ilk destek, 17300 ise majör destek olarak takip edilebilir. Yükselişlerde ise 17420 ilk direnç, 17450 ise majör direnç konumundadır. Gösterge tarafında, CCI ve MACD pozitif.

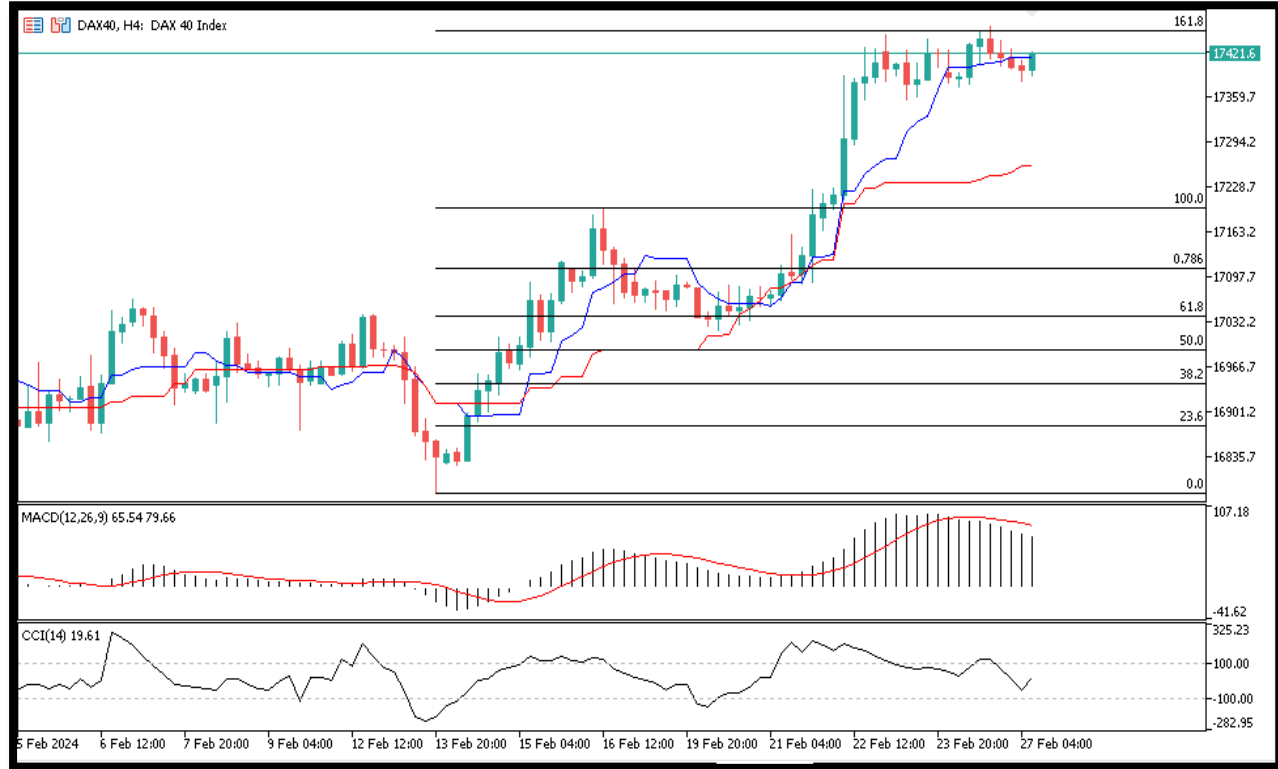
%30

%70

Dirençler 17420 – 17500 – 17560 - 17670

Destekler 17350 – 17300 – 17210 - 17020

TEKNİK GRAFİK



NQ100

Nasdaq teknoloji endeksi, geçtiğimiz hafta yaşadığı fiyat hareketlerinde yeni zirvelerini test ederken, anlık işlemlerde 17905 seviyelerinden geçtiği görülmekte. Teknik açıdan endeks bugün için alt tarafta 17800 seviyesini önemli destek olarak takip edebilecekken, kırılmasına bağlı olarak 17650 seviyesine kadar düşüş yaşayabilir. Yükselişlerde ise üst tarafta 18000 direncinin aşılması yeni zirvelerin görülmesi adına yakından takip edilecek seviyedir. Göstergeler negatife dönme çabasında.

%20

%80

Dirençler 18000 – 18040 – 18100 - 18160

Destekler 17850 – 17800 – 17730 - 17640

TEKNİK GRAFİK



BTCUSD

Teknik taraftaki hareketlerle majör kripto bitcoin yükseliş ivmesini korurken anlık işlemlerde 51341 seviyeleri görülmekte. Bugün için yükselişlerin devamında 53400 ilk direnç, 55100 ise majör direnç olarak takip edilebilir. Geri çekilmelerde ise alt tarafta 51300 ilk destek, 48500 ise majör destek konumundadır. Gösterge tarafında, CCI negatife dönme çabasında. MACD pozitif.

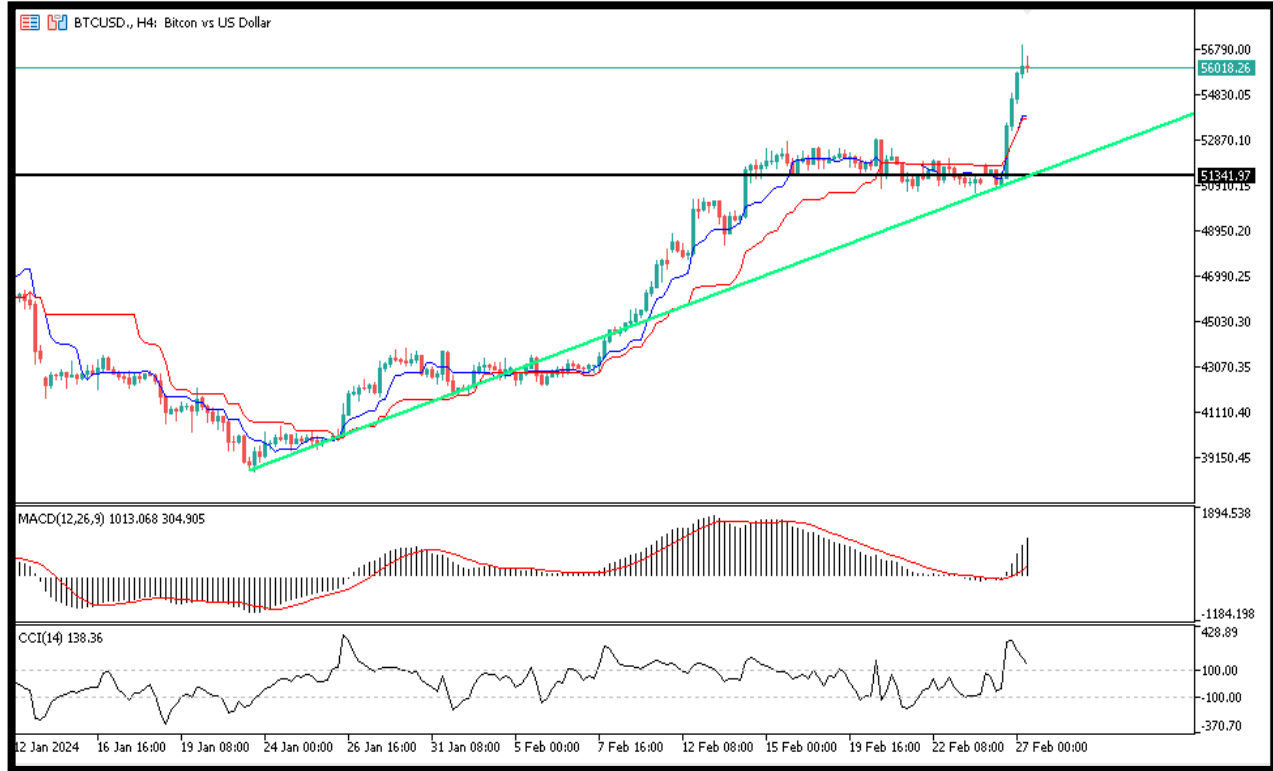
%35

%65

Dirençler 53000 – 55200 – 58500 – 61300

Destekler 51000 – 50000 – 48500 - 44000

TEKNİK GRAFİK





RİSK - UYARI ve YASAL SORUMLULUK BEYANI

Marj üzerinden işlem gören tüm finansal ürünler, sermayeniz için yüksek derecede risk taşır. Bunlar bazı yatırımcılara uygun olmayabilir ve fazla miktarlarda fon kaybedebilirsiniz. Lütfen ilgili riskleri tam olarak anladığınızdan emin olun ve gerekirse bağımsız tavsiye alın. Daha fazla bilgi için RİSK UYARISI çatısı altında uzman kişilerden destek alın. First Global LTD. IFCSA (International Financial Commission Supervisory Authority) Yasaları uyarınca kurulmuş kayıtlı bir şirkettir. Tüm müşterileri doğrudan IFCSA (International Financial Commission Supervisory Authority) Komisyonuna bağlıdır.

First Global LTD. tarafından yayınlanan herhangi bir bilgi, değerlendirme, analiz, tahmin, görüş ve diğer bilgiler (topluca "Bilgi"). First Global LTD. web sitelerinde, üçüncü taraf web sitelerinde, pazarlama materyallerinde, haber bültenlerinde, bireysel e-postalarda ve mektuplarda, bireysel görüşmelerde veya yazılı veya sözlü herhangi bir biçimde sağlanan, bir direktör, memur, çalışan veya temsilci iletişimi (toplu olarak "Yayınlar") yalnızca bilgi amaçlı ve/veya pazarlama amaçlıdır. Özel olarak belirtilmedikçe, hiç bir First Global LTD. yayını herhangi bir para birimi, ürün veya finansal araç satın almak veya satmak, herhangi bir yatırım yapmak veya belirli bir ticaret stratejisine katılmak için teklif olarak yorumlanmamalıdır. Aksi herhangi bir şey dikkate alınmaksızın (özellikle belirtilmese bile), First Global LTD.'nin hiçbir yayını, bu tür bir teklifin yasa dışı olacağı bir yetki alanında teklif olarak yorumlanmamalıdır. Bu tür algılanan teklifler First Global LTD. tarafından üstlenilmeyecektir.

Kaldıraçlı alım satım işlemlerine ilişkin olarak First Global LTD. personeline yapılacak teknik ve temel analizin kişiden kişiye farklılık arz edebileceği, bu analizlerde yapılan öngörülerin gerçekleşmeme riskinin bulunduğu dikkate alınmalıdır.