



1ST GLOBAL FX

GÜNLÜK BÜLTEN

 +90 548 850 48 86

 +90 212 966 17 06

PİYASA NOTLARI

PARİTELER

EMTİALAR

ENDEKSLER

KRİPTO

EURUSD

GBPUSD

USDJPY

XAUUSD

WTI

NATGAS

DAX40

NQ100

BTCUSD

PİYASADA ÖNE ÇIKAN HABER BAŞLIKLARI

- Sterling'in BoE faiz indirimlerinin zamanlaması hakkında daha fazla ipucuna ihtiyacı var
- Bugün Hisse Senedi Piyasası: Nifty ve Sensex, Hindistan'ın güçlü GSYİH verileri üzerine %1,50 arttı
- Altın fiyatı Perşembe günü belirlediği bir ayın zirvesi yakınında yükseldi ve daha da tırmanmaya hazır görünüyor
- EUR/USD, Euro Bölgesi HICP ve ABD PMI verilerine odaklanarak 1,0800 seviyesi üzerindeki üç günlük kayıp serisini sonlandırdı
- WTI 78,00\$ civarında konsolidasyona devam ederek üst üste ikinci hafta kazanç kaydetme yolunda kalmayı sürdürüyor
- Küresel piyasalarda PCE sevinci
- ABD Kongresi kapanmayı önleyecek bütçe tasarısını onayladı

EURUSD

EUR/USD Cuma günü Avrupa seansında 1,0800 seviyesini koruyor. Parite, zayıf ABD Doları ve iyimser ruh hali arasında yatay seyrediyor ve yeni yön ivmesi için Euro Bölgesi'nin üst düzey enflasyon verilerini bekliyor. EUR/USD 1,0800 yakınında destek buldu (psikolojik seviye, son düşüş trendinin Fibonacci %23,6 geri dönüşü) ancak şu anda 1,0820 civarında bulunan 4 saatlik grafikte 200 dönemlik Basit Hareketli Ortalamayı (SMA) henüz geçemedi. Bu arada, Göreceli Güç Endeksi (RSI) göstergesi 50'nin biraz altında kalıyor ve bu da toparlanma ivmesinin eksikliğini gösteriyor.

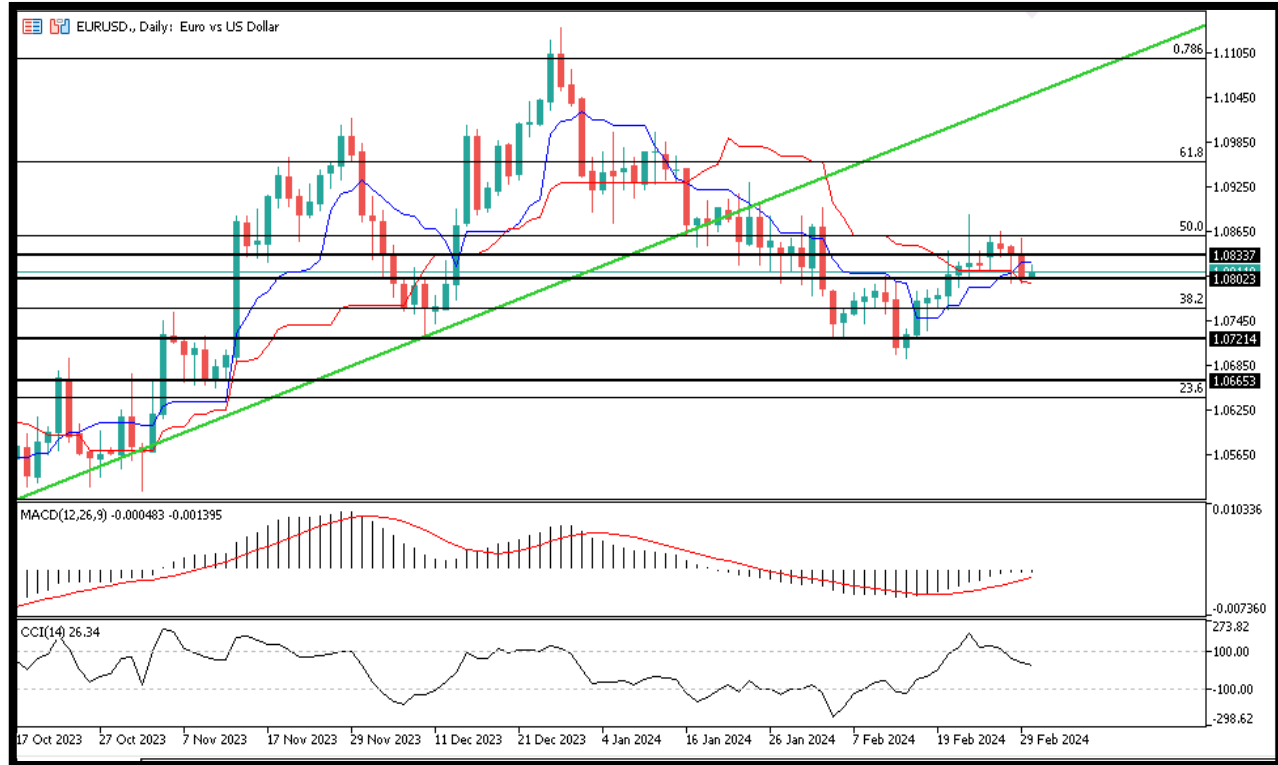
%45

%55

Dirençler 1.0850 – 1.0900 – 1.0930 – 1.1000

Destekler 1.0800 – 1.0750 – 1.0700 – 1.0660

TEKNİK GRAFİK



GBPUSD

GBP/USD Cuma günü Avrupa işlem saatlerinde 1,2600 seviyesinin üzerinde küçük kazançlar kaydediyor. Parite, ABD ISM İmalat PMI verileri ve Fed'in Para Politikası Raporu öncesinde ABD Dolarının risk iştahı hissiyat ortamında geri planda kalmasıyla toparlanma modunu koruyor. 4 saatlik grafikteki Göreceli Güç Endeksi (RSI) göstergesi 50'nin altında ve GBP/USD 1,2650'nin altında kalmayı sürdürüyor; burada 200 dönemlik Basit Hareketli Ortalama, uzun vadeli yükseliş trendinin %23,6'lık Fibonacci gerilemesini karşılıyor. GBP/USD'nin 1,2650 seviyesini geri kazanamaması durumunda satıcılar kontrolü elinde tutmaya çalışabilir. Bu senaryoda 1,2600 (psikolojik seviye, statik seviye), 1,2540'tan (Fibonacci %38,2 geri çekilme) önceki ilk destek olarak hizalanıyor.

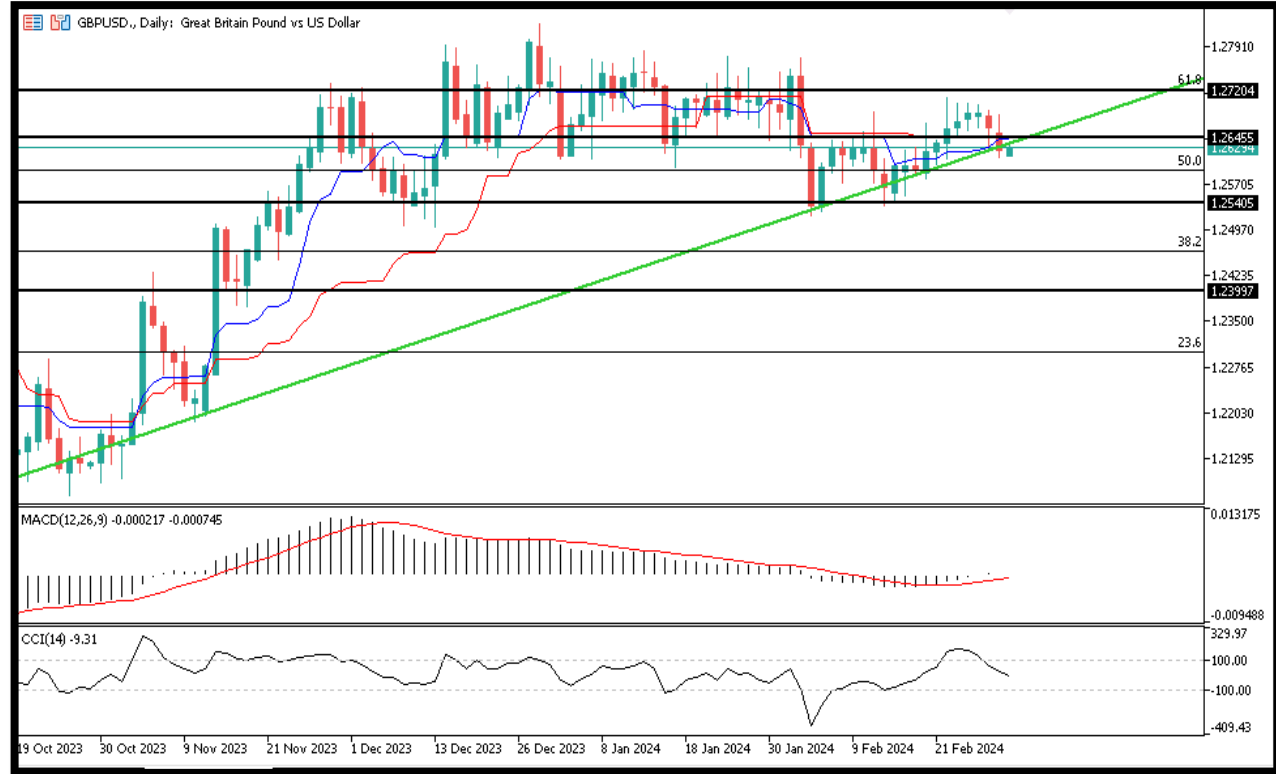
%30

%70

Dirençler 1.2700 – 1.2720 – 1.2760 – 1.2800

Destekler 1.2630 – 1.2550 – 1.2500 – 1.2470

TEKNİK GRAFİK



USDJPY

Japon Yeni Cuma günü düşüşe geçti ve iki haftanın en yüksek seviyesinden uzaklaştı. Boj politikasındaki belirsizlik ve risk ortamı güvenli liman JPY'yi zayıflatıyor. Şahin Fed beklentileri USD'yi destekliyor ve momentumu desteklemeye devam ediyor. Teknik açıdan bakıldığında, daha sonraki herhangi bir yükselişin 150,65-150,70 bölgesi yakınında sert bir dirençle karşılaşması muhtemel. Bunu, 13 Şubat'ta dokunduğu 150,90 bölgesi civarındaki çok-aylı bir zirve takip ediyor; bu seviye kararlı bir şekilde aşılsa yükseliş eğilimi gösteren trader'lar için yeni bir tetikleyici olarak görülecek.

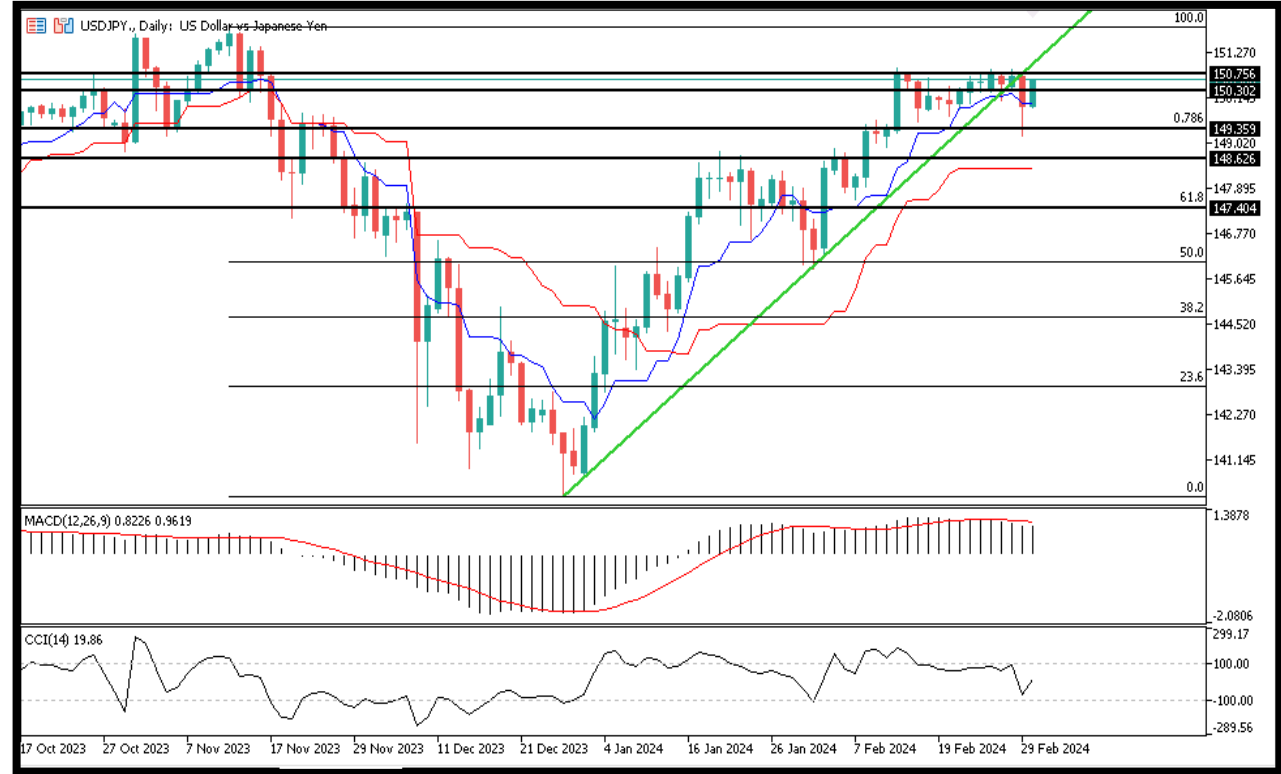
%70

%30

Dirençler 151.000 – 151.500 – 152.000 – 152.500

Destekler 150.000 – 149.414 – 149.000 – 148.582

TEKNİK GRAFİK



XAUUSD

Altın fiyatı 2.051\$ seviyesindeki dört haftanın en yüksek seviyeleri yakınında konsolide oluyor ve bir sonraki yükselişe doğru ivme kazanıyor. ABD Hazine tahvili getirilerinin yanı sıra ABD Doları'nda da yenilenen zayıflık, Altın alıcılarını ISM İmalat PMI'ındaki diğer önemli ABD ekonomik verileri öncesinde biraz nefes almaya yönlendiriyor. Günlük grafikte görüldüğü gibi Altın fiyatı Perşembe günü 2.034 dolarlık kilit direncin üzerinde kapandıktan sonra simetrik üçgenden yukarı yönlü bir kırılmayı doğruladı.

14 günlük Göreceli Güç Endeksi (RSI) orta çizginin üzerinde rahat bir şekilde duruyor ve bu da yükseliş için daha fazla yer olduğuna işaret ediyor.

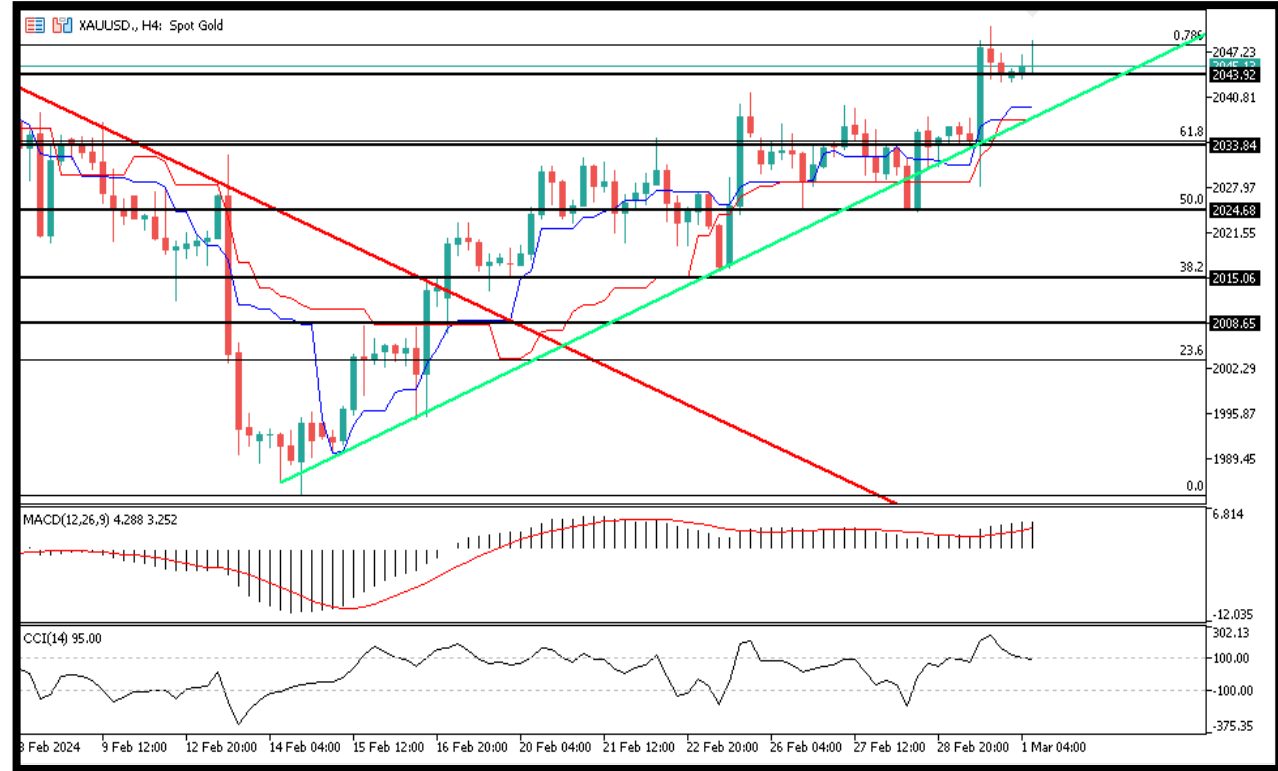
%50

%50

Dirençler 2036 – 2042 – 2054 - 2061

Destekler 2027 – 2022 – 2015 - 2007

TEKNİK GRAFİK



WTI

Batı Teksas Orta (WTI) ABD Ham Petrol fiyatları, Cuma günü Asya seansı sırasında teknik açıdan önemli olan 200 günlük Basit Hareketli Ortalama (SMA) yakınlarında bir miktar alım çekti ve şimdilik iki günlük düşüş serisini sonlandırmış gibi görünüyor.

%55

%45

Dirençler 77.00 – 77.50 – 78.00 – 78.80

Destekler 76.60 – 75.40 – 74.10 – 73.50

TEKNİK GRAFİK



NATGAS

Dip seviyesinden toparlanma çabasına giren NATGAS tarafında, anlık işlemler 1.88 seviyelerinden geçiyor. Teknik açıdan ürün 4 yıl önce test ettiği majör destek seviyesi 1.50'leri test ederken, şimdilerde yükseliş eğilimi gösteriyor. Hareketin devamında 1.92 ilk direnç, 2.00 ise majör direnç konumunda. Geri çekilmelerde ise alt tarafta 1.80 ilk destek, 1.70 ise majör destek olarak takip edilecek.

%75

%25

Dirençler 1.85 – 2.00 – 2.15 – 2.25

Destekler 1.65 – 1.60 – 1.55 – 1.50

TEKNİK GRAFİK



DAX40

DAX endeksi dün gerçekleştirdiği hareketlerde sınırlı yükselişler kaydederken, anlık işlemlerde 17795 seviyelerinden geçtiği görülmekte. Teknik açıdan endeks bugün için alt tarafta 17670 ve 17560 seviyelerini destekler olarak takip edebilir. Yükselişlerde ise üst tarafta 17800 ilk direnç, 17900 ise majör direnç konumunda. Gösterge tarafında, CCI ve MACD yatay. Bugün ABD başta olmak üzere Almanya'nın enflasyon rakamları da yakından takip edilecek.

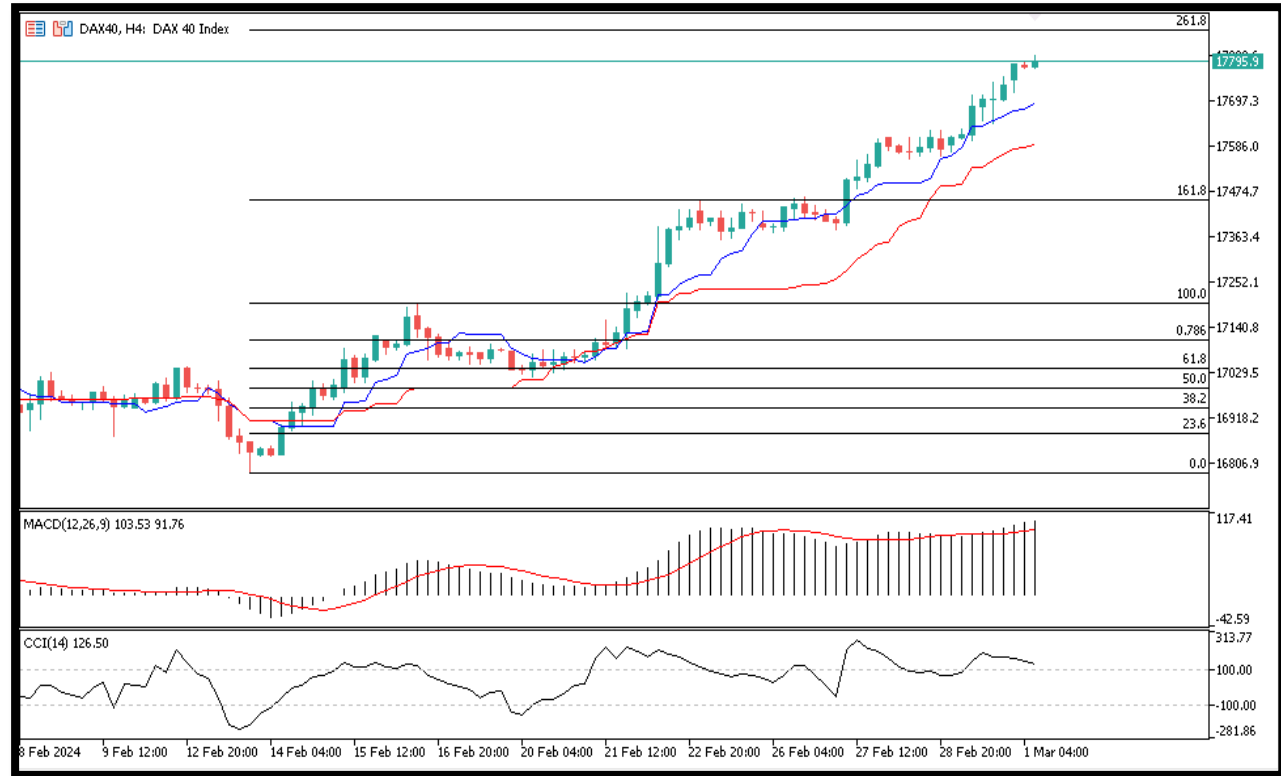
%30

%70

Dirençler 17420 – 17500 – 17560 - 17670

Destekler 17350 – 17300 – 17210 - 17020

TEKNİK GRAFİK



NQ100

Ana yükseliş trendi içerisindeki görüntüsünü korumaya devam eden Nasdaq teknoloji endeksi, anlık işlemlerde 18115 seviyelerinden geçiyor. Endeks teknik açıdan kritik 17800 seviyelerini dün test ederken, bugün ki görüntüsünde yükseliş ivmesini koruyor. Teknik açıdan alt tarafta 17800 ilk destek, 17700 ise majör destek olarak takip edilecek. Yükselişlerde ise, 17950 ilk direnç, 18000 ise majör direnç konumunda. Gösterge tarafında, CCI negatife dönüyor. MACD negatif.

%20

%80

Dirençler 18000 – 18040 – 18100 - 18160

Destekler 17850 – 17800 – 17730 - 17640

TEKNİK GRAFİK



BTCUSD

Sert yükselişlerle Halvinge hazırlanan bitcoin, anlık işlemlerde 61338 seviyelerinden geçiyor. Teknik açıdan ürün üst tarafta 64000 seviyelerini test ederken, bugün için yükselişlerde 64000 seviyesi ilk direnç, 67000 ise majör direnç konumunda. Geri çekilmelerde ise alt tarafta 60000 ilk destek, 57500 ise majör destek konumunda. Gösterge tarafında, CCI negatife dönüyor. MACD pozitif.

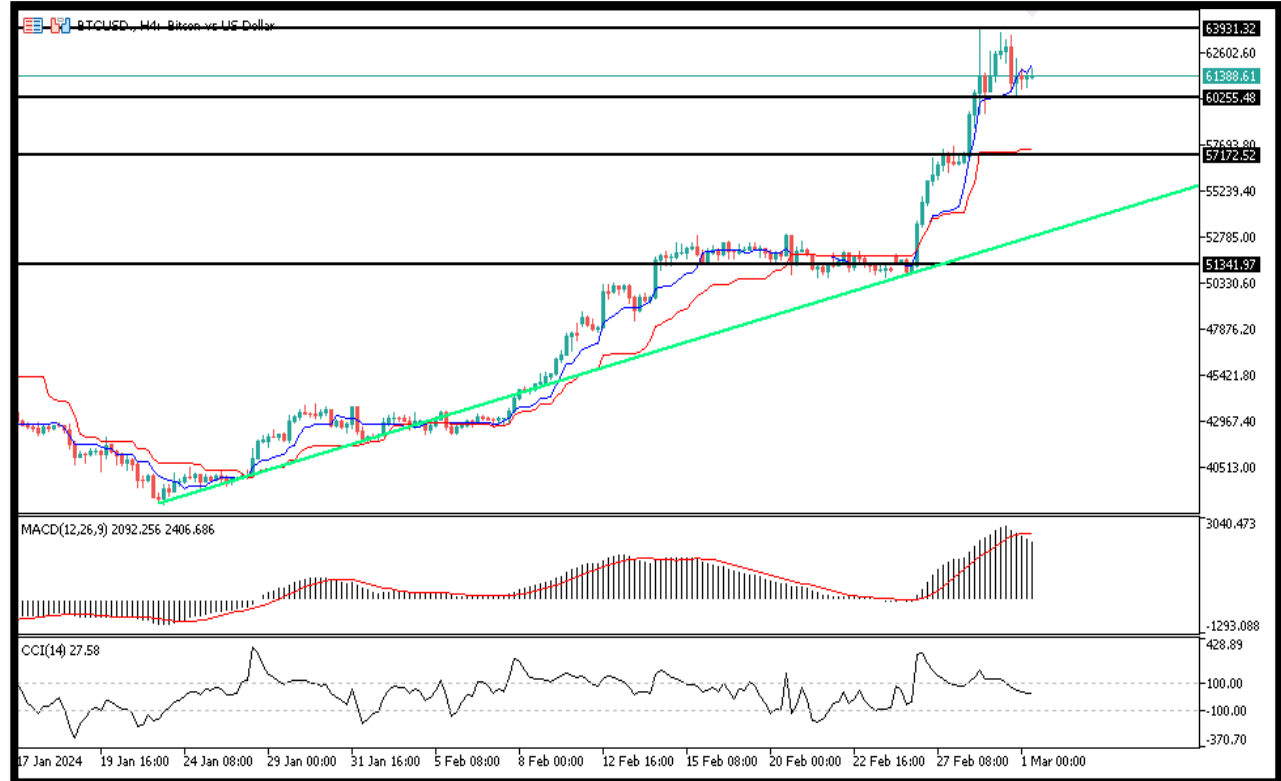
%35

%65

Dirençler 53000 – 55200 – 58500 – 61300

Destekler 51000 – 50000 – 48500 - 44000

TEKNİK GRAFİK





RİSK - UYARI ve YASAL SORUMLULUK BEYANI

Marj üzerinden işlem gören tüm finansal ürünler, sermayeniz için yüksek derecede risk taşır. Bunlar bazı yatırımcılara uygun olmayabilir ve fazla miktarlarda fon kaybedebilirsiniz. Lütfen ilgili riskleri tam olarak anladığınızdan emin olun ve gerekirse bağımsız tavsiye alın. Daha fazla bilgi için RİSK UYARISI çatısı altında uzman kişilerden destek alın. First Global LTD. IFCSA (International Financial Commission Supervisory Authority) Yasaları uyarınca kurulmuş kayıtlı bir şirkettir. Tüm müşterileri doğrudan IFCSA (International Financial Commission Supervisory Authority) Komisyonuna bağlıdır.

First Global LTD. tarafından yayınlanan herhangi bir bilgi, değerlendirme, analiz, tahmin, görüş ve diğer bilgiler (topluca "Bilgi"). First Global LTD. web sitelerinde, üçüncü taraf web sitelerinde, pazarlama materyallerinde, haber bültenlerinde, bireysel e-postalarda ve mektuplarda, bireysel görüşmelerde veya yazılı veya sözlü herhangi bir biçimde sağlanan, bir direktör, memur, çalışan veya temsilci iletişimi (toplu olarak "Yayınlar") yalnızca bilgi amaçlı ve/veya pazarlama amaçlıdır. Özel olarak belirtilmedikçe, hiç bir First Global LTD. yayını herhangi bir para birimi, ürün veya finansal araç satın almak veya satmak, herhangi bir yatırım yapmak veya belirli bir ticaret stratejisine katılmak için teklif olarak yorumlanmamalıdır. Aksi herhangi bir şey dikkate alınmaksızın (özellikle belirtilmese bile), First Global LTD.'nin hiçbir yayını, bu tür bir teklifin yasa dışı olacağı bir yetki alanında teklif olarak yorumlanmamalıdır. Bu tür algılanan teklifler First Global LTD. tarafından üstlenilmeyecektir.

Kaldıraçlı alım satım işlemlerine ilişkin olarak First Global LTD. personeline yapılacak teknik ve temel analizin kişiden kişiye farklılık arz edebileceği, bu analizlerde yapılan öngörülerin gerçekleşmeme riskinin bulunduğu dikkate alınmalıdır.