



1ST GLOBAL FX

GÜNLÜK BÜLTEN

WhatsApp +90 548 850 48 86

Phone +90 212 966 17 06

PİYASA NOTLARI

PARİTELER

EMTİALAR

ENDEKSLER

KRİPTO

EURUSD

GBPUSD

USDJPY

XAUUSD

WTI

NATGAS

DAX40

NQ100

BTCUSD

PİYASADA ÖNE ÇIKAN HABER BAŞLIKLARI

- ABD'de bankacılık sektörünün kârı yüzde 44 azaldı
- IMF: Süveyş Kanalı'ndaki ticaret 2 ayda yüzde 50 azaldı
- ABD'nin dış ticaret açığı Ocak'ta arttı
- Japonya'dan zayıf hanehalkı harcamaları verisi
- Powell'dan faiz indirimi mesajı
- Avrupa'nın şahin yetkilisinden faiz indirim öngörüsü
- Küresel piyasalarda dikkatler ABD istihdam verilerinde

EURUSD

EUR/USD Cuma günü Avrupa sabahında 1,0950 yakınlarındaki iki ayın en yüksek seviyelerinden geri dönüyor. Parite Perşembe günü, ECB'den gelecek hareket beklentileri ve Fed Başkanı Jerome Powell'in güvercin tonunun ardından ABD Dolarının gevşemesiyle desteklendi. Sırada ABD NFP var. EUR/USD şu anda Mart ayının en yüksek seviyesi olan 1,0942'de (7 Mart), 1,0998'in (11 Ocak) önünde bir ilk engel ile karşı karşıya; tüm bunlar psikolojik bariyer olan 1,1000'den önce ve Aralık 2023'teki zirve olan 1,1139'dan (28 Aralık) önce.

Aşağı yönde ise eğer parite 200 günlük SMA 1,0831'in altına düşerse, 2024'ün en düşük seviyesi olan 1,0694'e (14 Subat) potansiyel bir zivarete başlayabilir.

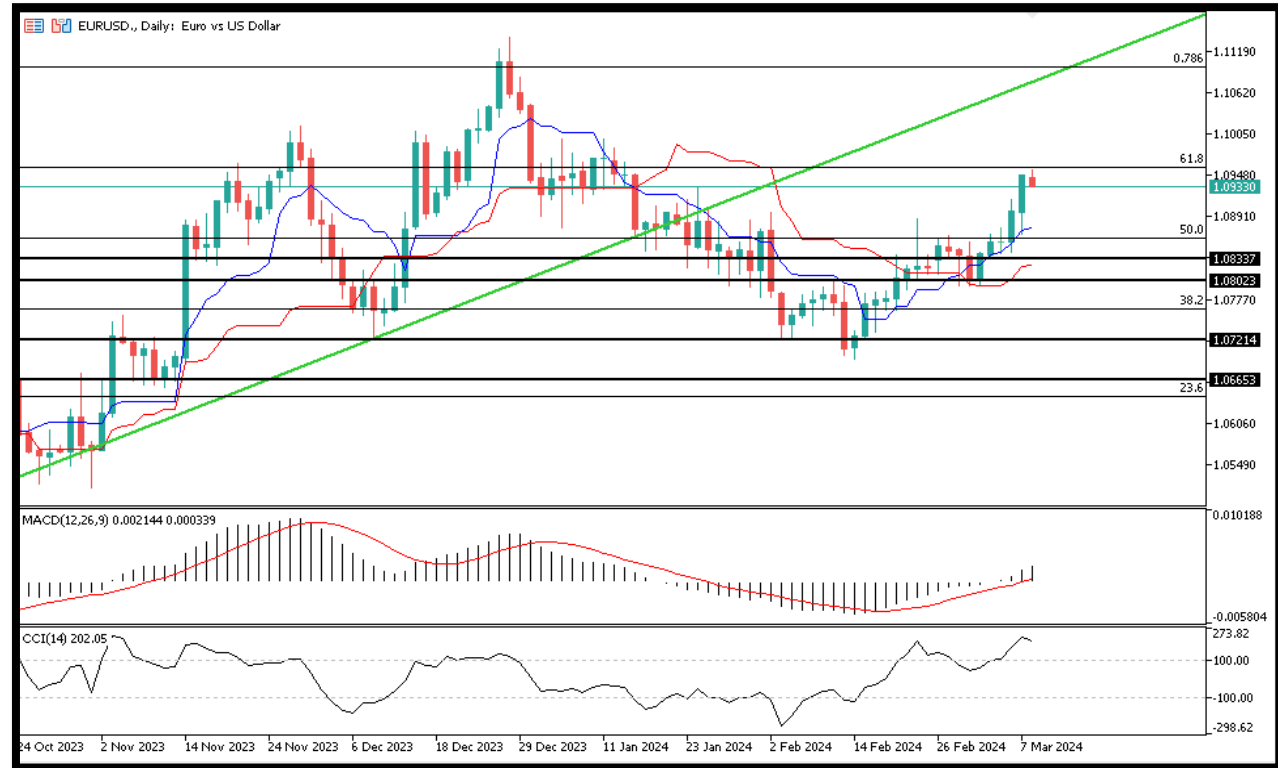
%50

%50

Dirençler 1.0850 – 1.0900 – 1.0930 – 1.1000

Destekler 1.0800 – 1.0750 – 1.0700 – 1.0660

TEKNİK GRAFİK



GBPUSD

GBP/USD üç ayın en yüksek seviyesinden Cuma günü erken saatlerde 1,2800 civarında işlem görüyor. Parite, zayıf ABD Doları ve risk hissiyatındaki olumlu değişime rağmen düzeltme yapıyor. Yatırımcılar, ABD Tarım Dışı İstihdam verileri öncesinde yeni bahis oynamaktan kaçınıyor. Parite yeniden yükselişe geçti ancak 1,2800 seviyesini test etmekten çekiniyor. Bununla birlikte, alıcıların ikincisini geri almakta başarısız olması ve GBP/USD'nin geri çekilmeye hazır olması mümkündür.

%60

%40

Dirençler 1.2700 – 1.2720 – 1.2760 – 1.2800

Destekler 1.2630 – 1.2550 – 1.2500 – 1.2470

TEKNİK GRAFİK



USDJPY

USD/JPY paritesi Cuma gününün Asya işlem saatlerinde 148.00 seviyesinin altındaki beş haftanın en düşük seviyelerine geriledi. ABD Dolarının zayıflaması ve Japonya Merkez Bankası'nın aşırı gevşek para politikası duruşundan çıkacağına dair artan spekülasyonlar Japon Yenini yükseltiyor ve parite üzerinde bir miktar satış baskısı oluşturuyor. USD /JPY Perşembe günü Avrupa oturumunda Japonya Merkez Bankası'nın (BoJ) negatif faiz oranlarını artıracığına ilişkin beklentilerin artmasıyla 148,00 seviyesine geriledi. İyileşen ücret görünümü nedeniyle BoJ'un politika normalleşmesine yöneleceğine dair artan bahisler Japon Yenini güçlendirdi.

%40

%60

Dirençler 151.000 – 151.500 – 152.000 – 152.500

Destekler 150.000 – 149.414 – 149.000 – 148.582

TEKNİK GRAFİK



XAUUSD

Altın fiyatı, zayıflayan ABD Doları'nın etkisiyle gün için %0,12 kazançla 2.165\$ civarında ivme kazandı. Merkez bankası politika yapımcılarının güvercin yorumları ve güvenli liman akışları altına olan talebi artırıyor. Altın fiyatı (XAU/USD) Cuma günü Avrupa seansının erken saatlerinde rekor seviyeye ulaştıktan sonra yükselişini 2.165 dolar civarında sürdürdü. ABD Dolarının (USD) zayıflaması ve ABD Hazine tahvil getirilerindeki düşüş, altın fiyatına bir miktar destek sağlıyor. Ayrıca ABD Merkez Bankası'nın (Fed) Haziran toplantısında ilk faiz indirimine gideceği beklentisinin artması da altın fiyatlarına olan talebi artırıyor.

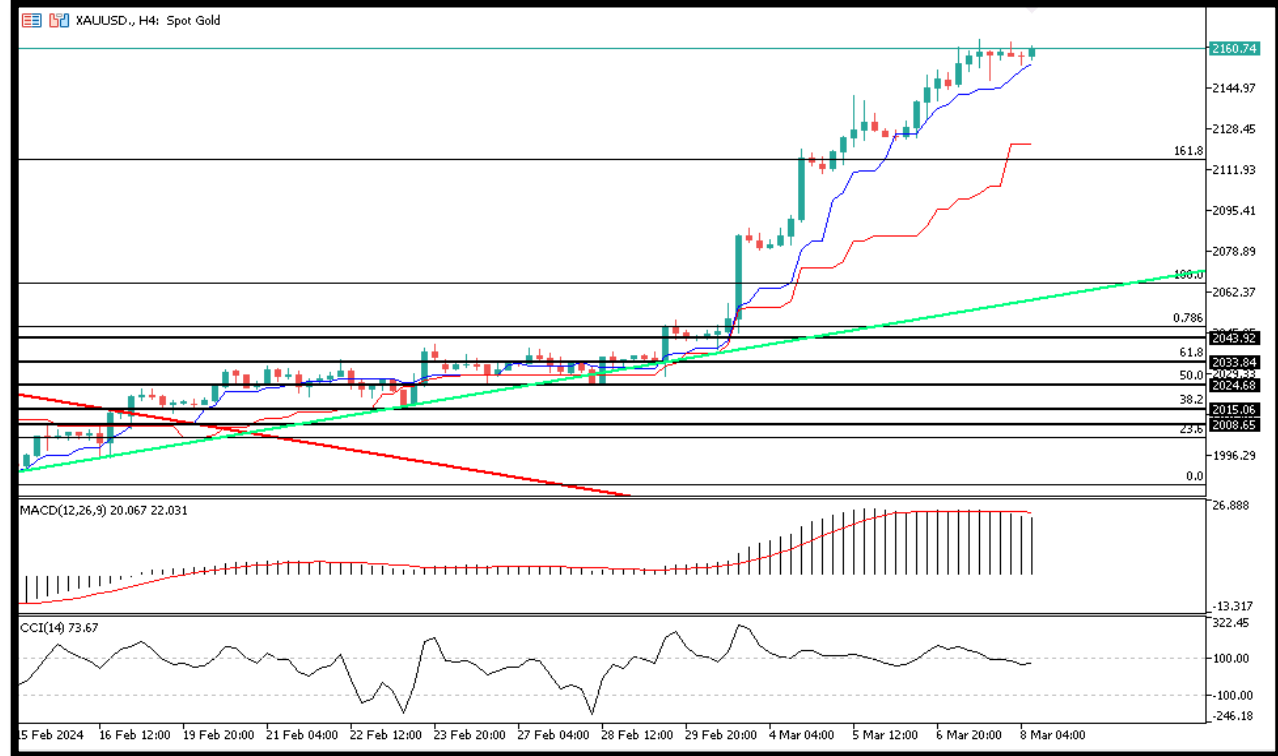
%60

%40

Dirençler 2036 – 2042 – 2054 - 2061

Destekler 2027 – 2022 – 2015 - 2007

TEKNİK GRAFİK



WTI

ABD ham petrolünün referans noktası olan Western Texas Intermediate, Cuma günü 78,80 dolar civarında işlem görüyor. WTI fiyatları, zayıf ABD Doları ve Federal Rezerv'in bu yıl faiz oranlarını düşüreceği beklentisi nedeniyle yükselişe geçti. Teknik açıdan WTI, şu aşamada 80 dolar direncini kırabilirse potansiyel olarak üst tarafta 82 seviyelerine doğru yükselişini sürdürebilir. Geri çekilmelerde ise 76 dolar desteği önemli olacak.

%55

%45

Dirençler 77.00 – 77.50 – 78.00 – 78.80

Destekler 76.60 – 75.40 – 74.10 – 73.50

TEKNİK GRAFİK



NATGAS

Test ettiği dip seviye 1.50'lerden sonra toparlanma çabasına giren NATGAS tarafında, anlık işlemlerde 1.84 seviyeleri görülüyor. Ortadoğuda jeopolitik risklerin artması üzerine petrol fiyatları yükselirken, OPEC örgütünden de Haziran ayına kadar gönüllü üretim kesintisi kararı geçtiğimiz hafta dikkat çekti. Teknik açıdan NATGAS bugün için üst tarafta 2.00 seviyesini ilk direnç, 2.10 seviyesini ise majör direnç olarak takip edebilir. Geri çekilmelerde ise alt tarafta, 1.80 ilk destek, 1.75 ise majör destek konumunda. Göstergeler pozitif.

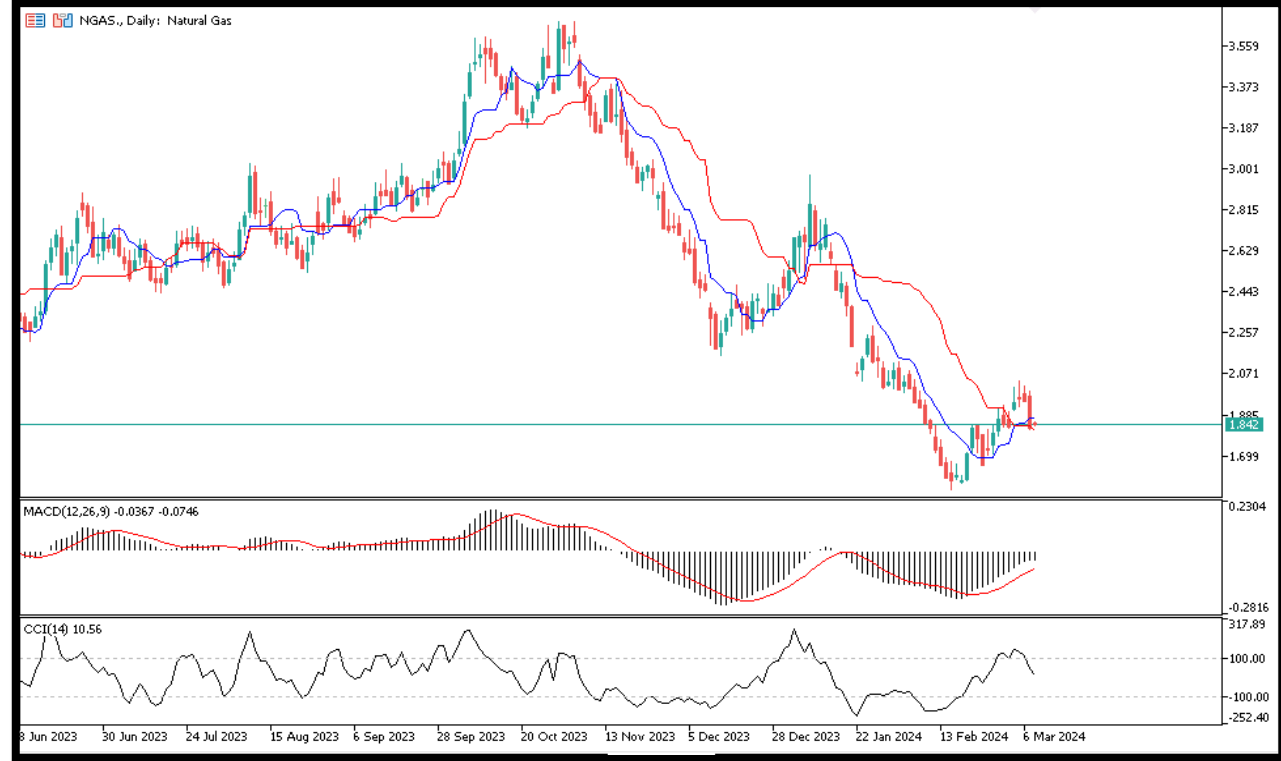
%75

%25

Dirençler 1.85 – 2.00 – 2.15 – 2.25

Destekler 1.65 – 1.60 – 1.55 – 1.50

TEKNİK GRAFİK



DAX40

Uzun vadeli günlük grafikte DAX endeksi ana yükseliş trendini korumayı sürdürürken, anlık işlemlerde 17871 seviyelerinden geçtiği görülüyor. Geçtiğimiz hafta test edilen 17800 seviyelerinden sonra endeks kısa vadede ichimokunun 9 periyotluk kısa vadeli ortalamasını kaybederek düzeltmeye girmişken, dün gelen alımlardan sonra üst tarafta 17800 seviyeleri geri kazanıldı. Bugün için yükselişlerde üst tarafta 17900 ilk direnç, 18000 ise majör direnç olarak takip edilecek. Geri çekilmelerde ise seviyesini ise majör destek olarak takip edebilir. Gösterge tarafında, CCI negatif. MACD negatife dönme çabasında.

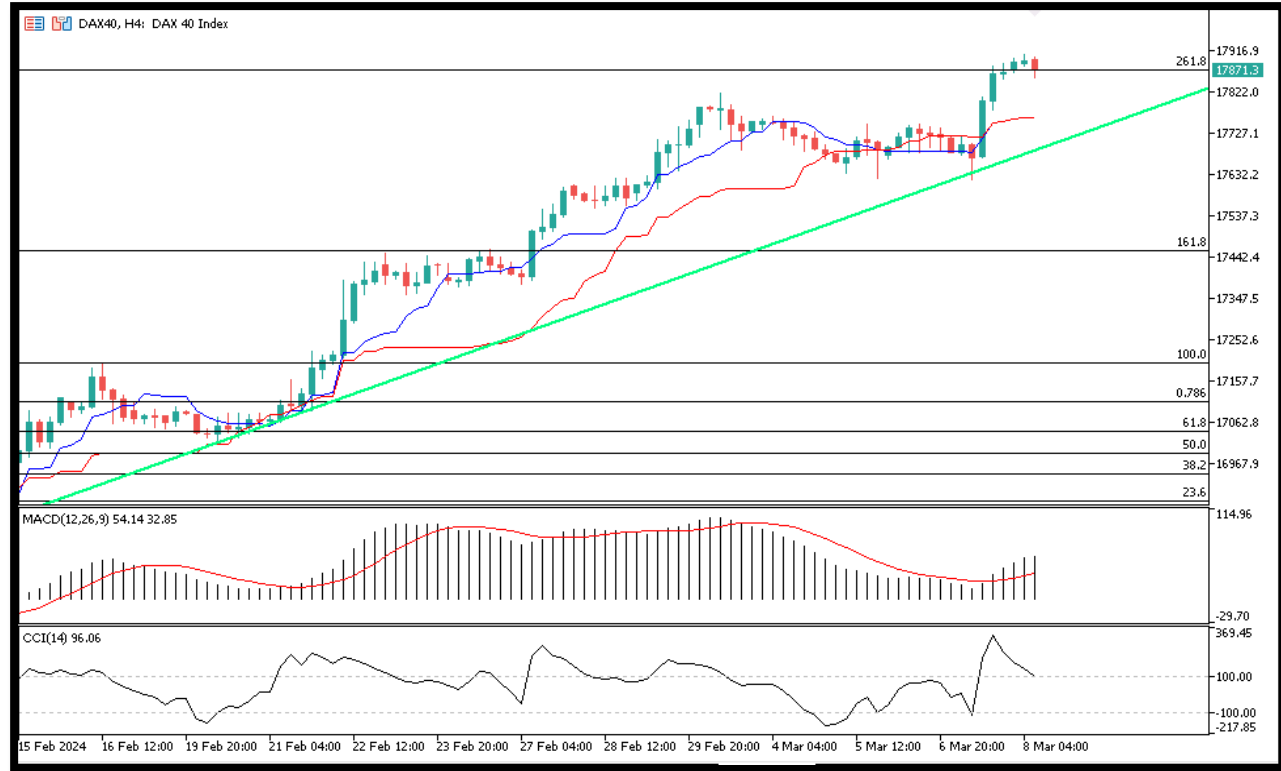
%40

%60

Dirençler 17800 – 17820 – 17860 - 17900

Destekler 17680 – 17600 – 17520 - 17450

TEKNİK GRAFİK



NQ100

Dün gelen sert yükselişlerden sonra Nasdaq, anlık işlemlerde 18278 seviyelerinden geçerken teknik açıdan bugün için yükselişlerde üst tarafta 18350 ilk direnç, 18500 ise majör direnç olarak takip edilecek. Geri çekilmelerde ise alt tarafta 18000 ilk destek, 17900 ise majör destek konumunda. Gösterge tarafında, CCI pozitif. MACD pozitif.

%60

%40

Dirençler 18375 – 18425 – 18575 - 18760

Destekler 18250 – 18150 – 18000 - 17960

TEKNİK GRAFİK



BTCUSD

Sert yükselişlerle Halvinge hazırlanan bitcoin, anlık işlemlerde 66247 seviyelerinden geçiyor. Teknik açıdan ürün üst tarafta 69000 seviyelerini test ederken, bugün için yükselişlerde 68000 seviyesi ilk direnç, 69999 ise majör direnç konumunda. Geri çekilmelerde ise alt tarafta 60000 ilk destek, 57500 ise majör destek konumunda. Gösterge tarafında, CCI negatife dönüyor. MACD pozitif.

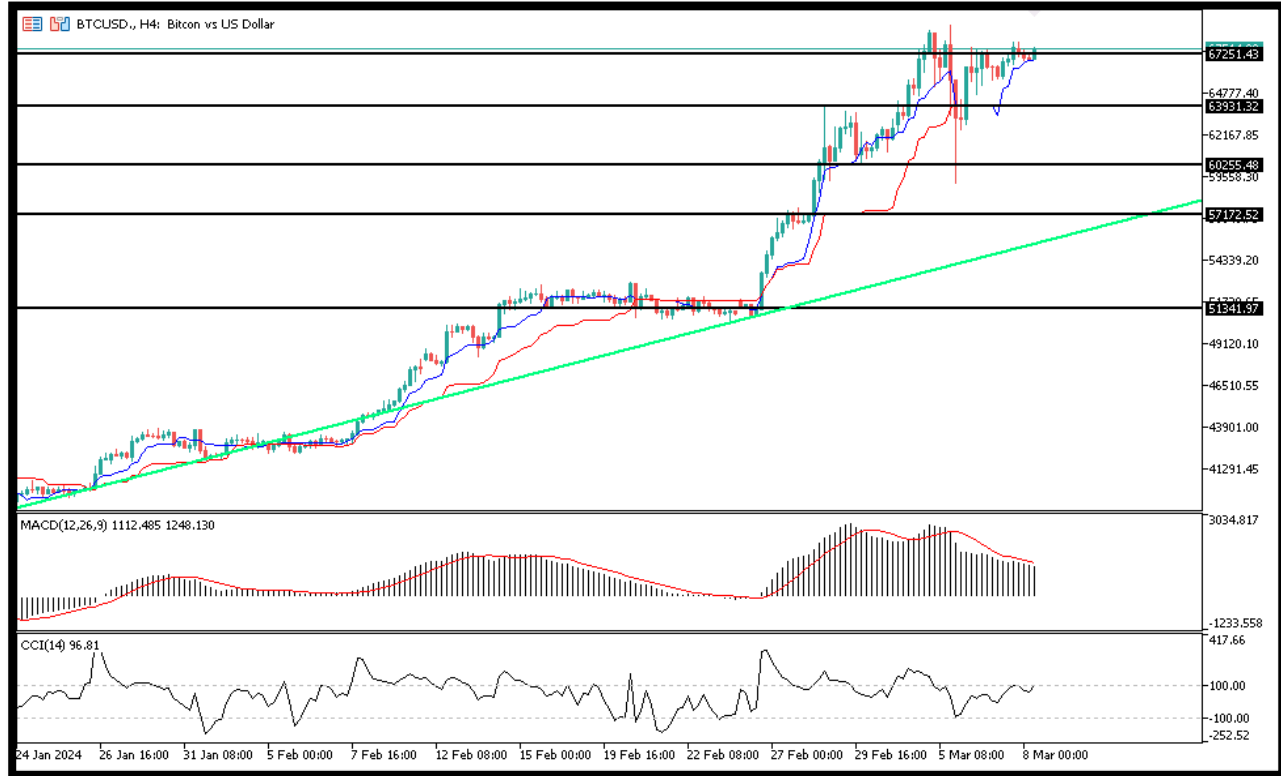
%35

%65

Dirençler 53000 – 55200 – 58500 – 61300

Destekler 51000 – 50000 – 48500 - 44000

TEKNİK GRAFİK





RİSK - UYARI ve YASAL SORUMLULUK BEYANI

Marj üzerinden işlem gören tüm finansal ürünler, sermayeniz için yüksek derecede risk taşır. Bunlar bazı yatırımcılara uygun olmayabilir ve fazla miktarlarda fon kaybedebilirsiniz. Lütfen ilgili riskleri tam olarak anladığınızdan emin olun ve gerekirse bağımsız tavsiye alın. Daha fazla bilgi için RİSK UYARISI çatısı altında uzman kişilerden destek alın. First Global LTD. IFCSA (International Financial Commission Supervisory Authority) Yasaları uyarınca kurulmuş kayıtlı bir şirkettir. Tüm müşterileri doğrudan IFCSA (International Financial Commission Supervisory Authority) Komisyonuna bağlıdır.

First Global LTD. tarafından yayınlanan herhangi bir bilgi, değerlendirme, analiz, tahmin, görüş ve diğer bilgiler (topluca "Bilgi"). First Global LTD. web sitelerinde, üçüncü taraf web sitelerinde, pazarlama materyallerinde, haber bültenlerinde, bireysel e-postalarda ve mektuplarda, bireysel görüşmelerde veya yazılı veya sözlü herhangi bir biçimde sağlanan, bir direktör, memur, çalışan veya temsilci iletişimi (toplu olarak "Yayınlar") yalnızca bilgi amaçlı ve/veya pazarlama amaçlıdır. Özel olarak belirtilmedikçe, hiç bir First Global LTD. yayını herhangi bir para birimi, ürün veya finansal araç satın almak veya satmak, herhangi bir yatırım yapmak veya belirli bir ticaret stratejisine katılmak için teklif olarak yorumlanmamalıdır. Aksi herhangi bir şey dikkate alınmaksızın (özellikle belirtilmese bile), First Global LTD.'nin hiçbir yayını, bu tür bir teklifin yasa dışı olacağı bir yetki alanında teklif olarak yorumlanmamalıdır. Bu tür algılanan teklifler First Global LTD. tarafından üstlenilmeyecektir.

Kaldıraçlı alım satım işlemlerine ilişkin olarak First Global LTD. personeline yapılacak teknik ve temel analizin kişiden kişiye farklılık arz edebileceği, bu analizlerde yapılan öngörülerin gerçekleşmeme riskinin bulunduğu dikkate alınmalıdır.