



**1ST GLOBAL FX**

# GÜNLÜK BÜLTEN

 +90 548 850 48 86

 +90 212 966 17 06

PİYASA NOTLARI

PARİTELER

EMTİALAR

ENDEKSLER

KRİPTO

EURUSD

GBPUSD

USDJPY

XAUUSD

WTI

NATGAS

DAX40

NQ100

BTCUSD

### PİYASADA ÖNE ÇIKAN HABER BAŞLIKLARI

- AMB/Guindos: Faiz indirimi için Haziran'a kadar beklemeliyiz
- Küresel piyasalarda Japonya gündemi
- Petrol kazançlarını korudu
- Goldman güncellemesiyle ABD tahvil getirileri yükseldi
- Morgan Stanley'den yeni petrol tahmini
- Asya borsaları BOJ'un faiz kararı sonrası düşüşte
- Petrol devinden petrol ve doğalgaza yatırım çağrısı

## EURUSD

EUR/USD hafif bir düşüş baskısı altında kalmayı sürdürdü ve Salı günü Avrupa seansının erken saatlerinde USD'nin yenilenen güçlenmesinin baskısıyla 1,0850'ye doğru geriledi. ZEW duyarlılık anketi, ABD'den gelecek konut verileri öncesinde Avrupa ekonomik gündeminde yer alacak. 4 saatlik grafikteki Göreceli Güç Endeksi (RSI) göstergesi 40'ın altına geriledi ve EUR/USD son üç saatlik mumu 100 dönemlik Basit Hareketli Ortalamanın (SMA) altında kapatarak düşüş momentumunun arttığını gösterdi.

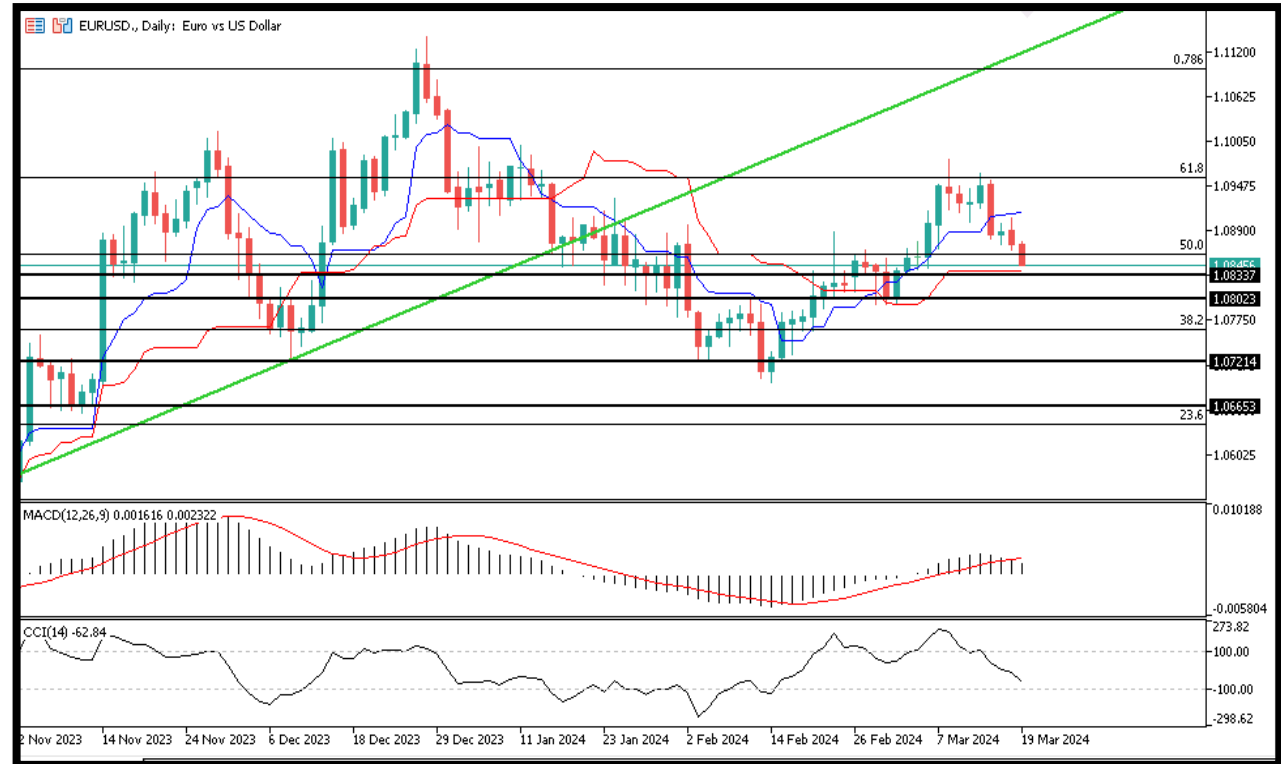
%40

%60

**Dirençler** 1.0850 – 1.0900 – 1.0930 – 1.1000

**Destekler** 1.0800 – 1.0750 – 1.0700 – 1.0660

## TEKNİK GRAFİK



### GBPUSD

GBP/USD paritesi Salı gününde Asya seansının erken saatlerinde satış baskısı altında kalmayı sürdürüyor. ABD Dolarının 103,50 seviyesinin üzerine yükselişi ve ABD getirilerindeki yükseliş ana pariteye bir miktar destek sağlıyor. Piyasalar, Federal Reserve ve Bank of England'ın faiz oranı kararları da dahil olmak üzere merkez bankası toplantıları öncesinde temkinli davranıyor. GBP/USD, yılbaşından bugüne (YTD) en yüksek seviyesi olan 1,2894'e ulaştığından bu yana %1,30'dan fazla düşüş yaşadı. Satıcılar fiyatları 1,2700'ün altına iterse bu, 1,2685'teki 50 günlük hareketli ortalama (DMA) dinamik desteğe meydan okumanın kapısını açabilir.

%40

%60

**Dirençler** 1.2700 – 1.2720 – 1.2760 – 1.2800

**Destekler** 1.2630 – 1.2550 – 1.2500 – 1.2470

### TEKNİK GRAFİK



## USDJPY

USD/JPY, Japonya Merkez Bankası'nın negatif faiz oranlarına son verme kararına verilen 'gerçeği sat' tepkisiyle 150,00 seviyesini kırdıktan sonra yükseliş momentumunu sürdürüyor. Toplantı sonrasında düzenlenen basın toplantısında Vali Ueda, ihtiyaç duyulması halinde geçmişte kullanılanlar da dahil olmak üzere geniş çaplı genişleme seçeneklerini değerlendireceklerini söyledi. USD/JPY paritesi, New York seansının erken saatlerinde kritik destek olan 149.00 seviyesinin üzerinde güç gösteriyor. Varlık, Japonya Merkez Bankası'nın (Boj) negatif faiz oranlarından çıkma planlarını ertelemesine ilişkin piyasa beklentilerinin artması ve Getiri Eğrisi Kontrolünün (YCC) hurdaya çıkarılmasıyla kazançlara tutundu.

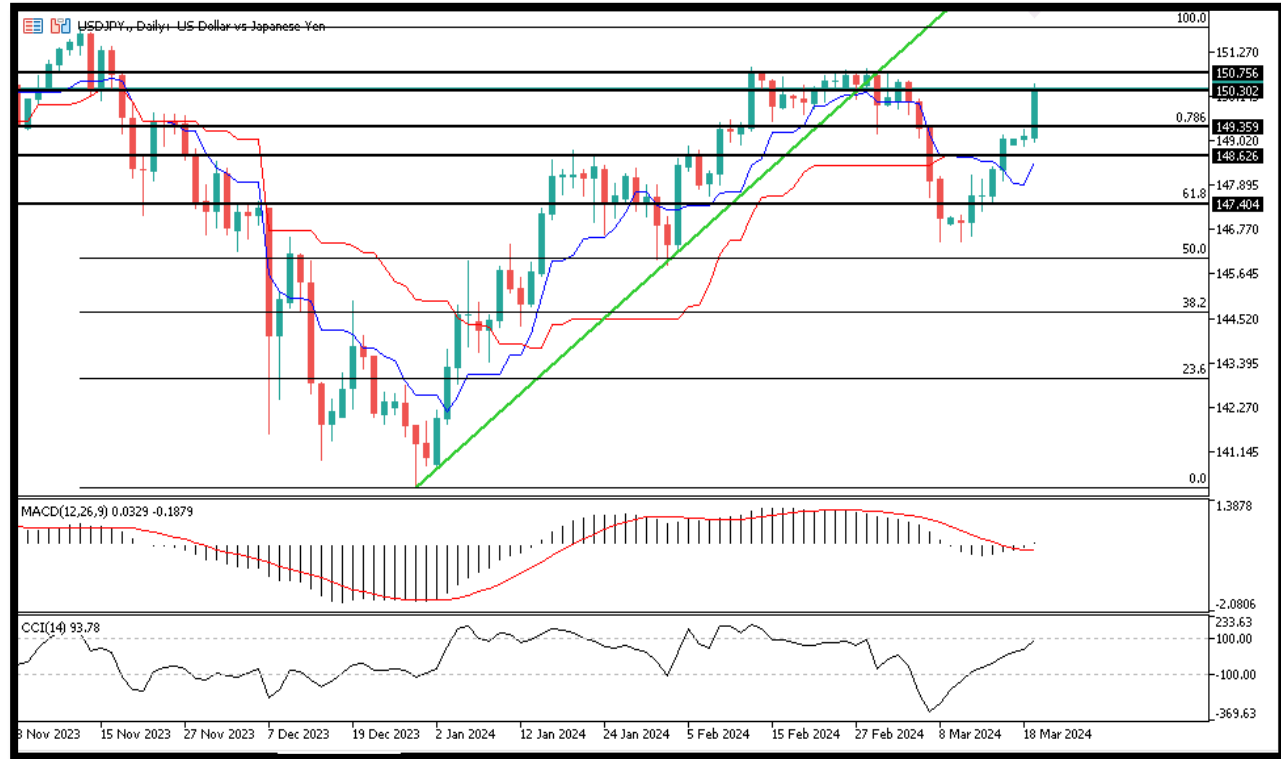
%50

%50

**Dirençler** 151.000 – 151.500 – 152.000 – 152.500

**Destekler** 150.000 – 149.414 – 149.000 – 148.582

## TEKNİK GRAFİK



## XAUUSD

Altın fiyatları, Fed'in faiz indirimine yönelik iddialarının azalması, ABD tahvil getirilerinin artması ve USD'nin güçlenmesiyle düşüştü. Jeopolitik gerilimler güvenli liman XAU/USD paritesine bir miktar destek verebilir ve kayıpların sınırlanmasına yardımcı olabilir. Teknik açıdan bakıldığında, rekor zirveden yakın zamanda yaşanan geri çekilme 2.145-2.144 dolar destek bölgesinin yakınında durdu ve bu bölge artık Altın fiyatı için önemli bir dönüm noktası görevi görecek. Aşağıda ikna edici bir kırılma, XAU/USD paritesinin düzeltici düşüşü 2.100 dolarlık yuvarlak rakama doğru genişletmeden önce 2.128-2.127 dolar bölgesinin yakınındaki bir sonraki ilgili desteği ortaya çıkaracak.

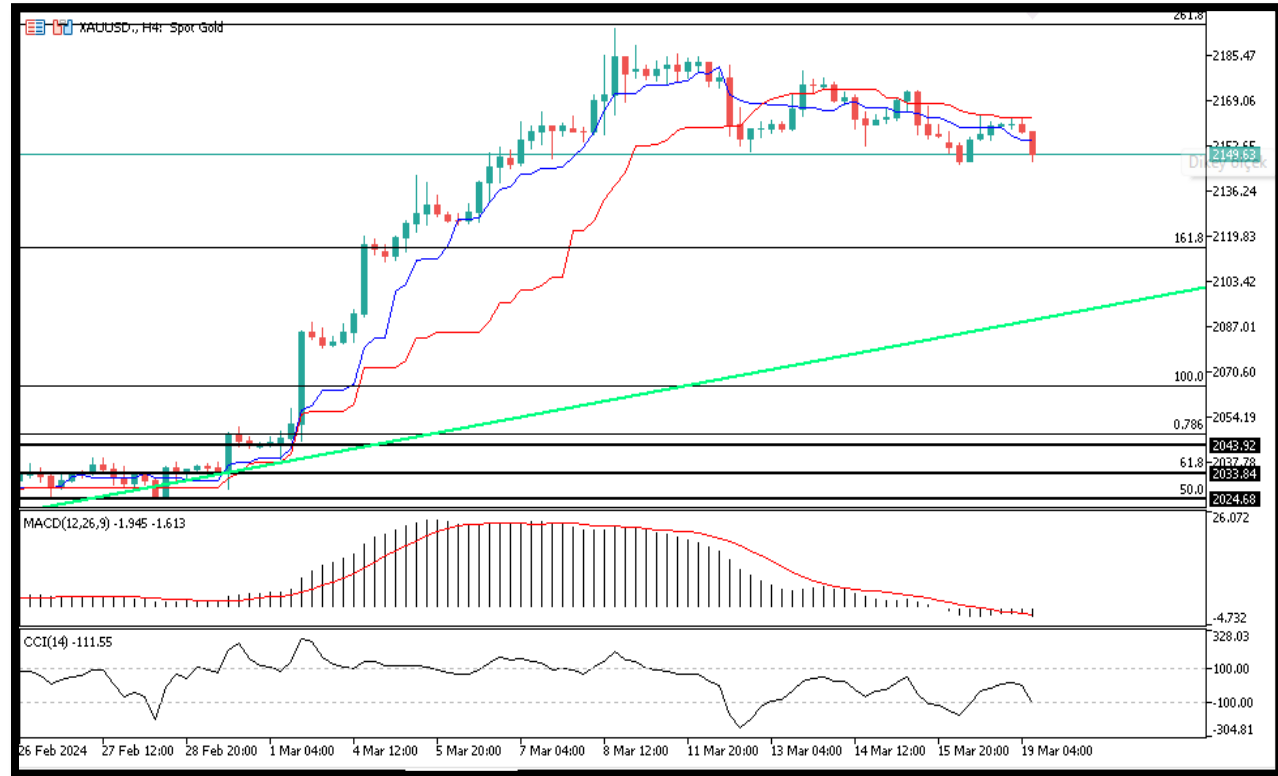
**%75**

**%25**

**Dirençler** 2036 – 2042 – 2054 - 2061

**Destekler** 2027 – 2022 – 2015 - 2007

## TEKNİK GRAFİK



PIYASA NOTLARI

PARİTELER

**EMTİALAR**

ENDEKSLER

KRİPTO

EURUSD

GBPUSD

USDJPY

XAUUSD

**WTI**

NATGAS

DAX40

NQ100

BTCUSD

### WTI

Batı Teksas Orta Amerika Ham Petrol fiyatları Salı günü Asya seansında düşüş yaşadı ve önceki gün 82,45\$ bölgesine, yani Kasım ayının başından bu yana en yüksek seviyesine doğru kaydettiği güçlü kazanımların bir kısmını tersine çevirdi. Emtia şu sıralar 82,00\$/varil civarında işlem görüyor, ancak arzın daralmasıyla ilgili endişeler nedeniyle aşağı yönlü hareket sınırlı görünüyor.

**%55**

**%45**

**Dirençler** 77.00 – 77.50 – 78.00 – 78.80

**Destekler** 76.60 – 75.40 – 74.10 – 73.50

### TEKNİK GRAFİK



### NATGAS

Kısa vadeli görüntüsünde konsolide olma çabasıyla 1.80'lere tutunan doğalgaz, anlık işlemlerde 1.82 seviyelerinden geçiyor. Teknik açıdan üst tarafta 2.00 ilk direnç, 2.20 ise majör direnç konumunda. Geri çekilmelerde ise, 1.70 ilk destek, 1.60 ise majör destek konumunda. Gösterge tarafında, CCI ve MACD pozitif.

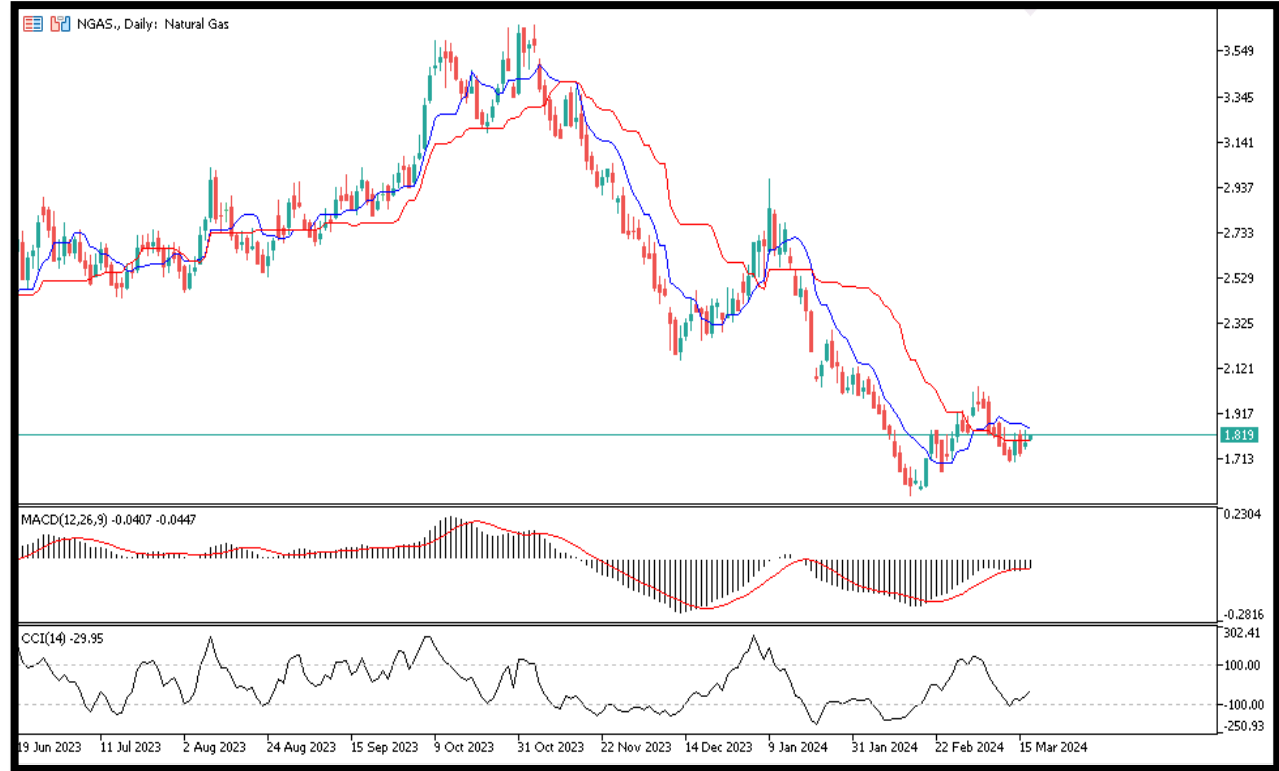
**%75**

**%25**

**Dirençler** 1.85 – 2.00 – 2.15 – 2.25

**Destekler** 1.65 – 1.60 – 1.55 – 1.50

### TEKNİK GRAFİK





### DAX40

Uzun vadeli günlük grafikte DAX endeksi ana yükseliş trendini korumayı sürdürürken, anlık işlemlerde 17947 seviyelerinden geçtiği görülüyor. Geçtiğimiz hafta test edilen 18000 seviyelerinden sonra endeks kısa vadede yataya bağlamış durumda. Bugün için yükselişlerde üst tarafta 18000 ilk direnç, 18050 ise majör direnç olarak takip edilecek. Geri çekilmelerde ise 17800 seviyesini ise majör destek olarak takip edebilir. Gösterge tarafında, CCI negatif. MACD negatife dönme çabasında.

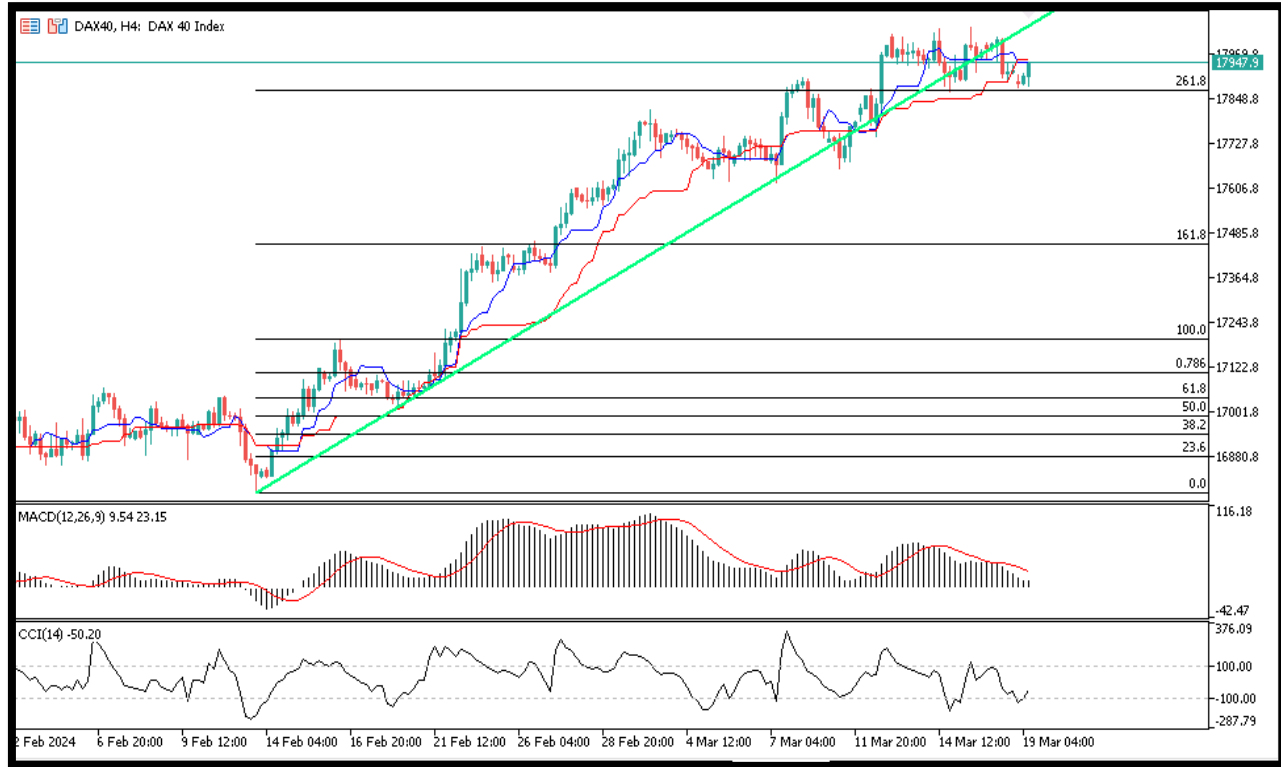
**%40**

**%60**

**Dirençler** 17800 – 17820 – 17860 - 17900

**Destekler** 17680 – 17600 – 17520 - 17450

### TEKNİK GRAFİK



### NQ100

Geçtiğimiz hafta ABD'den gelen TÜFE rakamlarından sonra endeks satış baskısı altında kalırken, anlık işlemlerde 17948 seviyelerinden geçtiği görülüyor. Teknik açıdan bugün için üst tarafta 18000 ilk direnç, 18090 ise majör direnç konumunda. Geri çekilmelerde ise alt tarafta 17800 ilk destek, 17700 ise majör destek olarak takip edilecek. Gösterge tarafında, CCI negatif. MACD negatif.

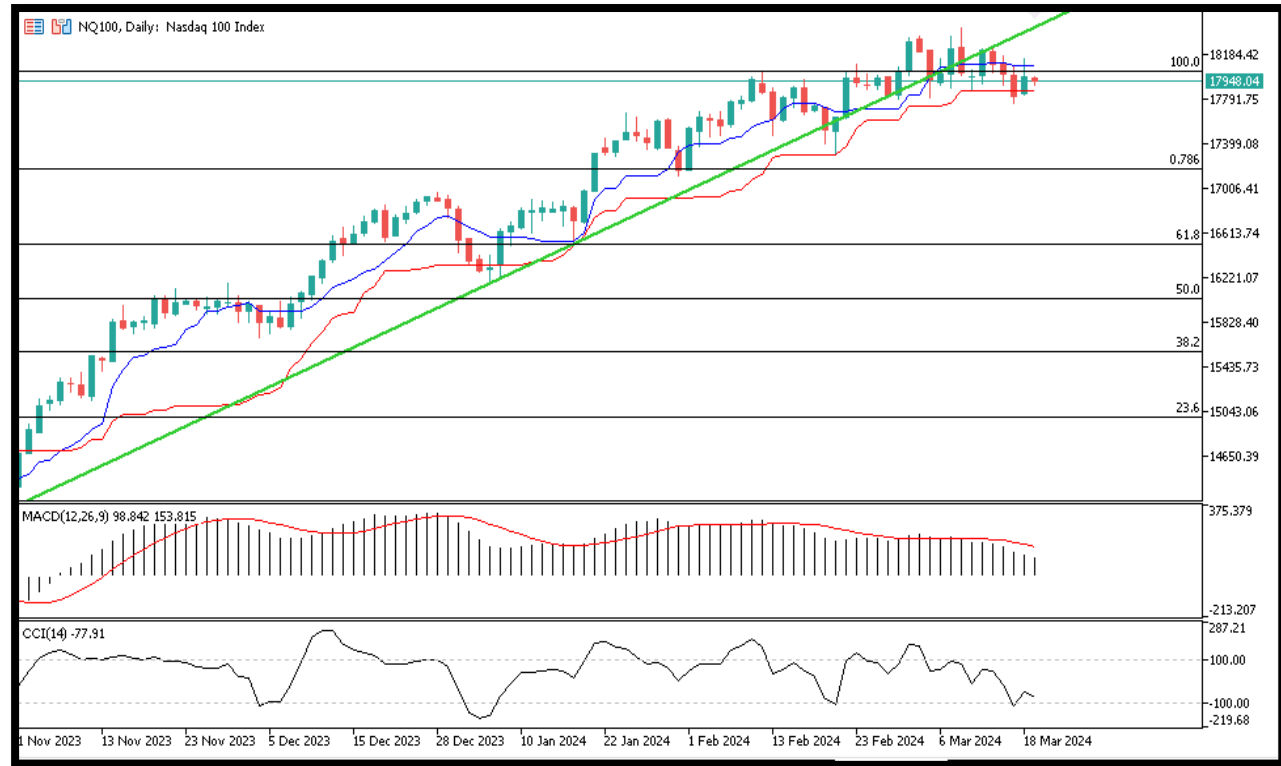
**%40**

**%60**

**Dirençler** 18375 – 18425 – 18575 - 18760

**Destekler** 18250 – 18150 – 18000 - 17960

### TEKNİK GRAFİK



### BTCUSD

Kısa vadeli düzeltme hareketini onaylandırmasından sonra anlık işlemlerde 63900 seviyelerinden geçiyor. Teknik açıdan ürün kritik 68500 seviyelerini kaybederken, alt tarafta 60000 desteğini yakından takip ediyoruz. Yükselişlerde ise belirtilen direnç kırılmadan toparlanma beklentileri zayıf kalabilir.

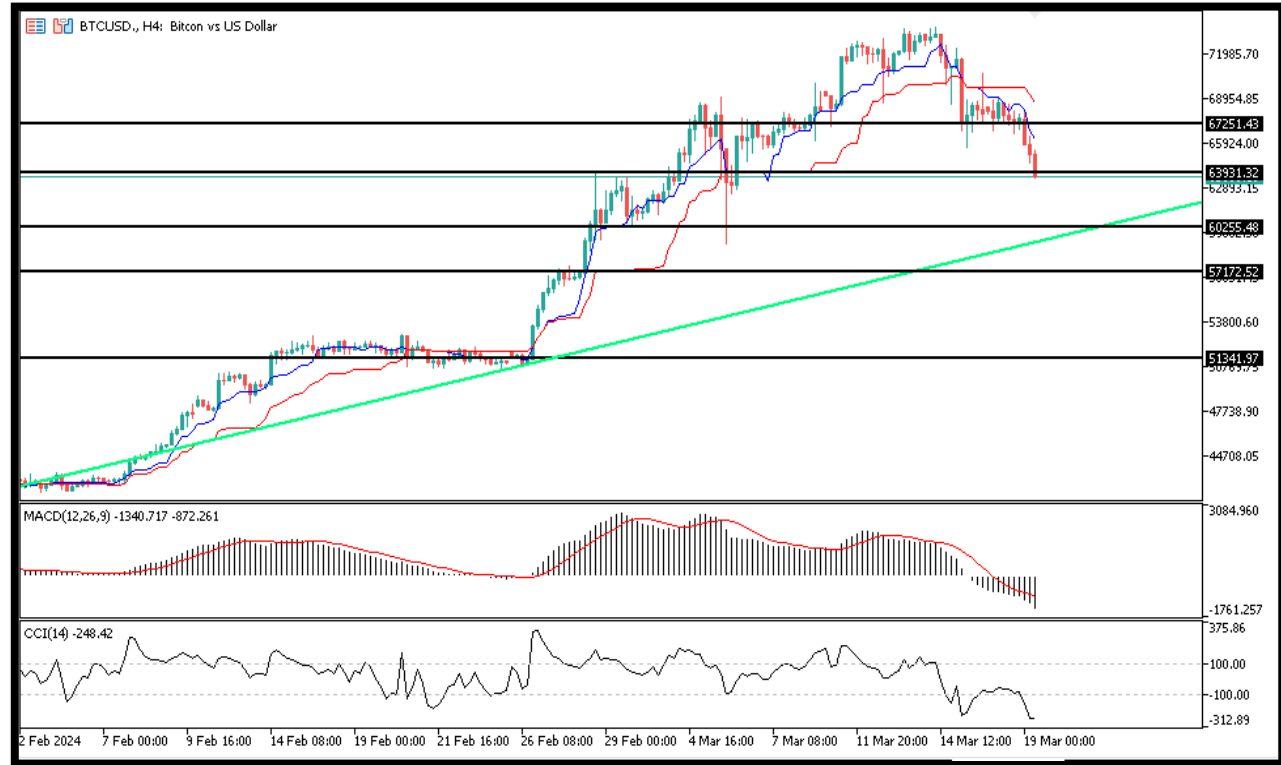
%35

%65

**Dirençler** 53000 – 55200 – 58500 – 61300

**Destekler** 51000 – 50000 – 48500 - 44000

### TEKNİK GRAFİK





## RİSK - UYARI ve YASAL SORUMLULUK BEYANI

Marj üzerinden işlem gören tüm finansal ürünler, sermayeniz için yüksek derecede risk taşır. Bunlar bazı yatırımcılara uygun olmayabilir ve fazla miktarlarda fon kaybedebilirsiniz. Lütfen ilgili riskleri tam olarak anladığınızdan emin olun ve gerekirse bağımsız tavsiye alın. Daha fazla bilgi için RİSK UYARISI çatısı altında uzman kişilerden destek alın. First Global LTD. IFCSA (International Financial Commission Supervisory Authority) Yasaları uyarınca kurulmuş kayıtlı bir şirkettir. Tüm müşterileri doğrudan IFCSA (International Financial Commission Supervisory Authority) Komisyonuna bağlıdır.

First Global LTD. tarafından yayınlanan herhangi bir bilgi, değerlendirme, analiz, tahmin, görüş ve diğer bilgiler (topluca "Bilgi"). First Global LTD. web sitelerinde, üçüncü taraf web sitelerinde, pazarlama materyallerinde, haber bültenlerinde, bireysel e-postalarda ve mektuplarda, bireysel görüşmelerde veya yazılı veya sözlü herhangi bir biçimde sağlanan, bir direktör, memur, çalışan veya temsilci iletişimi (toplu olarak "Yayınlar") yalnızca bilgi amaçlı ve/veya pazarlama amaçlıdır. Özel olarak belirtilmedikçe, hiç bir First Global LTD. yayını herhangi bir para birimi, ürün veya finansal araç satın almak veya satmak, herhangi bir yatırım yapmak veya belirli bir ticaret stratejisine katılmak için teklif olarak yorumlanmamalıdır. Aksi herhangi bir şey dikkate alınmaksızın (özellikle belirtilmese bile), First Global LTD.'nin hiçbir yayını, bu tür bir teklifin yasa dışı olacağı bir yetki alanında teklif olarak yorumlanmamalıdır. Bu tür algılanan teklifler First Global LTD. tarafından üstlenilmeyecektir.

Kaldıraçlı alım satım işlemlerine ilişkin olarak First Global LTD. personeline yapılacak teknik ve temel analizin kişiden kişiye farklılık arz edebileceği, bu analizlerde yapılan öngörülerin gerçekleşmeme riskinin bulunduğu dikkate alınmalıdır.