



1ST GLOBAL FX

GÜNLÜK BÜLTEN

 +90 548 850 48 86

 +90 212 966 17 06

PİYASA NOTLARI

PARİTELER

EMTİALAR

ENDEKSLER

KRİPTO

EURUSD

GBPUSD

USDJPY

XAUUSD

WTI

NATGAS

DAX40

NQ100

BTCUSD

PİYASADA ÖNE ÇIKAN HABER BAŞLIKLARI

- XAU/USD paritesindeki mevcut yükseliş daha sürdürülebilir bir şeyin başlangıcı olabilir – ANZ
- Birleşik Krallık Perakende Satışları Şubat ayında bir önceki aya göre -%0,3 beklentisine kıyasla %0 olarak gerçekleşti
- Japon Yeni, USD karşısında gün içi mütevazı kazançlarını sürdürüyor, yükseliş potansiyeli sınırlı görünüyor
- Avustralya Doları, güçlenen ABD Doları'nın etkisiyle düşüşte, odak noktası Fed Başkanı Powell'ın konuşması
- Japonya'da çekirdek enflasyon hızlandı
- Petrol haftayı düşüşle tamamlamaya hazırlanıyor
- FTX, ABD hükümetiyle pazarlık masasına oturmayı bekliyor

EURUSD

EUR/USD, Cuma günü Asya seansının sonlarında 1,0840 civarındaki üç günün en düşük seviyesine doğru düşüşünü sürdürüyor. İsviçre Merkez Bankası'nın Perşembe günü sürpriz bir şekilde faiz oranlarını 25 baz puan indirerek %1,50'ye indirmesinin ardından, güvenli liman varlıklarına olan ilginin artmasıyla majör döviz çiftinin de yükselişe geçmesi bekleniyor. Artan yönde EUR/USD'nin ilk olarak Mart'ın en yüksek seviyesi olan 1,0981'de (8 Mart), ardından haftalık en yüksek seviyesi olan 1,0998'de (11 Ocak) ve psikolojik bariyer olan 1,1000'de dirençle karşılaşması bekleniyor. Buradan daha fazla artış, Aralık 2023'teki zirve olan 1,1139'a (28 Aralık) yol açabilir.

%40

%60

Dirençler 1.0850 – 1.0900 – 1.0930 – 1.1000

Destekler 1.0800 – 1.0750 – 1.0700 – 1.0660

TEKNİK GRAFİK



GBPUSD

GBP/USD geri planda kalmayı sürdürüyor ve Cuma günü Avrupa seansında 1,2650 seviyesinin altında negatif bölgede işlem görüyor. İngiltere'den gelen veriler, Perakende Satışların Şubat ayında yıllık bazda %0,4 oranında düştüğünü gösterdi. Yatırımcılar Fed Başkanı Powell'ın konuşmasını bekliyor. Temel görünüm göz önüne alındığında, GBP/USD kayıplarını genişletti ve büyük bir 'aşağı yönlü yutucu' mum modeli oluşturarak daha fazla aşağı yönlü ihtimali artırdı. Göreceli Güç Endeksi (RSI) düşüş bölgesine doğru ilerlerken, 200 günlük hareketli ortalama 1,2592'de tutunmayı hedefliyor.

%40

%60

Dirençler 1.2700 – 1.2720 – 1.2760 – 1.2800

Destekler 1.2630 – 1.2550 – 1.2500 – 1.2470

TEKNİK GRAFİK



USDJPY

Japon Yeni, Japon tüketici enflasyonu verilerinin açıklanmasının ardından yükselişe geçti. BoJ'un gelecekteki politika adımlarına ilişkin belirsizlik, herhangi bir anlamlı yükselişi sınırlıyor. ABD Dolarının mütevazı bir güçlenmesi, USD/JPY çiftinin kayıplarının sınırlanmasına katkıda bulunabilir. Teknik açıdan bakıldığında, gece boyunca yaşanan güçlü gün içi yükseliş, Çarşamba günü belirlenen YTD zirvesinin hemen öncesinde 151,75 bölgesi yakınında durdu. Bunu, Kasım 2022'de dokunulan 152,00 civarındaki onlarca yılın en yüksek seviyesi izliyor ve bu seviye kararlı bir şekilde aşılsa, yükseliş eğilimi gösteren yatırımcılar için yeni bir tetikleyici olarak görülecek. USD/JPY paritesi Ocak 2023'ten bu yana gördüğü uzun vadeli yükseliş trendini sürdürebilir.

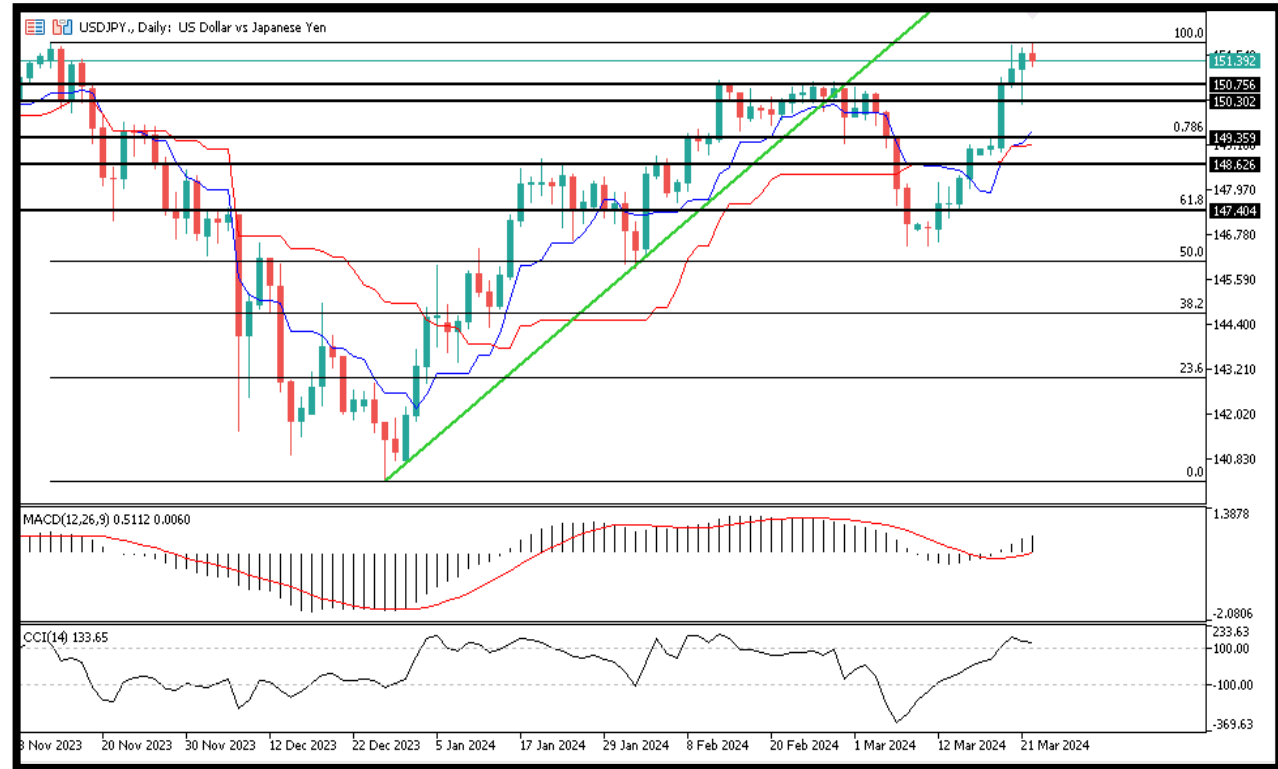
%50

%50

Dirençler 151.000 – 151.500 – 152.000 – 152.500

Destekler 150.000 – 149.414 – 149.000 – 148.582

TEKNİK GRAFİK



XAUUSD

Altın fiyatları, ABD Doları alım ilgisinin devam etmesiyle Cuma günü düşüş yaşadı. Fed'in 2024'te öngördüğü üç faiz indirimi muhtemelen USD'yi sınırlayacak ve metalin kayıplarını sınırlayacak. Yatırımcılar Fed Başkanı Jerome Powell'in kısa vadeli fırsatlara ilişkin konuşmasını sabırsızlıkla bekliyor. Teknik açıdan bakıldığında, gece boyunca yaşanan güçlü pozitif hareket, yükseliş bayrağı grafik deseninin kırıldığını doğruladı ve Altın fiyatının olumlu görünümünü doğruladı. Bununla birlikte, Göreceli Güç Endeksi (RSI) yeniden 70 seviyesinin üzerine çıktı ve yatırımcıların daha fazla değer kazandıracak bir hareket için pozisyonlanmaya başlamasından önce yakın vadede bir miktar konsolidasyon veya ılımlı bir geri çekilme beklemevi ihtiyatlı hale getirdi.

%75

%25

Dirençler 2036 – 2042 – 2054 - 2061

Destekler 2027 – 2022 – 2015 - 2007

TEKNİK GRAFİK



PİYASA NOTLARI

PARİTELER

EMTİALAR

ENDEKSLER

KRİPTO

EURUSD

GBPUSD

USDJPY

XAUUSD

WTI

NATGAS

DAX40

NQ100

BTCUSD

WTI

Batı Teksas Orta Amerika Ham Petrol fiyatları Cuma gününde art arda üçüncü günde de satış baskısı altında kalmayı sürdürüyor ve Asya seansı sırasında 80,30\$ bölgesi civarındaki haftanın en düşük seviyesi yakınlarında işlem görüyor.

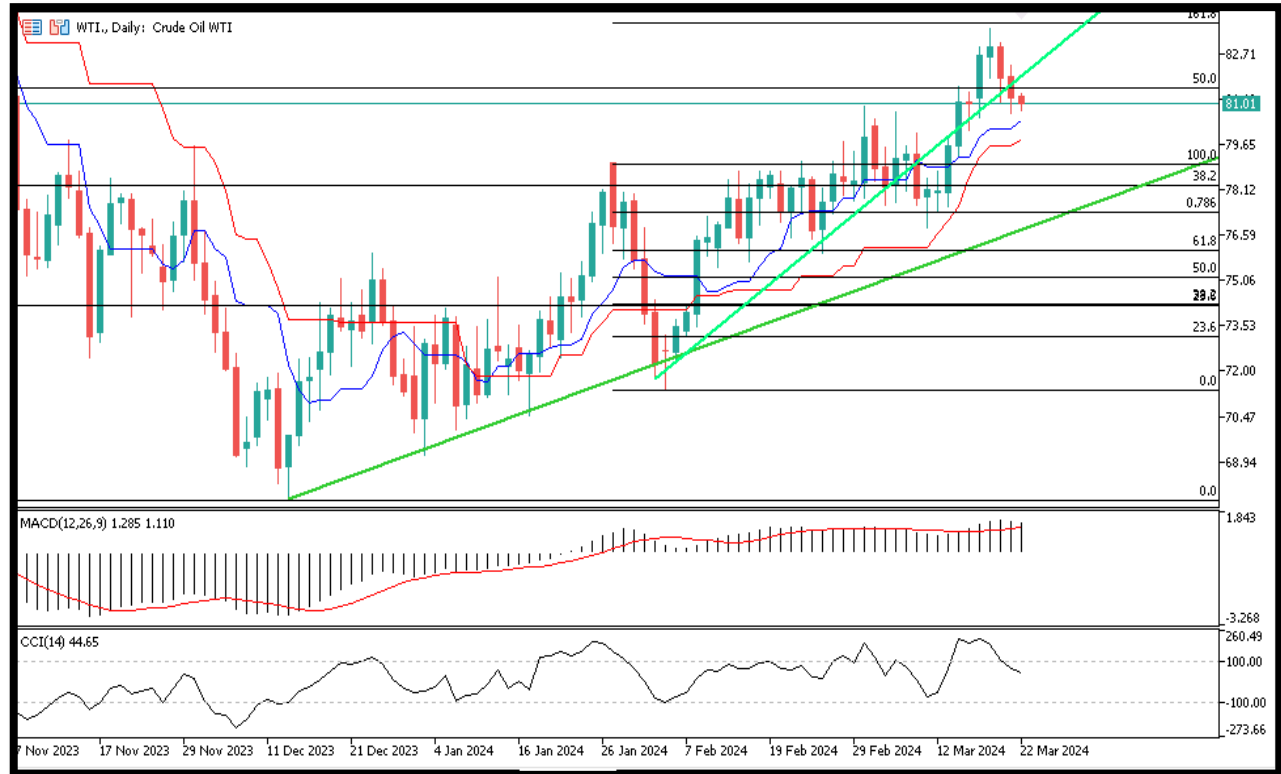
%55

%45

Dirençler 77.00 – 77.50 – 78.00 – 78.80

Destekler 76.60 – 75.40 – 74.10 – 73.50

TEKNİK GRAFİK



NATGAS

Kısa vadeli görüntüsünde konsolide olma çabasıyla 1.80'lere tutunan doğalgaz, anlık işlemlerde 1.82 seviyelerinden geçiyor. Teknik açıdan üst tarafta 2.00 ilk direnç, 2.20 ise majör direnç konumunda. Geri çekilmelerde ise, 1.70 ilk destek, 1.60 ise majör destek konumunda. Gösterge tarafında, CCI ve MACD pozitif.

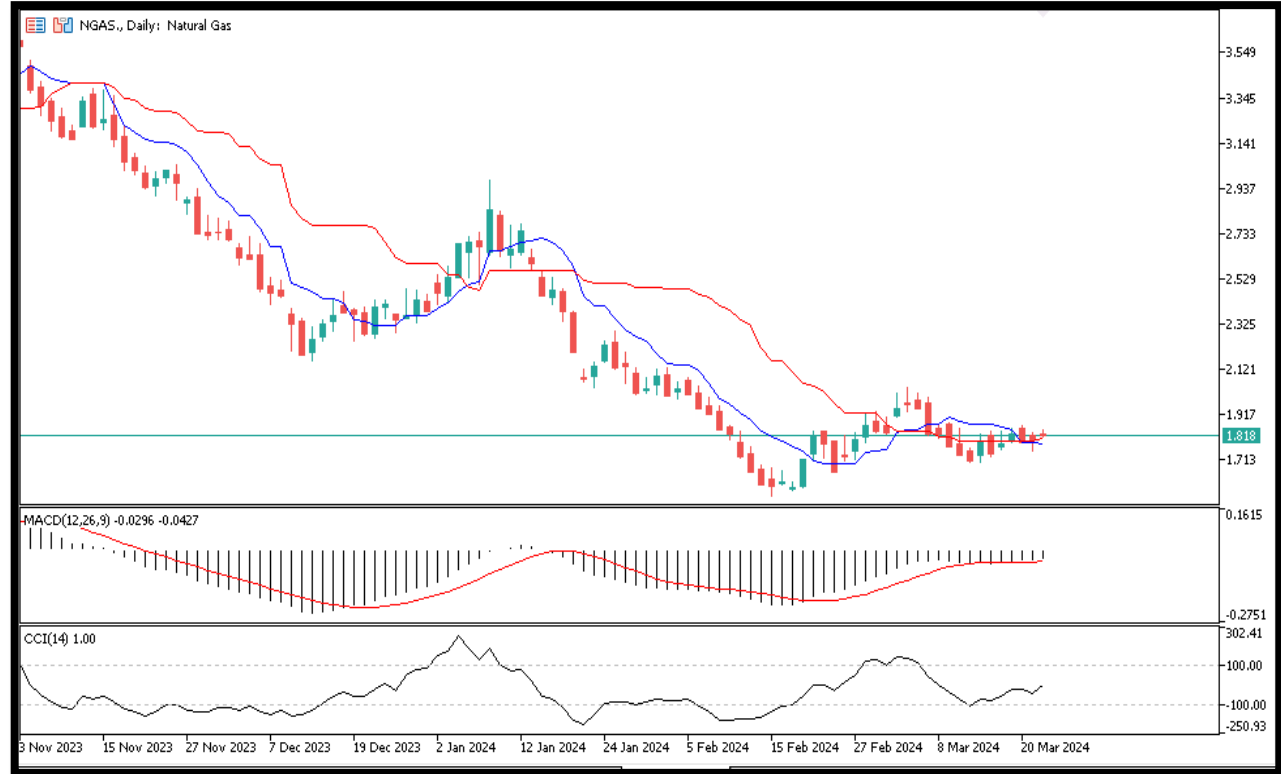
%75

%25

Dirençler 1.85 – 2.00 – 2.15 – 2.25

Destekler 1.65 – 1.60 – 1.55 – 1.50

TEKNİK GRAFİK



DAX40

Uzun vadeli günlük grafikte DAX endeksi ana yükseliş trendini korumayı sürdürürken, anlık işlemlerde 18149 seviyelerinden geçtiği görülüyor. Geçtiğimiz gün test edilen 18200 seviyelerinden sonra endeks kısa vadede yataya bağlamış durumda. Bugün için yükselişlerde üst tarafta 18200 ilk direnç, 18300 ise majör direnç olarak takip edilecek. Geri çekilmelerde ise 18000 seviyesini majör destek olarak takip edebilir. Gösterge tarafında, CCI negatif. MACD negatife dönme çabasında.

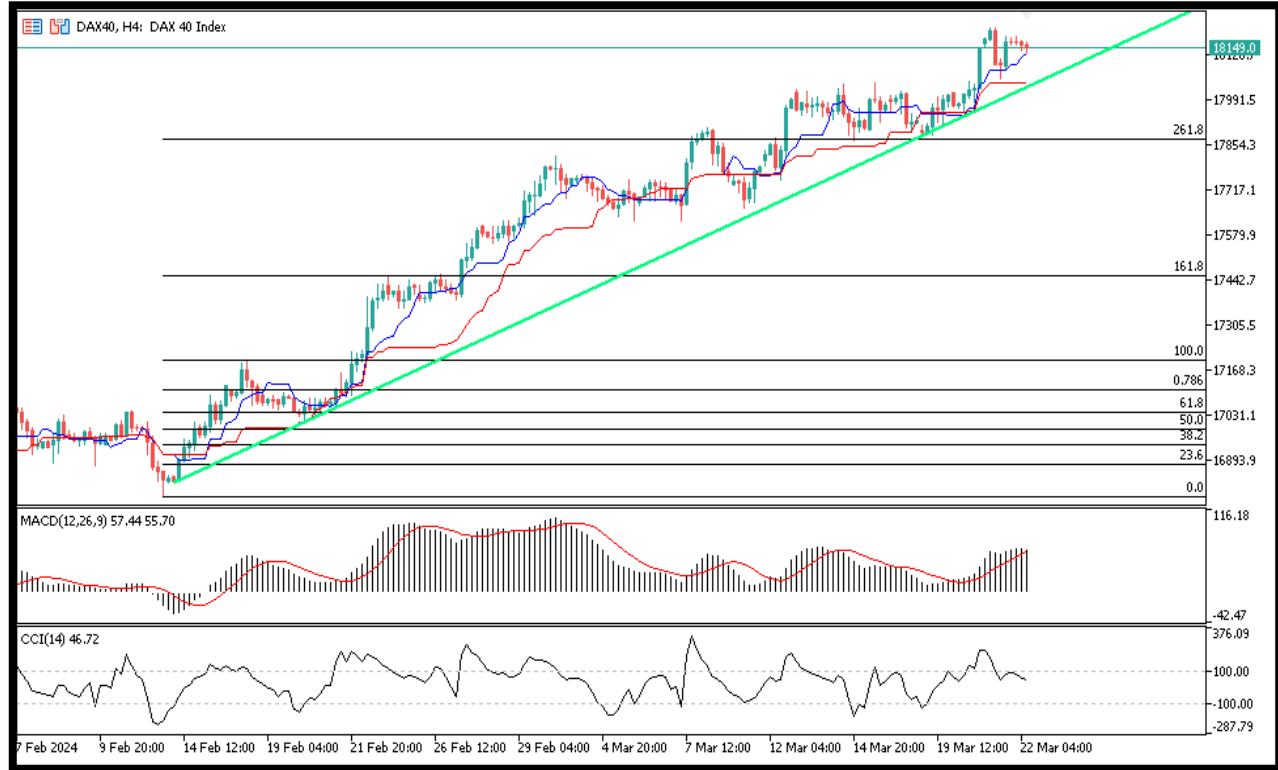
%40

%60

Dirençler 17800 – 17820 – 17860 - 17900

Destekler 17680 – 17600 – 17520 - 17450

TEKNİK GRAFİK



NQ100

FED toplantısı ve dün ki ABD verilerinden sonra endeksin satış baskısı altında kalan görüntüsü, anlık işlemlerde 18330 seviyelerine işaret ediyor. Teknik açıdan bugün için alt tarafta 18150 ilk destek, 18000 ise majör destek konumunda. Yükselişlerde ise, 18400 ilk direnç olarak takip edilebilir.

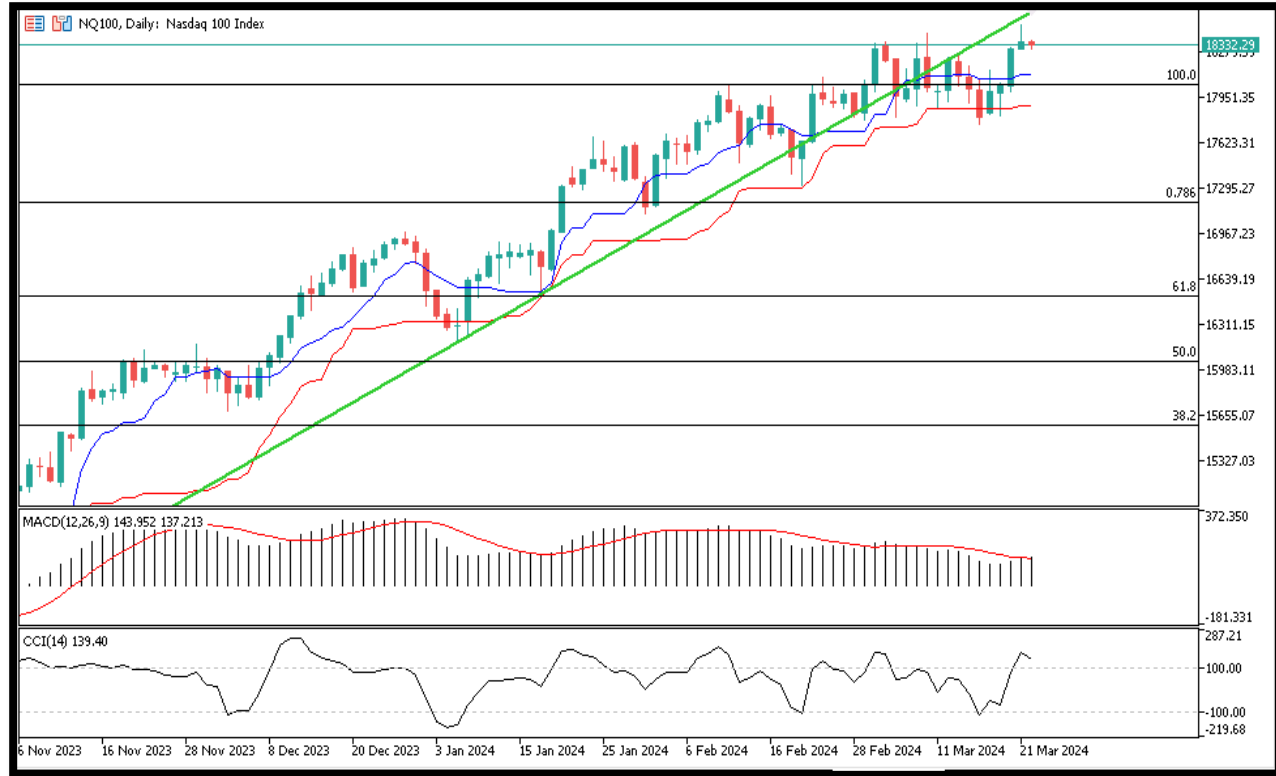
%40

%60

Dirençler 18375 – 18425 – 18575 - 18760

Destekler 18250 – 18150 – 18000 - 17960

TEKNİK GRAFİK



BTCUSD

Kısa vadeli düzeltme hareketini onaylandırmasından sonra anlık işlemlerde 66100 seviyelerinden geçiyor. Teknik açıdan ürün kritik 68500 seviyelerini kaybederken, alt tarafta 60000 desteğini yakından takip ediyoruz. Yükselişlerde ise belirtilen direnç kırılmadan toparlanma beklentileri zayıf kalabilir.

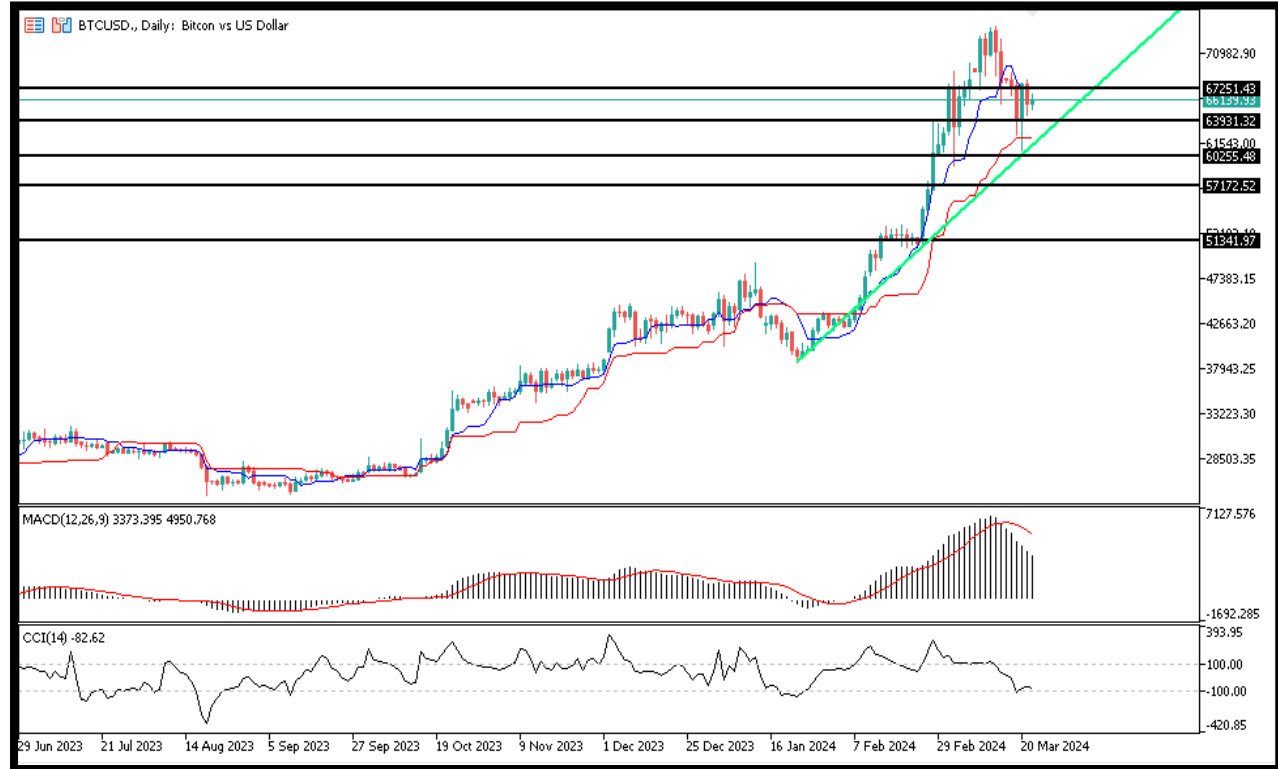
%35

%65

Dirençler 53000 – 55200 – 58500 – 61300

Destekler 51000 – 50000 – 48500 - 44000

TEKNİK GRAFİK





RİSK - UYARI ve YASAL SORUMLULUK BEYANI

Marj üzerinden işlem gören tüm finansal ürünler, sermayeniz için yüksek derecede risk taşır. Bunlar bazı yatırımcılara uygun olmayabilir ve fazla miktarlarda fon kaybedebilirsiniz. Lütfen ilgili riskleri tam olarak anladığınızdan emin olun ve gerekirse bağımsız tavsiye alın. Daha fazla bilgi için RİSK UYARISI çatısı altında uzman kişilerden destek alın. First Global LTD. IFCSA (International Financial Commission Supervisory Authority) Yasaları uyarınca kurulmuş kayıtlı bir şirkettir. Tüm müşterileri doğrudan IFCSA (International Financial Commission Supervisory Authority) Komisyonuna bağlıdır.

First Global LTD. tarafından yayınlanan herhangi bir bilgi, değerlendirme, analiz, tahmin, görüş ve diğer bilgiler (topluca "Bilgi"). First Global LTD. web sitelerinde, üçüncü taraf web sitelerinde, pazarlama materyallerinde, haber bültenlerinde, bireysel e-postalarda ve mektuplarda, bireysel görüşmelerde veya yazılı veya sözlü herhangi bir biçimde sağlanan, bir direktör, memur, çalışan veya temsilci iletişimi (toplu olarak "Yayınlar") yalnızca bilgi amaçlı ve/veya pazarlama amaçlıdır. Özel olarak belirtilmedikçe, hiç bir First Global LTD. yayını herhangi bir para birimi, ürün veya finansal araç satın almak veya satmak, herhangi bir yatırım yapmak veya belirli bir ticaret stratejisine katılmak için teklif olarak yorumlanmamalıdır. Aksi herhangi bir şey dikkate alınmaksızın (özellikle belirtilmese bile), First Global LTD.'nin hiçbir yayını, bu tür bir teklifin yasa dışı olacağı bir yetki alanında teklif olarak yorumlanmamalıdır. Bu tür algılanan teklifler First Global LTD. tarafından üstlenilmeyecektir.

Kaldıraçlı alım satım işlemlerine ilişkin olarak First Global LTD. personeline yapılacak teknik ve temel analizin kişiden kişiye farklılık arz edebileceği, bu analizlerde yapılan öngörülerin gerçekleşmeme riskinin bulunduğu dikkate alınmalıdır.