



1ST GLOBAL FX

GÜNLÜK BÜLTEN

 +90 548 850 48 86

 +90 212 966 17 06

PİYASA NOTLARI

PARİTELER

EMTİALAR

ENDEKSLER

KRİPTO

EURUSD

GBPUSD

USDJPY

XAUUSD

WTI

NATGAS

DAX40

NQ100

BTCUSD

PİYASADA ÖNE ÇIKAN HABER BAŞLIKLARI

- Küresel piyasalarda kura müdahale gündemi
- Japon yenine sözlü müdahale
- Petrol yükselişe geçti
- Asya borsaları bölgeden gelen ekonomik verileri takip ediyor
- Yazılım sektörünü kökten değiştirecek yapay zeka
- Gözler, tatil nedeniyle kısalan haftaya başlayacak orta seviye ABD verileri ve Fed speak'te
- XAU/USD son kayıplarını geri alarak 2.170 dolara yükseldi

EURUSD

EUR/USD, Pazartesi günü Avrupa işlem saatlerinde 1,0800 üzerinde yenilenen yükselişini sürdürüyor. ABD Doları, önceki haftaki yükselişini pekiştirerek, karışık piyasa hissiyatının ortasında paritenin ayakta kalmasına yardımcı oldu. ABD Doları ve Fed speak odakta kalmayı sürdürüyor. 4 saatlik grafikteki Göreceli Güç Endeksi (RSI) göstergesi 40'ın altına düştü ve EUR/USD son 4 saatlik mumu 200 dönemlik Basit Hareketli Ortalamanın (SMA) altında kapattı.

1,0800 (Fibonacci son yükseliş trendinin %61,8 gerilemesi) EUR/USD için temel destek olarak hizalanıyor.

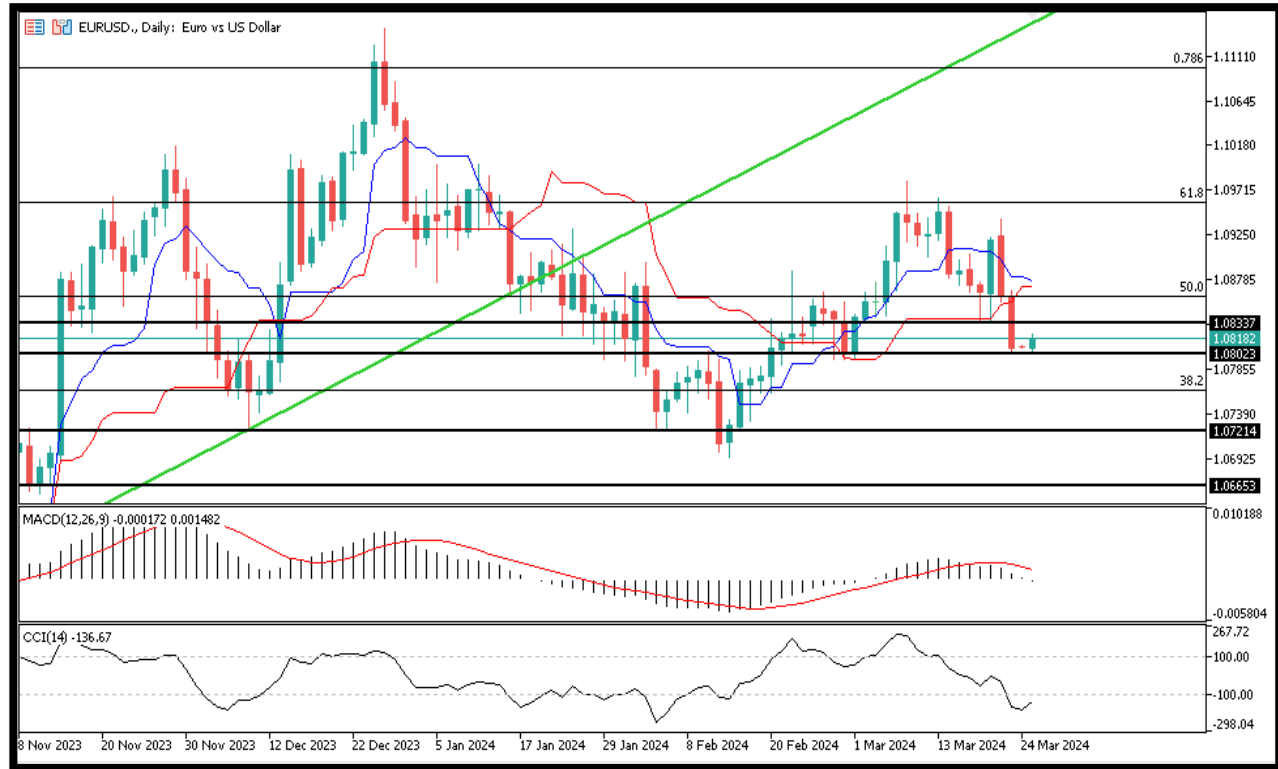
%40

%60

Dirençler 1.0850 – 1.0900 – 1.0930 – 1.1000

Destekler 1.0800 – 1.0750 – 1.0700 – 1.0660

TEKNİK GRAFİK



GBPUSD

GBP/USD Pazartesi gününde Avrupa'nın erken saatlerinde 1,2600 civarındaki aralığını koruyor. Parite, istikrarlı ABD Doları ve düşük ABD Hazine tahvili getirileri üzerine yükselişini sürdürüyor ancak piyasadaki geçici hissiyat nedeniyle daha fazla yükseliş elde edilmesi zor görünüyor. BoE ve Fed yetkililerinin konuşmaları bekleniyordu. 4 saatlik grafikteki Göreceli Güç Endeksi (RSI) göstergesi Cuma günü 30'un altına düşerek aşırı satış koşullarına işaret etti.

Parite en son 200 günlük Basit Hareketli Ortalamanın bulunduğu 1,2600 seviyesinin altında işlem görüyordu. Paritenin bu seviyenin üzerine çıkıp istikrar kazanması durumunda satıcıların cesareti kırılabilir.

%40

%60

Dirençler 1.2700 – 1.2720 – 1.2760 – 1.2800

Destekler 1.2630 – 1.2550 – 1.2500 – 1.2470

TEKNİK GRAFİK



USDJPY

USD/JPY 151.00 seviyesinden sıçrayarak Pazartesi günü Avrupa'nın erken saatlerinde 151.50'ye doğru ilerliyor. Japon Yeni, Cuma günü 151,86 seviyesinde yeni bir YTD zirvesine ulaştıktan sonra Japonya'nın döviz müdahalesi korkuları nedeniyle makul bir satın alma baskısı altında kalmaya devam ediyor. Hawkish Boj Ocak Tutanakları da USD/JPY üzerinde ağırlık yarattı. USD /JPY paritesi Cuma gününün Avrupa seansının sonlarında 151,00 seviyesine geriledi. Japonya'nın Şubat ayındaki sıcak enflasyon verilerinin yatırımcıların Japonya Merkez Bankası'nın (Boj) politika normalleştirme kararına olan güvenini artırmasıyla Japon Yeni, ABD Doları karşısında destek buldu. Varlık, ABD'nin ekonomik görünümündeki belirgin iyileşmenin ortasında canlı ABD Doları'na rağmen baskıyla karşı

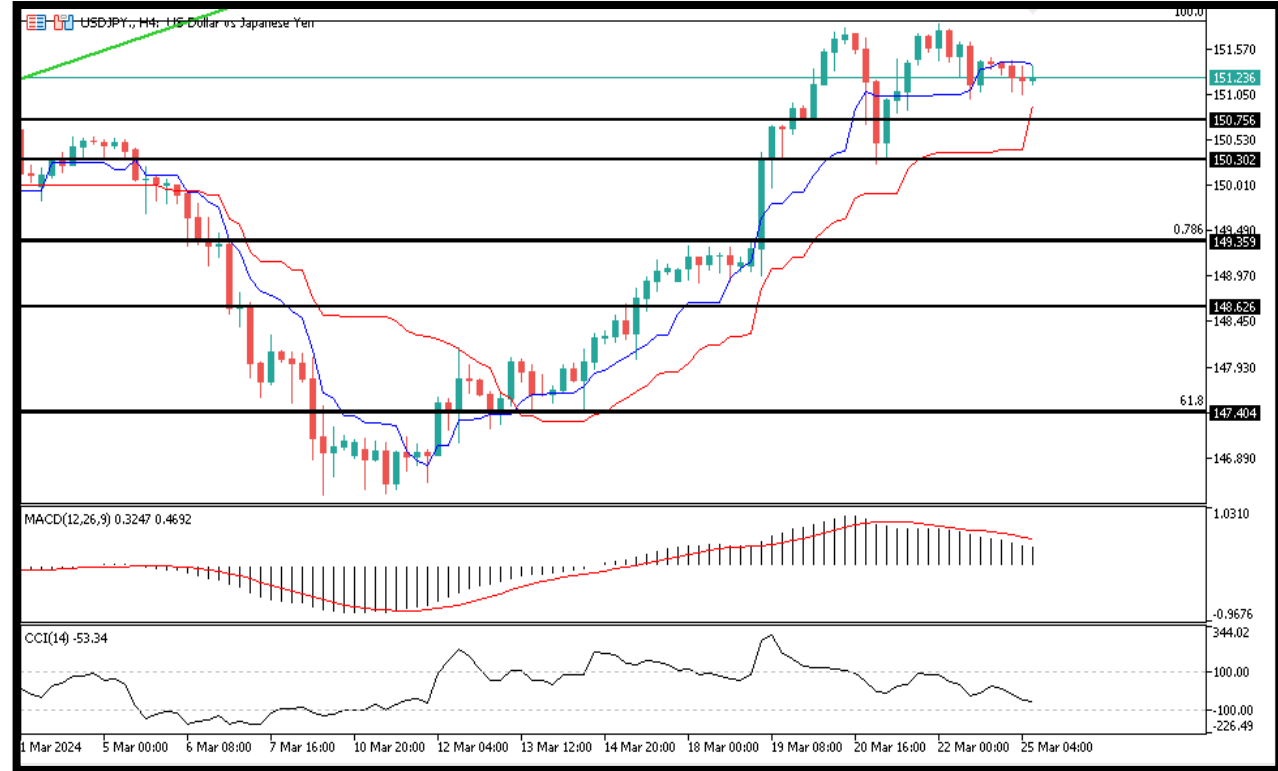
%50

%50

Dirençler 151.000 – 151.500 – 152.000 – 152.500

Destekler 150.000 – 149.414 – 149.000 – 148.582

TEKNİK GRAFİK



XAUUSD

Altın fiyatı önceki iki seanstaki kayıplarını telafi ederek ons başına 2.170 dolara yükseldi. Altın fiyatlarındaki artış, Fed'in faiz oranı gidişatına ilişkin duruşuna ilişkin güvercin havanın etkilediği zayıf USD'ye bağlanabilir. Boğa Bayrağının devrede olmasıyla Altın fiyatı, alıcıların kontrolü tekrar ele geçirmesi durumunda ölçülen hedefi 2.251 Dolar seviyesinde test etme yolunda kalmayı sürdürüyor.

İlk etapta Altın fiyatının rekor yüksek seviye olan 2.223 Dolar'ın ardından 2.200 Dolar eşliğini yeniden yakalaması gerekiyor.

14 günlük Göreceli Güç Endeksi (RSI), pozitif bölgedeyken yeni bir yükseliş görüyor ve bu da kartlarda daha fazla yükselise işaret ediyor.

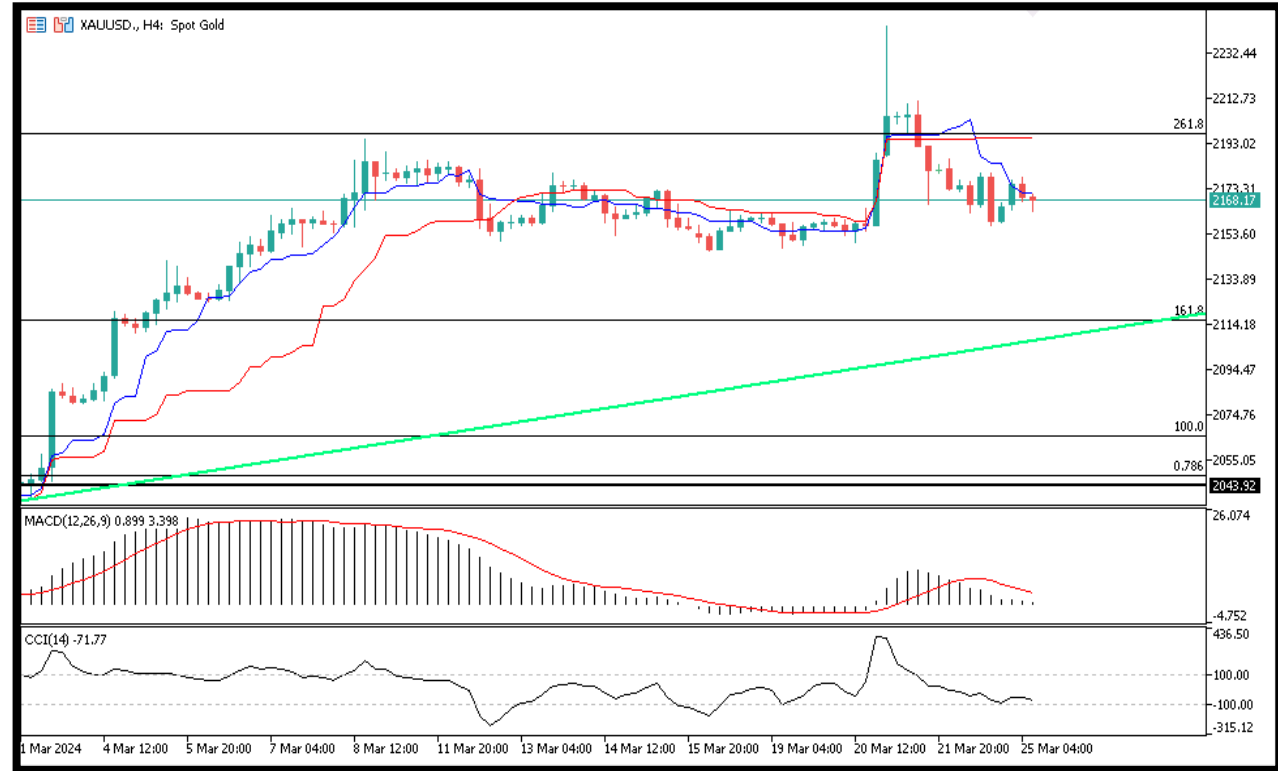
%75

%25

Dirençler 2036 – 2042 – 2054 - 2061

Destekler 2027 – 2022 – 2015 - 2007

TEKNİK GRAFİK



PİYASA NOTLARI

PARİTELER

EMTİALAR

ENDEKSLER

KRİPTO

EURUSD

GBPUSD

USDJPY

XAUUSD

WTI

NATGAS

DAX40

NQ100

BTCUSD

WTI

ABD ham petrolünün referans noktası olan Western Texas Intermediate Pazartesi günü 81,00\$ civarında işlem görüyor. WTI fiyatları, zayıflayan ABD Doları ve Uluslararası Enerji Ajansı'nın revize edilen talep görünümü nedeniyle yükselişe geçti.

%55

%45

Dirençler 77.00 – 77.50 – 78.00 – 78.80

Destekler 76.60 – 75.40 – 74.10 – 73.50

TEKNİK GRAFİK



NATGAS

Kısa vadeli görüntüsünde konsolide olma çabasıyla 1.80'lere tutunan doğalgaz, anlık işlemlerde 1.82 seviyelerinden geçiyor. Teknik açıdan üst tarafta 2.00 ilk direnç, 2.20 ise majör direnç konumunda. Geri çekilmelerde ise, 1.70 ilk destek, 1.60 ise majör destek konumunda. Gösterge tarafında, CCI ve MACD pozitif.

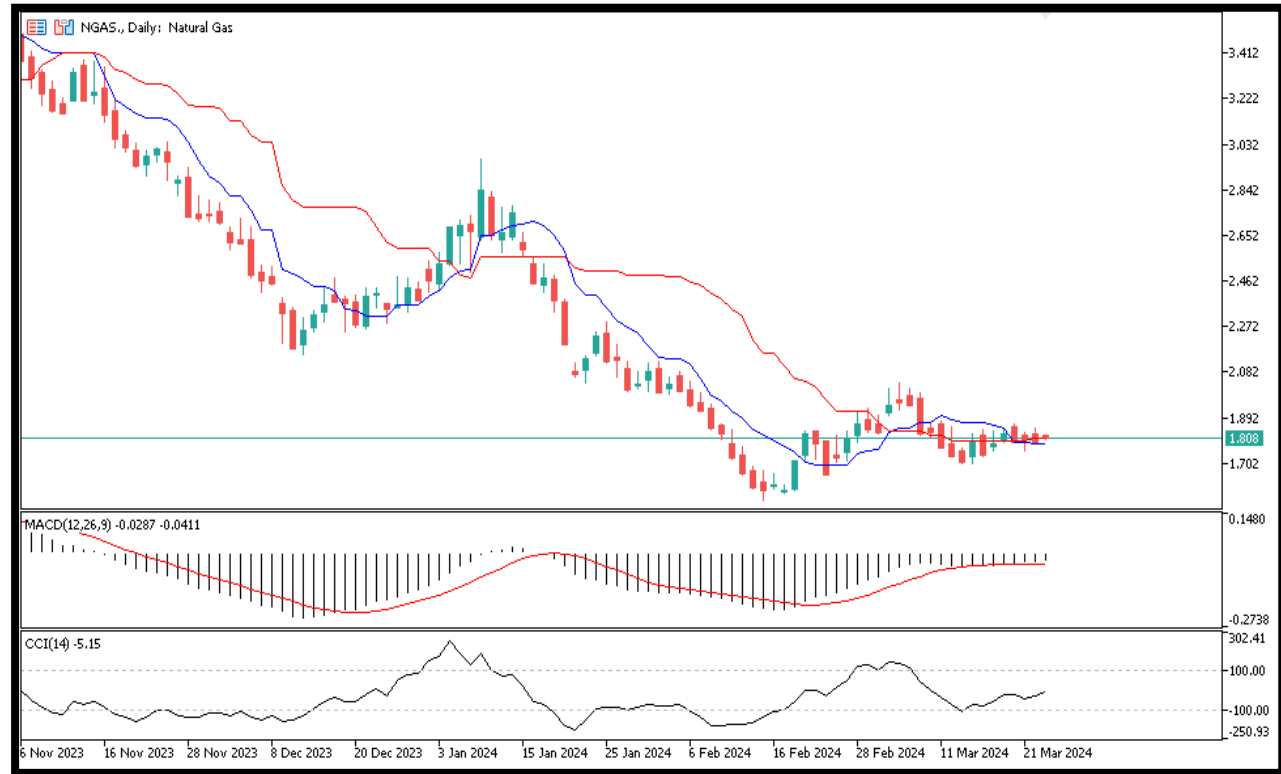
%75

%25

Dirençler 1.85 – 2.00 – 2.15 – 2.25

Destekler 1.65 – 1.60 – 1.55 – 1.50

TEKNİK GRAFİK



DAX40

Uzun vadeli günlük grafikte DAX endeksi ana yükseliş trendini korumayı sürdürürken, anlık işlemlerde 18200 seviyelerinden geçtiği görülüyor. Geçtiğimiz gün test edilen 18250 seviyelerinden sonra endeks kısa vadede yataya bağlamış durumda. Bugün için yükselişlerde üst tarafta 18250 ilk direnç, 18300 ise majör direnç olarak takip edilecek. Geri çekilmelerde ise 18100 seviyesini majör destek olarak takip edebilir. Gösterge tarafında, CCI negatif. MACD negatife dönme çabasında.

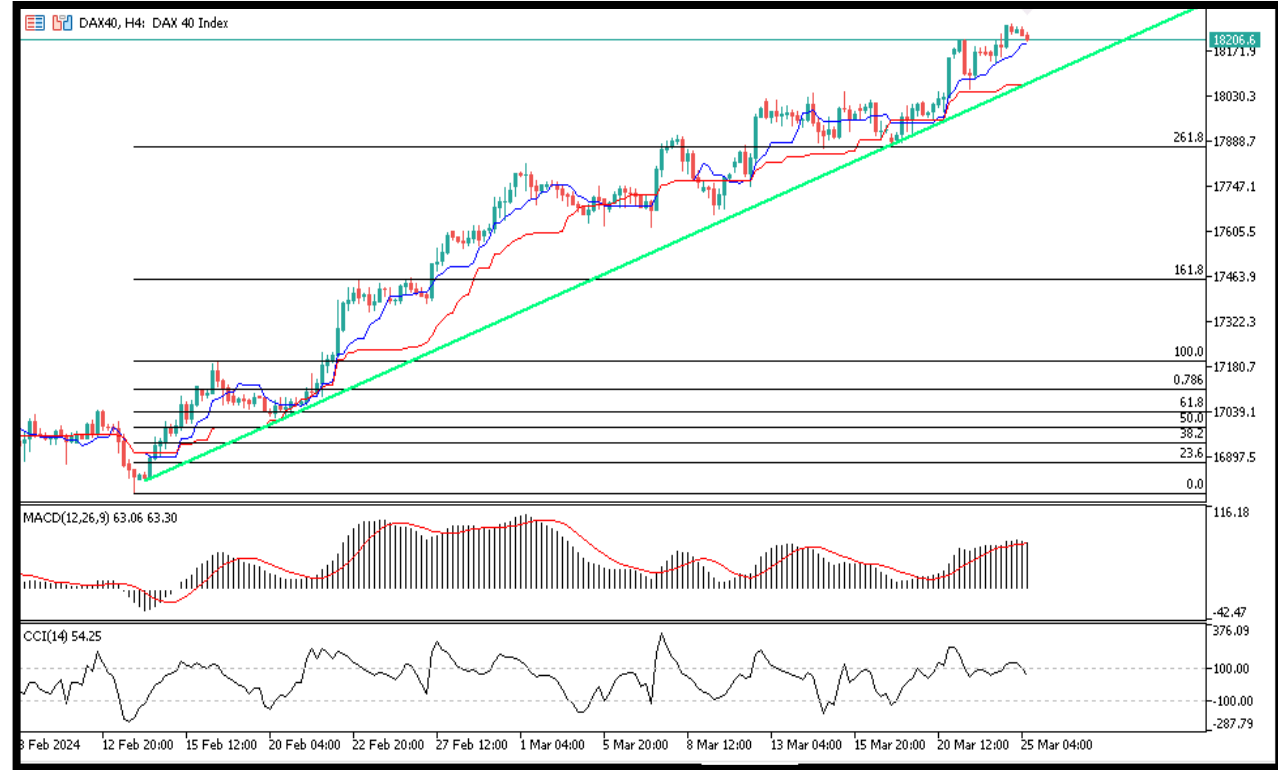
%40

%60

Dirençler 17800 – 17820 – 17860 - 17900

Destekler 17680 – 17600 – 17520 - 17450

TEKNİK GRAFİK



NQ100

Test edilen 18400 seviyelerinden sonra satış baskısı altında kalan Nasdaq teknoloji endeksi, anlık işlemlerde 18300 seviyelerinden geçiyor. Teknik açıdan endeks bugün için alt tarafta 18150 seviyesini ilk destek, 18100 seviyesini ise majör destek olarak takip edebilir. Gösterge tarafında, negatife dönüş dikkat çekiyor.

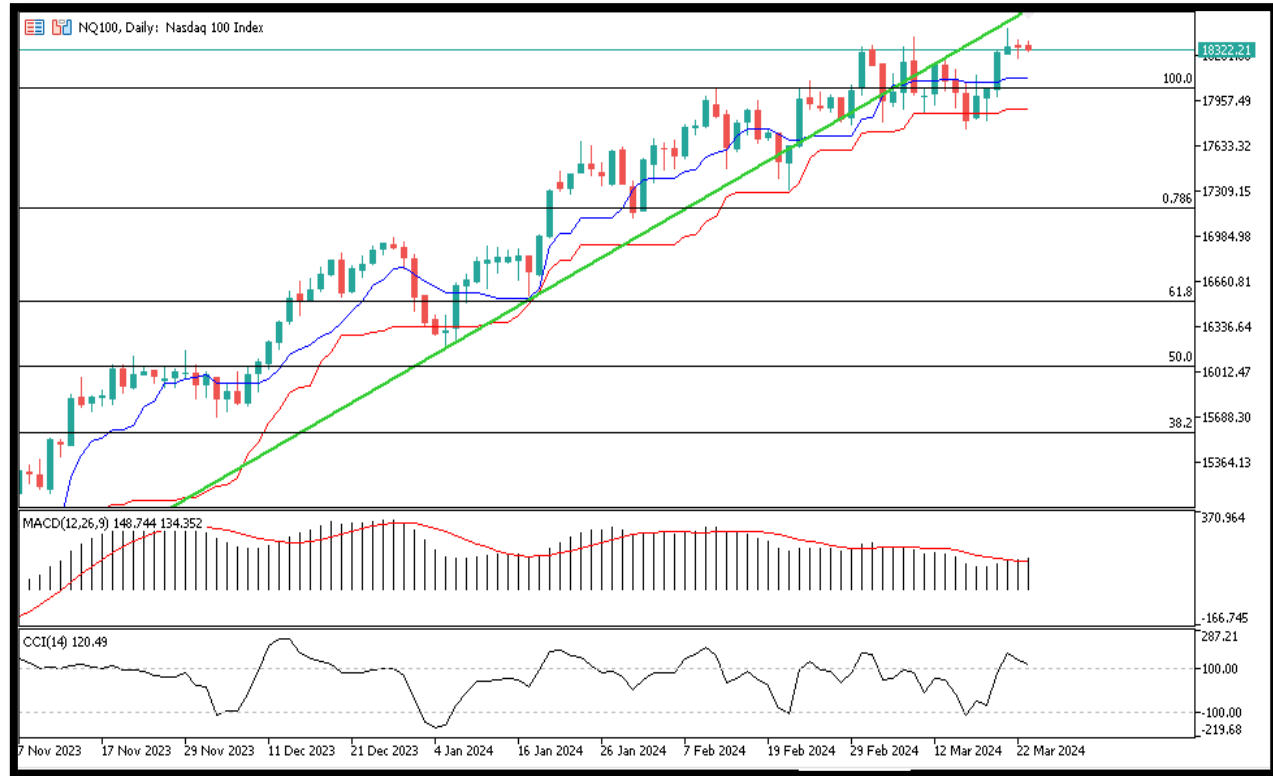
%40

%60

Dirençler 18375 – 18425 – 18575 - 18760

Destekler 18250 – 18150 – 18000 - 17960

TEKNİK GRAFİK



BTCUSD

Kısa vadeli düzeltme hareketini onaylandırmasından sonra anlık işlemlerde 67250 seviyelerinden geçiyor. Teknik açıdan ürün kritik 68500 seviyelerini kaybederken, alt tarafta 60000 desteğini yakından takip ediyoruz. Yükselişlerde ise belirtilen direnç kırılmadan toparlanma beklentileri zayıf kalabilir.

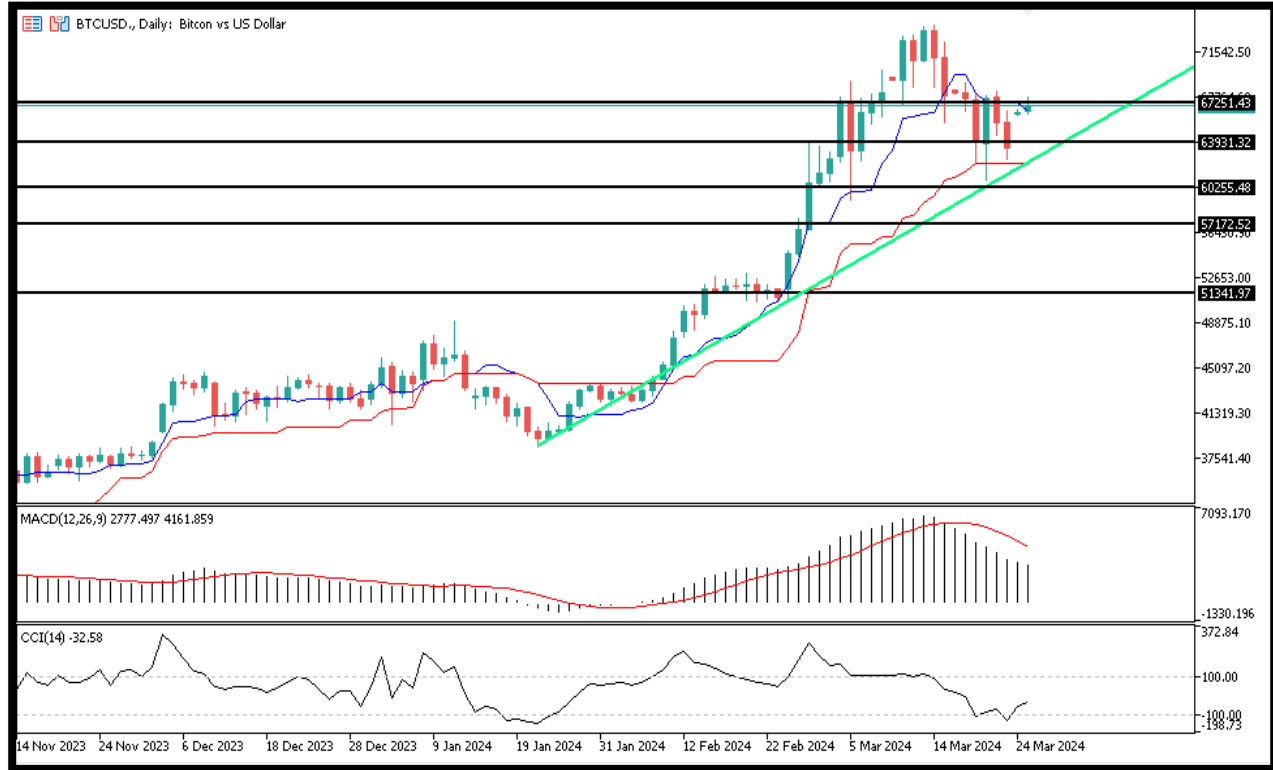
%35

%65

Dirençler 53000 – 55200 – 58500 – 61300

Destekler 51000 – 50000 – 48500 - 44000

TEKNİK GRAFİK





RİSK - UYARI ve YASAL SORUMLULUK BEYANI

Marj üzerinden işlem gören tüm finansal ürünler, sermayeniz için yüksek derecede risk taşır. Bunlar bazı yatırımcılara uygun olmayabilir ve fazla miktarlarda fon kaybedebilirsiniz. Lütfen ilgili riskleri tam olarak anladığınızdan emin olun ve gerekirse bağımsız tavsiye alın. Daha fazla bilgi için RİSK UYARISI çatısı altında uzman kişilerden destek alın. First Global LTD. IFCSA (International Financial Commission Supervisory Authority) Yasaları uyarınca kurulmuş kayıtlı bir şirkettir. Tüm müşterileri doğrudan IFCSA (International Financial Commission Supervisory Authority) Komisyonuna bağlıdır.

First Global LTD. tarafından yayınlanan herhangi bir bilgi, değerlendirme, analiz, tahmin, görüş ve diğer bilgiler (topluca "Bilgi"). First Global LTD. web sitelerinde, üçüncü taraf web sitelerinde, pazarlama materyallerinde, haber bültenlerinde, bireysel e-postalarda ve mektuplarda, bireysel görüşmelerde veya yazılı veya sözlü herhangi bir biçimde sağlanan, bir direktör, memur, çalışan veya temsilci iletişimi (toplu olarak "Yayınlar") yalnızca bilgi amaçlı ve/veya pazarlama amaçlıdır. Özel olarak belirtilmedikçe, hiç bir First Global LTD. yayını herhangi bir para birimi, ürün veya finansal araç satın almak veya satmak, herhangi bir yatırım yapmak veya belirli bir ticaret stratejisine katılmak için teklif olarak yorumlanmamalıdır. Aksi herhangi bir şey dikkate alınmaksızın (özellikle belirtilmese bile), First Global LTD.'nin hiçbir yayını, bu tür bir teklifin yasa dışı olacağı bir yetki alanında teklif olarak yorumlanmamalıdır. Bu tür algılanan teklifler First Global LTD. tarafından üstlenilmeyecektir.

Kaldıraçlı alım satım işlemlerine ilişkin olarak First Global LTD. personeline yapılacak teknik ve temel analizin kişiden kişiye farklılık arz edebileceği, bu analizlerde yapılan öngörülerin gerçekleşmeme riskinin bulunduğu dikkate alınmalıdır.