



1ST GLOBAL FX

GÜNLÜK BÜLTEN

 +90 548 850 48 86

 +90 212 966 17 06

PİYASA NOTLARI

PARİTELER

EMTİALAR

ENDEKSLER

KRİPTO

EURUSD

GBPUSD

USDJPY

XAUUSD

WTI

NATGAS

DAX40

NQ100

BTCUSD

PİYASADA ÖNE ÇIKAN HABER BAŞLIKLARI

- USD/CAD, ABD verileri öncesinde mütevazı toparlanma kazanımlarını sürdürüyor ve 1,3700 seviyesinin altında kalmayı sürdürüyor
- EUR/JPY, Japon Yeni'nin ısrarcı düşük performansı üzerine 166,00 seviyesini yakalamaya hazırlanıyor
- Altın fiyatı hafif negatif eğilimle işlem görüyor ve ABD verileri öncesinde 2.300 doların üzerinde kalmayı başarıyor
- EUR/USD, ABD ekonomik verilerinin çökmesinin ardından toparlanıyor
- Pound Sterlin, İngiltere'nin ekonomik görünümündeki iyileşmeyle gücünü koruyor
- ECB'den Nagel: Haziran ayındaki faiz indiriminin ardından mutlaka bir dizi faiz indirimi gelmesi gerekmiyor
- ABD Doları orta düzey veriler öncesinde kayıplarını konsolide ediyor

EURUSD

EUR/USD Çarşamba günü Avrupa seansında 1,0700 civarında konsolidasyon aşamasında kaldı. Almanya'dan gelen iyimser IFO hissiyat verileri, piyasa odağının ABD Dayanıklı Tüketim Malları Siparişleri verilerine kaymasıyla Euro'nun zeminini korumasına yardımcı oluyor. Son geri çekilmeye rağmen 4 saatlik grafikte 20 dönemlik Basit Hareketli Ortalama (SMA), Salı günü yükseliş eğilimini tamamladıktan sonra 50 dönemlik SMA'nın üzerinde kalmayı sürdürüyor. Ek olarak Göreceli Güç Endeksi (RSI) göstergesi 50'nin üzerinde kalıyor.

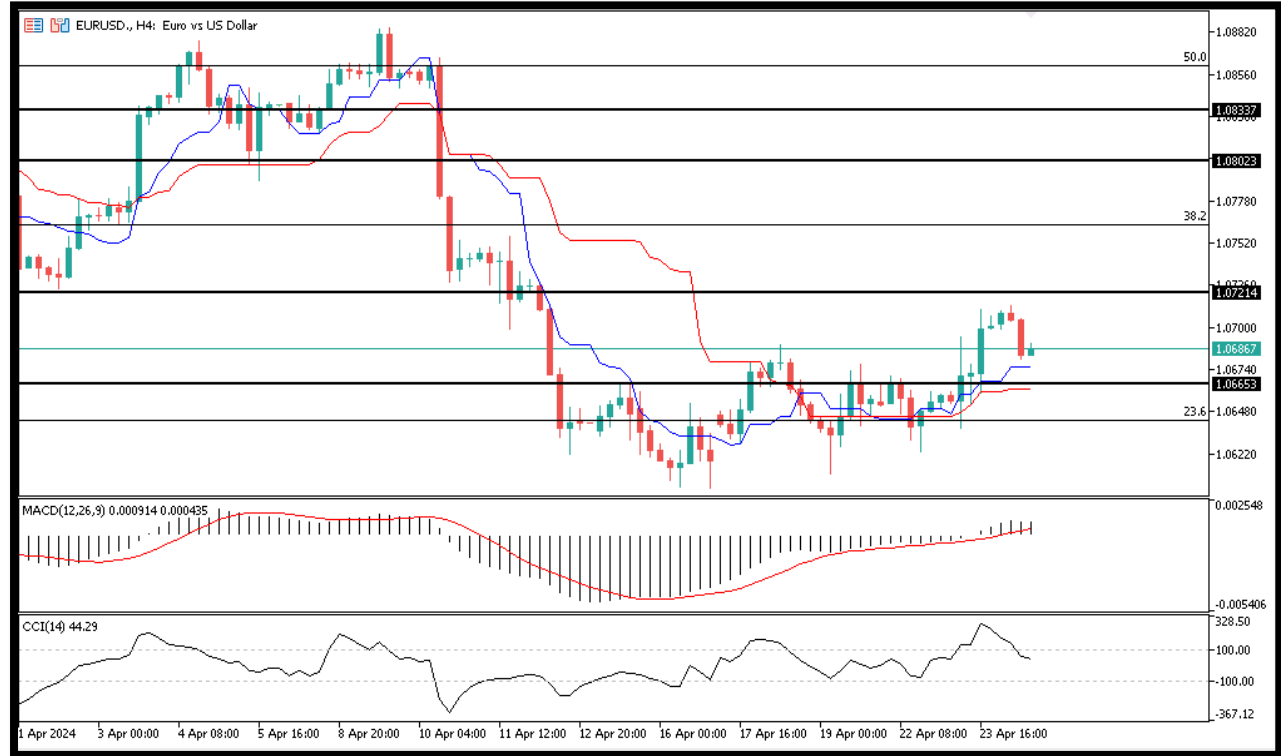
%60

%40

Dirençler 1.0690 – 1.0720 – 1.0740 – 1.0760

Destekler 1.0640 – 1.0620 – 1.0600 – 1.0570

TEKNİK GRAFİK



GBPUSD

GBP/USD Çarşamba günü Avrupa ticaretinde 1,2450 civarındaki aralığını koruyor. Traderların ilerideki alım satım direktifleri için orta seviye ABD Dayanıklı Mallar verilerini beklemesiyle, genel olarak sessiz seyreden ABD Doları piyasadaki risk iştahlı ruh hali ile birlikte pariteye destek veriyor. 4 saatlik grafikteki Göreceli Güç Endeksi (RSI) göstergesi yükseliş momentumunun kaybını yansıtarak 50'ye doğru düştü. Ek olarak GBP/USD, önceki üç 4 saatlik mumu bu seviyenin üzerinde kapattıktan sonra şu anda 1,2430 seviyesinde bulunan 50 dönemlik Basit Hareketli Ortalamaya (SMA) doğru geriledi.

%60

%40

Dirençler 1.2400 – 1.2420 – 1.2460 – 1.2500

Destekler 1.2350 – 1.2330 – 1.2300 – 1.2270

TEKNİK GRAFİK



USDJPY

USD/JPY son on yılın en yüksek seviyesini yenileyerek 155,00'e yaklaşıyor. Yatırımcılar Japonya'nın döviz müdahalesinin artan riskleri karşısında temkinli davranıyor. ABD Dolarındaki geniş toparlanma majör paritedeki yükselişe yardımcı oluyor. Sırada ABD Dayanıklı Tüketim Malları verileri var. USD/JPY, Salı günü 154,86 seviyesinde Nisan ayının ve son 34 yılın yeni zirvesini gördükten sonra bir miktar geri çekilirken, ABD Doları (USD), ABD ekonomisine ilişkin devam eden iyimserliğin ortasında lehine döndü.

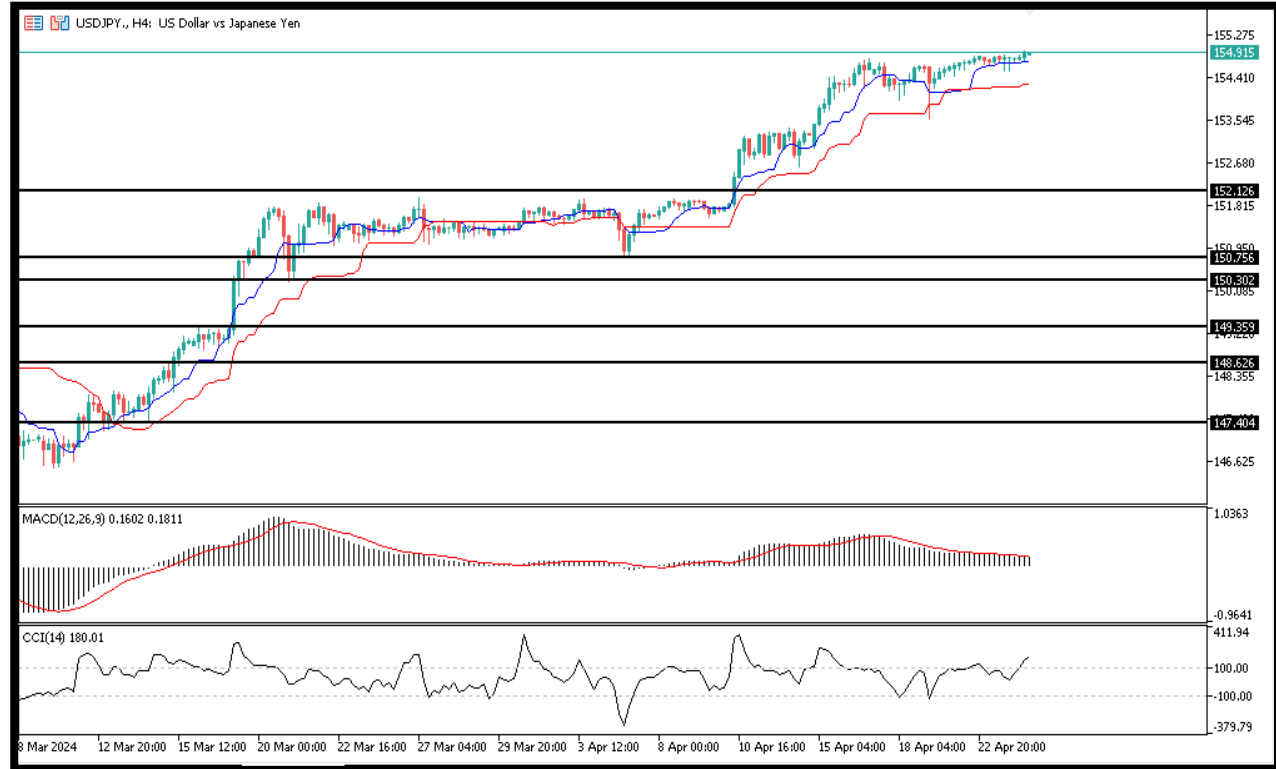
%40

%60

Dirençler 155.000 – 155.200 – 155.500 – 155.600

Destekler 154.200 – 154.000 – 153.860 – 153.420

TEKNİK GRAFİK



XAUUSD

Altın fiyatı (XAU/USD) Çarşamba günü Avrupa seansının erken saatlerinde düşüşe geçti, ancak boynunu 2.300 \$ seviyesinin üzerinde tutmayı başardı ve önceki gün iki haftanın en düşük seviyesini gördü. Teknik açıdan XAU/USD paritesi, Şubat-Nisan yükselişindeki %23,6 Fibonacci geri çekilme seviyesinin altında bir miktar direnç gösterdi. Sonraki yükseliş, günlük grafikteki osilatörlerin hala pozitif bölgede kalmasıyla birlikte, düşüş eğilimli yatırımcılar için biraz dikkatli olmayı gerektiriyor. Bu nedenle, daha derin kayıplar için pozisyonlanmadan önce 2.300 dolar seviyesinin altında kabulün beklenmesi ihtiyatlı olacaktır.

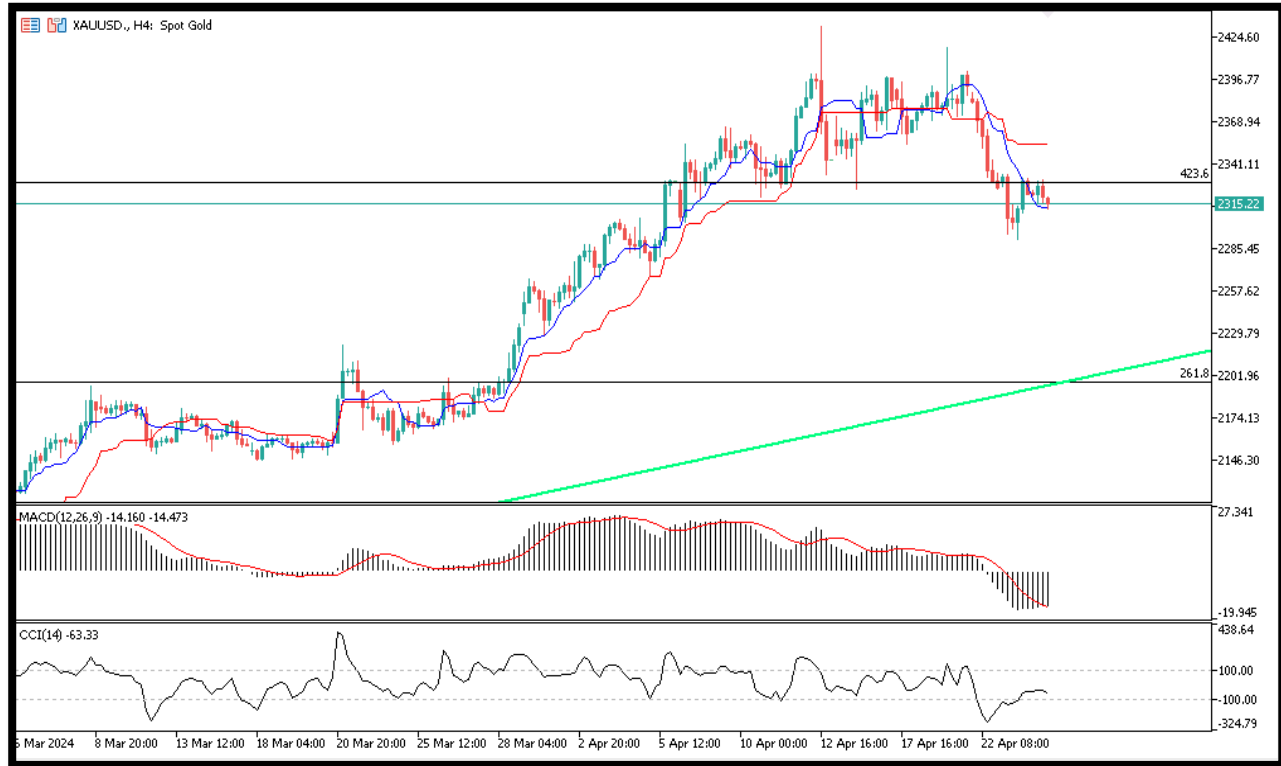
%40

%60

Dirençler 2373 – 2388 – 2397 - 2412

Destekler 2350 – 2333 – 2325 - 2303

TEKNİK GRAFİK



WTI

Batı Teksas Orta Amerika ham petrol fiyatları, 80,75\$ bölgesi yakınındaki 50 günlük Basit Hareketli Ortalama desteğinden gece boyunca yükselişini sürdürmekte zorlanıyor ve Çarşamba günü Asya seansı sırasında bir aralıkta salınıyor.

Teknik açıdan petrol fiyatları kritik 83 dolar direnci üzerine atmadığı takdirde alt tarafta 80 dolar testini tekrar gerçekleştirebilir. CCI ve MACD tarafında da gevşemeler dikkat çekiyor. Majör trend yönüne uygun olarak geri çekilmelerde 78-80 bandından alım yönlü pozisyonlar tavsiye edilmektedir.

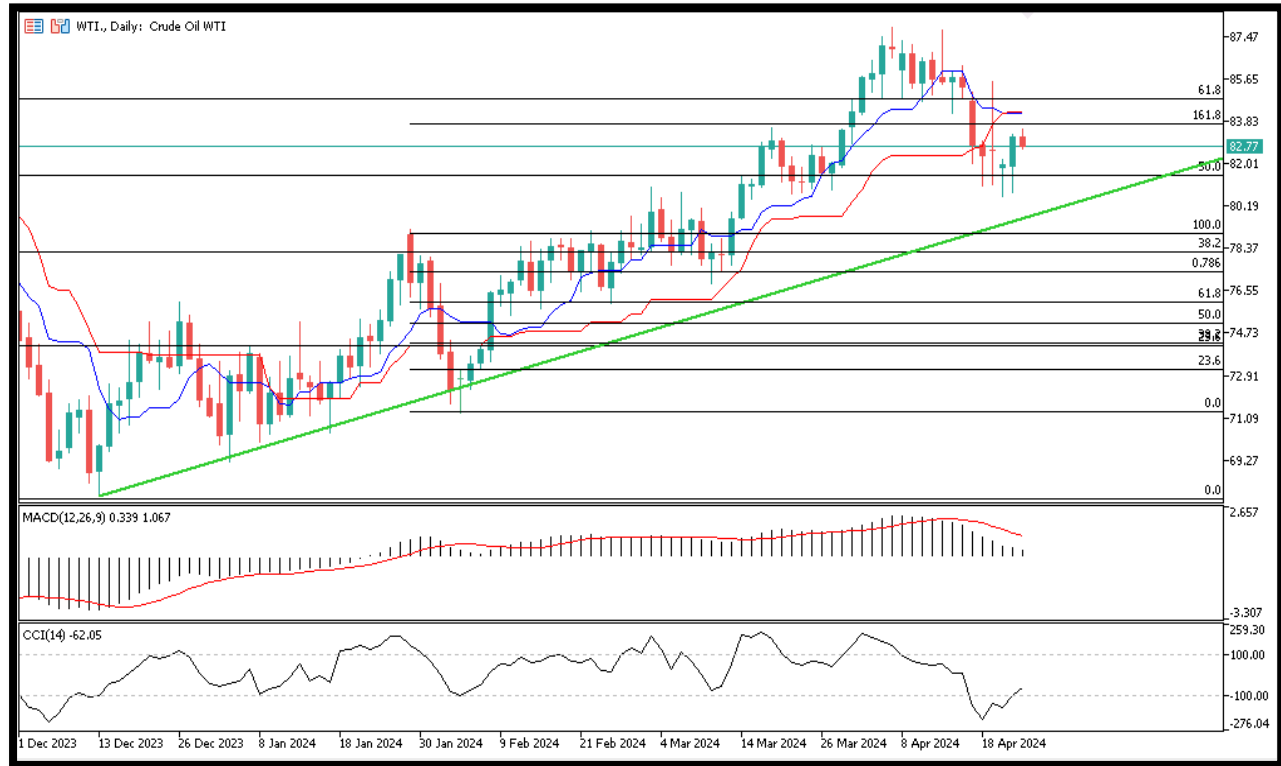
%55

%45

Dirençler 81.00 – 81.50 – 82.00 – 83.00

Destekler 80.00 – 79.50 – 79.00 – 78.50

TEKNİK GRAFİK



NATGAS

LNG'nin spot fiyatı LNG-AS, 19 Nisan'da sona eren haftada milyon İngiliz termal birimi (mmBtu) başına 10,50 \$'a yükselerek 19 Ocak'tan bu yana en yüksek seviyesine çıktı ve Mart başında ulaşılan 2024'teki en düşük seviye olan 8,30 \$'dan %26,5 artış gösterdi. .

Fiyattaki son artış, daha çok tedarik endişelerinden kaynaklandı; Orta Doğu'da devam eden çatışma, dünyanın üçüncü büyük LNG ihracatçısı olan Katar'dan yapılan sevkiyatların kesintiye uğrayabileceği endişelerini artırdı.

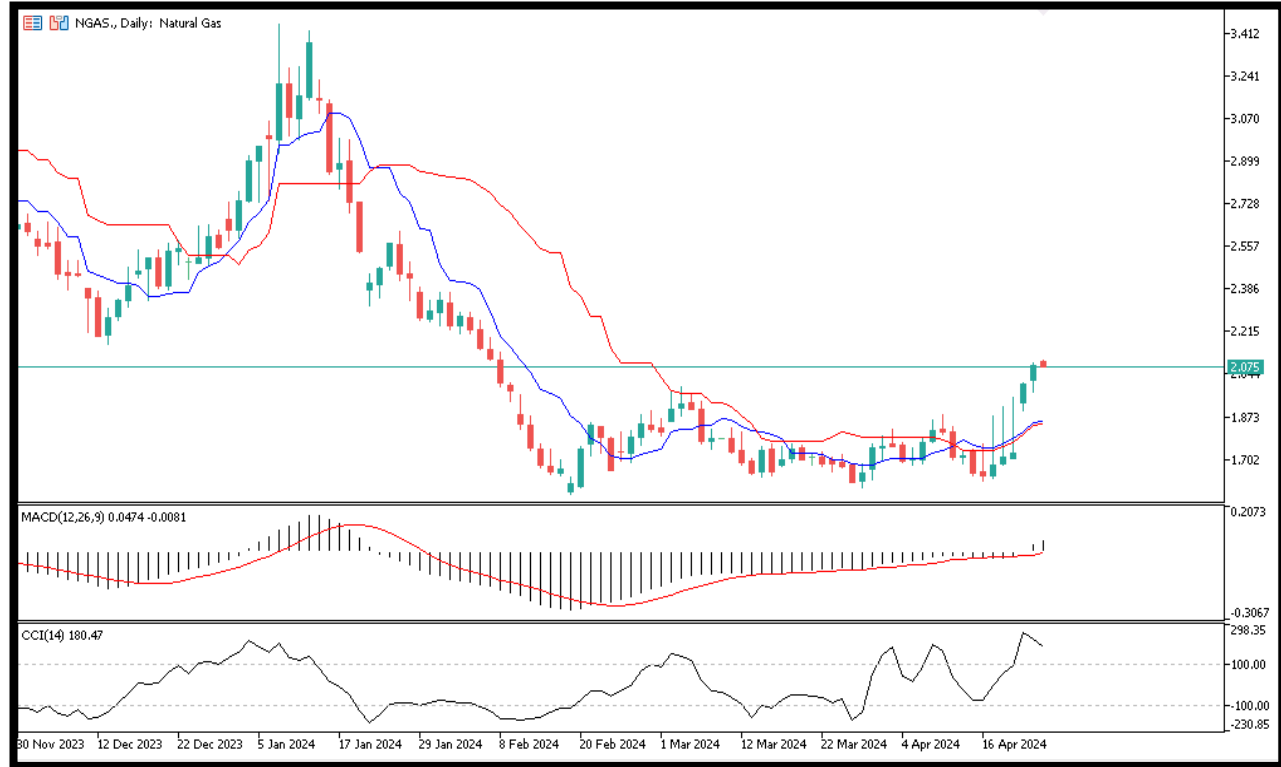
%75

%25

Dirençler 2.00 – 2.10 – 2.15 – 2.25

Destekler 1.80 – 1.60 – 1.55 – 1.50

TEKNİK GRAFİK



DAX40

Dipten sert toparlanan Dax, anlık olarak 18176 seviyelerinden geçiyor. Teknik açıdan endeks kritik 18100 desteğini bugün yakından takip edecek. Yükselişlerde ise üst tarafta 18250 direnç konumunda. Göstergeler şu aşamada dipten toparlanmanın pozitif sinyallerini yansıtmaya devam etse de, jeopolitik gerilimler ve ABD’de borsaların karışık görüntüsü DAX için endişe kaynağı oluşturuyor.

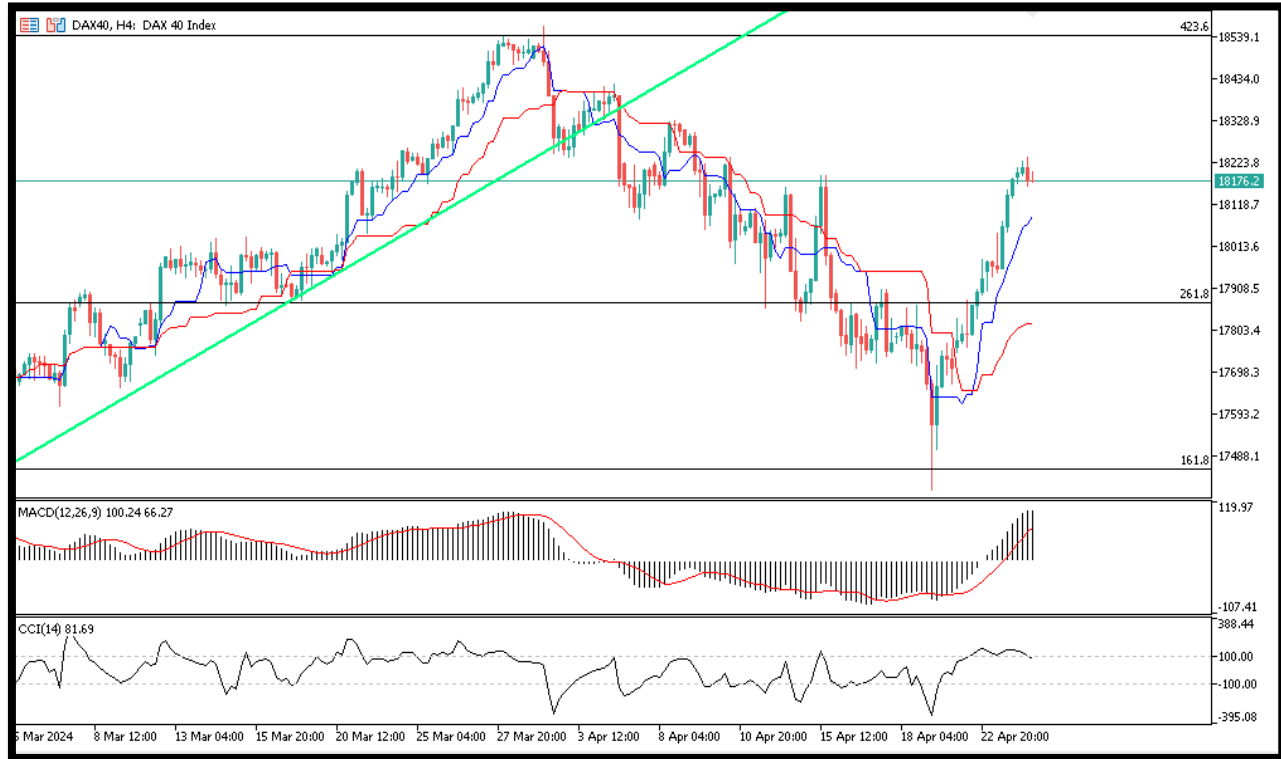
%40

%60

Dirençler 17800 – 17820 – 17860 - 17900

Destekler 17680 – 17600 – 17520 - 17450

TEKNİK GRAFİK



NQ100

Dün gelen alımlardan sonra Endeksin üst tarafta 17533 seviyelerine kadar yükseldiği görülmekte. Teknik açıdan şu aşamada kritik 17800 direnci endeks için hayati öneme sahip. Olası geri çekilmelerde ise alt tarafta 17470 bugün destek olarak takip edilebilir. Gösterge tarafında, MACD negatif. CCI dipten toparlanıyor.

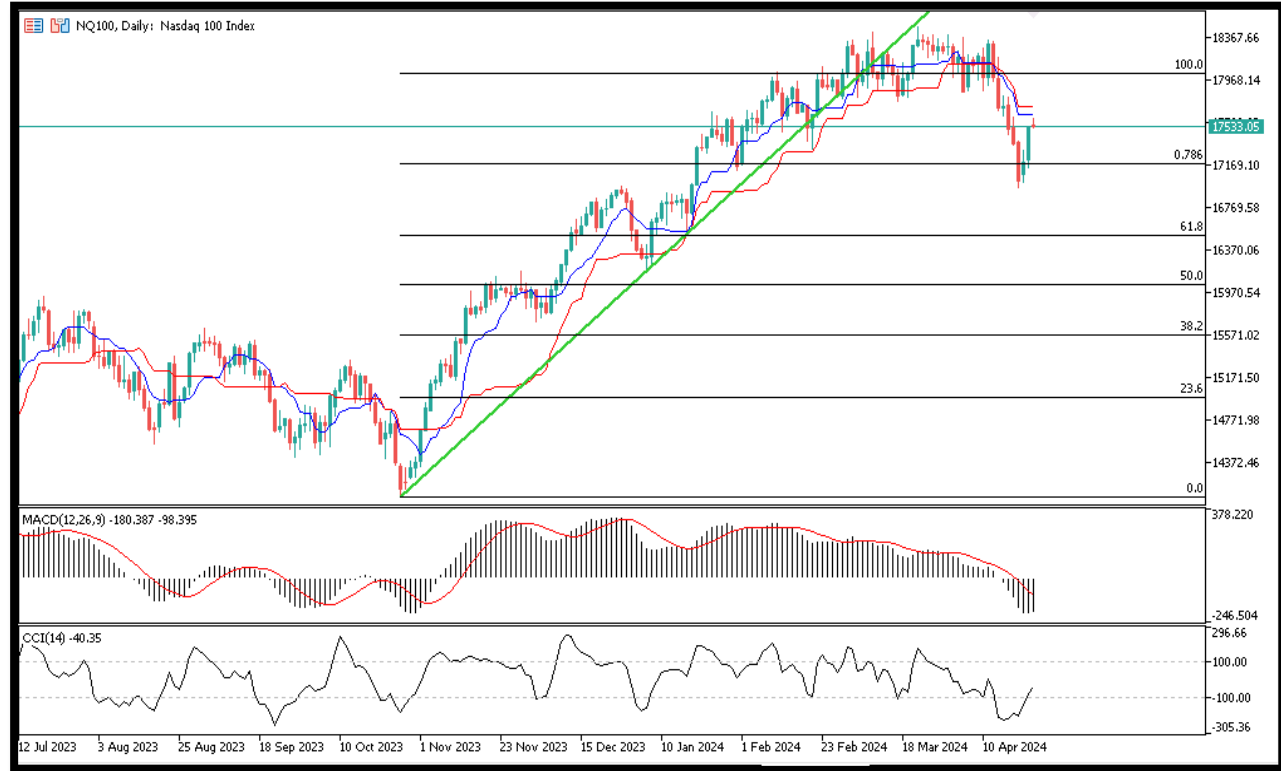
%40

%60

Dirençler 17580 – 17620 – 17680 - 17800

Destekler 17480 – 17400 – 17300 - 17220

TEKNİK GRAFİK



BTCUSD

Halvingden sonra toparlanan bitcoin anlık işlemlerde 66k seviyelerinden geçiyor. Teknik açıdan 71k seviyelerini hedefleyen üründe, bugün için 68500 seviyesi ilk direnç, 70k ise majör direnç konumunda. Geri çekilmelerde ise aşağıda 61500 desteği üzerinde pozitif görüntü devam edebilir. Göstergeler dipten toparlanıyor.

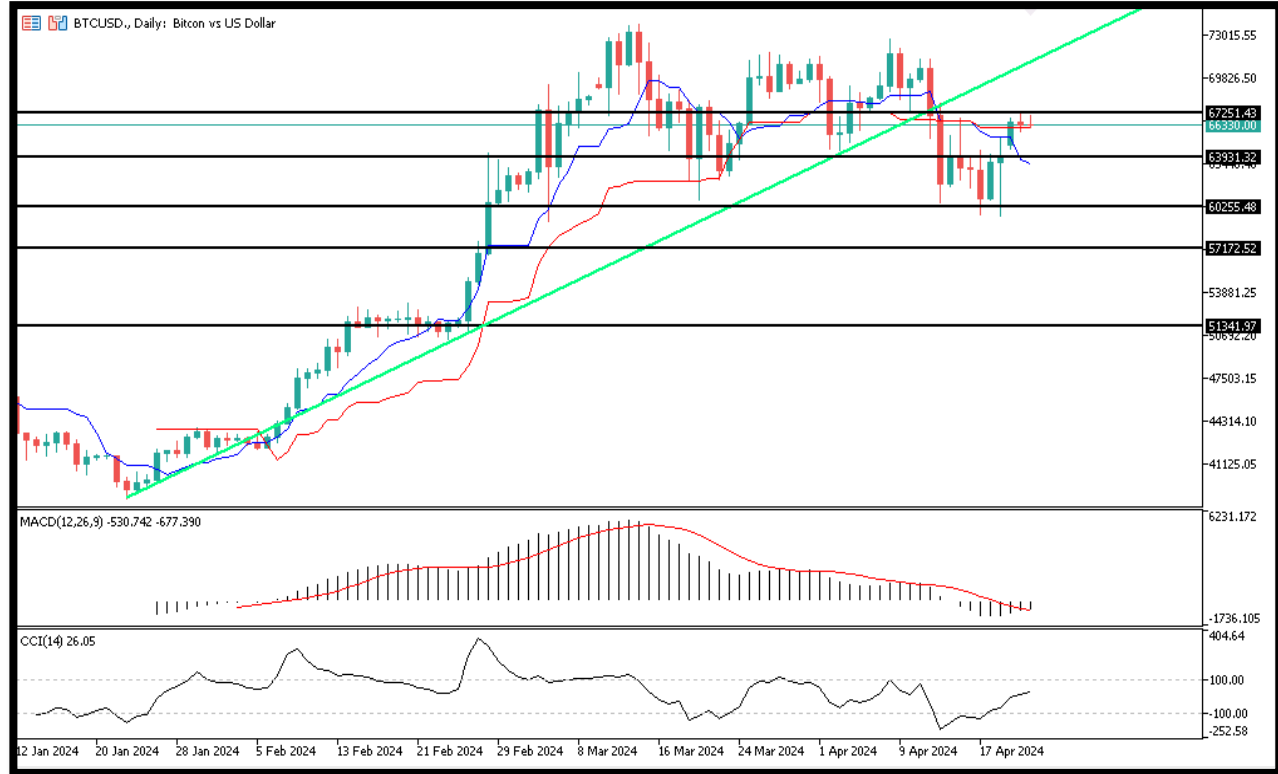
%55

%45

Dirençler 68500 – 70000 – 71500 – 73500

Destekler 64600 – 61500 – 59500 – 58300

TEKNİK GRAFİK



RİSK - UYARI ve YASAL SORUMLULUK BEYANI

Marj üzerinden işlem gören tüm finansal ürünler, sermayeniz için yüksek derecede risk taşır. Bunlar bazı yatırımcılara uygun olmayabilir ve fazla miktarlarda fon kaybedebilirsiniz. Lütfen ilgili riskleri tam olarak anladığınızdan emin olun ve gerekirse bağımsız tavsiye alın. Daha fazla bilgi için RİSK UYARISI çatısı altında uzman kişilerden destek alın. First Global LTD. IFCSA (International Financial Commission Supervisory Authority) Yasaları uyarınca kurulmuş kayıtlı bir şirkettir. Tüm müşterileri doğrudan IFCSA (International Financial Commission Supervisory Authority) Komisyonuna bağlıdır.

First Global LTD. tarafından yayınlanan herhangi bir bilgi, değerlendirme, analiz, tahmin, görüş ve diğer bilgiler (topluca "Bilgi"). First Global LTD. web sitelerinde, üçüncü taraf web sitelerinde, pazarlama materyallerinde, haber bültenlerinde, bireysel e-postalarda ve mektuplarda, bireysel görüşmelerde veya yazılı veya sözlü herhangi bir biçimde sağlanan, bir direktör, memur, çalışan veya temsilci iletişimi (toplu olarak "Yayınlar") yalnızca bilgi amaçlı ve/veya pazarlama amaçlıdır. Özel olarak belirtilmedikçe, hiç bir First Global LTD. yayını herhangi bir para birimi, ürün veya finansal araç satın almak veya satmak, herhangi bir yatırım yapmak veya belirli bir ticaret stratejisine katılmak için teklif olarak yorumlanmamalıdır. Aksi herhangi bir şey dikkate alınmaksızın (özellikle belirtilmese bile), First Global LTD.'nin hiçbir yayını, bu tür bir teklifin yasa dışı olacağı bir yetki alanında teklif olarak yorumlanmamalıdır. Bu tür algılanan teklifler First Global LTD. tarafından üstlenilmeyecektir.

Kaldıraçlı alım satım işlemlerine ilişkin olarak First Global LTD. personeline yapılacak teknik ve temel analizin kişiden kişiye farklılık arz edebileceği, bu analizlerde yapılan öngörülerin gerçekleşmeme riskinin bulunduğu dikkate alınmalıdır.