



1ST GLOBAL FX

GÜNLÜK BÜLTEN

 +90 548 850 48 86

 +90 212 966 17 06

PİYASA NOTLARI

PARİTELER

EMTİALAR

ENDEKSLER

KRİPTO

EURUSD

GBPUSD

USDJPY

XAUUSD

WTI

NATGAS

DAX40

NQ100

BTCUSD

PİYASADA ÖNE ÇIKAN HABER BAŞLIKLARI

- ABD Doları haftaya toparlanmakta zorlanıyor
- Altın fiyatı, Fed'in Haziran ayında faiz indirimine gideceği yönündeki iddiaların artmasıyla daha da değer kazanmaya hazır görünüyor
- Japon Yeni, USD karşısında bir ayın zirvesinin altında konsolidasyona giriyor, BoJ'un pivot bahisleri boğaların lehine
- WTI, Çin'in petrol ithalatı kaynaklı talep endişelerinin azalmasıyla 77,00\$'a geriledi
- EUR/USD, 1.0900'lerin ortaları civarında güç topluyor, ABD ve Almanya TÜFE verileri bekleniyor
- Japonya 4. Çeyrek GSYH'si bir önceki çeyreğe göre %0,3 beklenene kıyasla %0,1 arttı
- Küresel piyasalarda dikkatler ABD istihdam verilerinde

EURUSD

EUR/USD Pazartesi günü Avrupa sabahında 1,0950 seviyesinin altında dar bir aralıkta işlem görüyor ve istikrarlı ABD Doları ve ılımlı risk tonu arasında yatay hareketini sürdürüyor. Yatırımcılar Salı günü açıklanacak ABD TÜFE verileri öncesinde majör dövizde yeni bahis oynamaktan kaçınıyor. 1,0960 (Fibonacci son düşüş trendinin %61,8 geri dönüşü), EUR/USD için 1,1000 (psikolojik seviye, statik seviye) ve 1,1035 (Fibonacci %78,6 geri çekilme) öncesinde ilk direnç olarak hizalanıyor.

%50

%50

Dirençler 1.0850 – 1.0900 – 1.0930 – 1.1000

Destekler 1.0800 – 1.0750 – 1.0700 – 1.0660

TEKNİK GRAFİK



GBPUSD

GBP/USD Pazartesi gününde Avrupa'nın erken saatlerinde 1,2850 yakınlarında düşük bir seviyede kalıyor. Salı günü yayınlanacak çok önemli ABD TÜFE raporu öncesinde piyasaların riskten kaçınmasıyla ABD Doları kayıp serisini sürdürüyor. Menzil ticaretinin önümüzdeki gün uzaması muhtemeldir. 4 saatlik grafikteki Göreceli Güç Endeksi (RSI) göstergesi 70'in üzerinde seyrediyor ve GBP/USD, Şubat ortasından gelen artan regresyon kanalının üst sınırının oldukça üzerinde işlem görüyor.

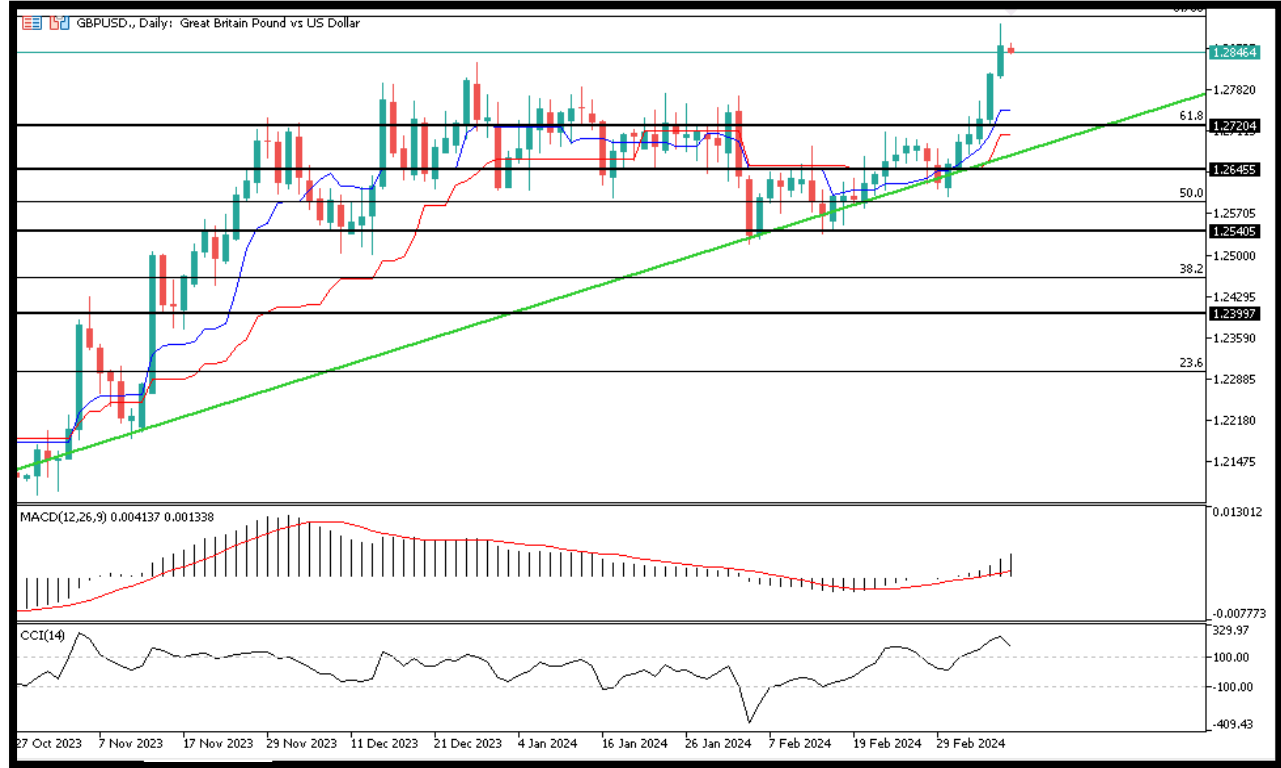
%60

%40

Dirençler 1.2700 – 1.2720 – 1.2760 – 1.2800

Destekler 1.2630 – 1.2550 – 1.2500 – 1.2470

TEKNİK GRAFİK



USDJPY

Japon Yeni, BoJ'un şahin bir dönüş yapacağı beklentilerinden destek almaya devam ediyor. Japonya'nın 4. Çeyrek GSYİH raporunun yukarı yönlü revizyonu ve daha yumuşak bir risk tonu da JPY'ye fayda sağlıyor. Fed'in Haziran ayında faiz indirimine yönelik bahisler USD'yi zayıflatıyor ve aynı zamanda USD/JPY'nin sınırlanmasına katkıda bulunuyor. Teknik açıdan bakıldığında Cuma günkü 100 günlük Basit Hareketli Ortalamanın (SMA) altındaki kırılma, düşüş eğilimi gösteren yatırımcılar için yeni bir tetikleyici olarak görüldü. Bu, günlük grafikte çift tepe formasyonunun oluşumunu oluşturan 152.00 seviyesi öncesinde son zamanlarda tekrarlanan başarısızlıkların üzerine geliyor.

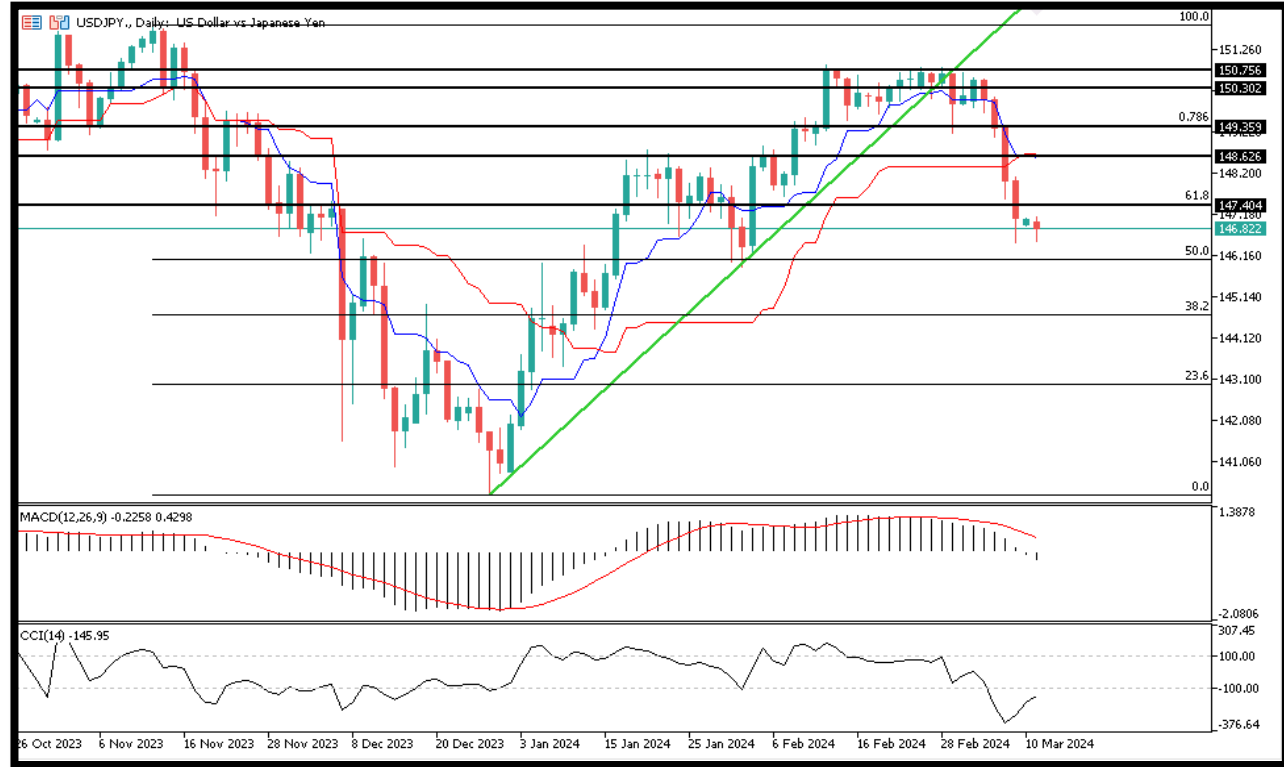
%40

%60

Dirençler 151.000 – 151.500 – 152.000 – 152.500

Destekler 150.000 – 149.414 – 149.000 – 148.582

TEKNİK GRAFİK



XAUUSD

Altın, önceki hafta %4,50'lik bir artışa tanık olduktan sonra Pazartesi günü erken saatlerde 2.180 dolar yakınlarında su üzerinde seyrediyor. Altın alıcıları, yatırımcıların bir sonraki yön için ABD'den gelecek yüksek etkili TÜFE verilerini beklemesiyle, USD'nin aşağı yönlü gidişatındaki duraklamanın ortasında bir soluklanıyor. Altın fiyatının kısa vadeli teknik görünümü aşağı yukarı aynı kalıyor; 14 günlük Göreceli Güç Endeksi'nin (RSI) gösterdiği gibi, günlük grafikte aşırı alım koşullarının ortasında bir düzeltme yaşanması muhtemel.

Düzeltilmenin ilgi görmesi durumunda altın satıcıları ilk desteği önceki günün en düşük seviyesi olan 2.154 dolarda test edebilir.

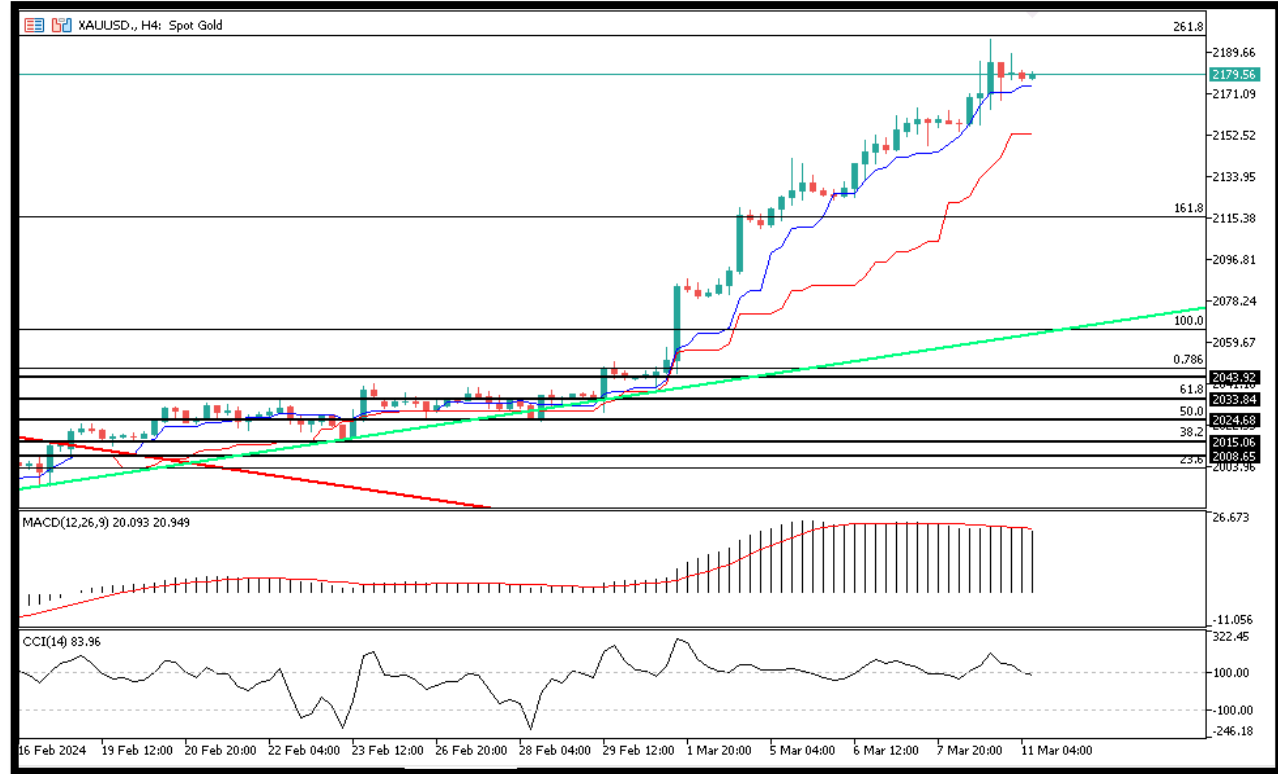
%60

%40

Dirençler 2036 – 2042 – 2054 - 2061

Destekler 2027 – 2022 – 2015 - 2007

TEKNİK GRAFİK



WTI

West Texas Intermediate (WTI) petrol fiyatı, Çin'in petrol ithalatında azalma olduğunu gösteren verilerin etkisiyle art arda üçüncü seansta da düşmeye devam etti. İthalat, Aralık ayındaki günlük 11,44 milyon varile kıyasla, yılın ilk iki ayında yaklaşık %5,7 düşüşle günde 10,8 milyon varile (bpd) geriledi. WTI fiyatı Pazartesi günü Asya saatlerinde varil başına 77,00\$ civarında işlem görüyor.

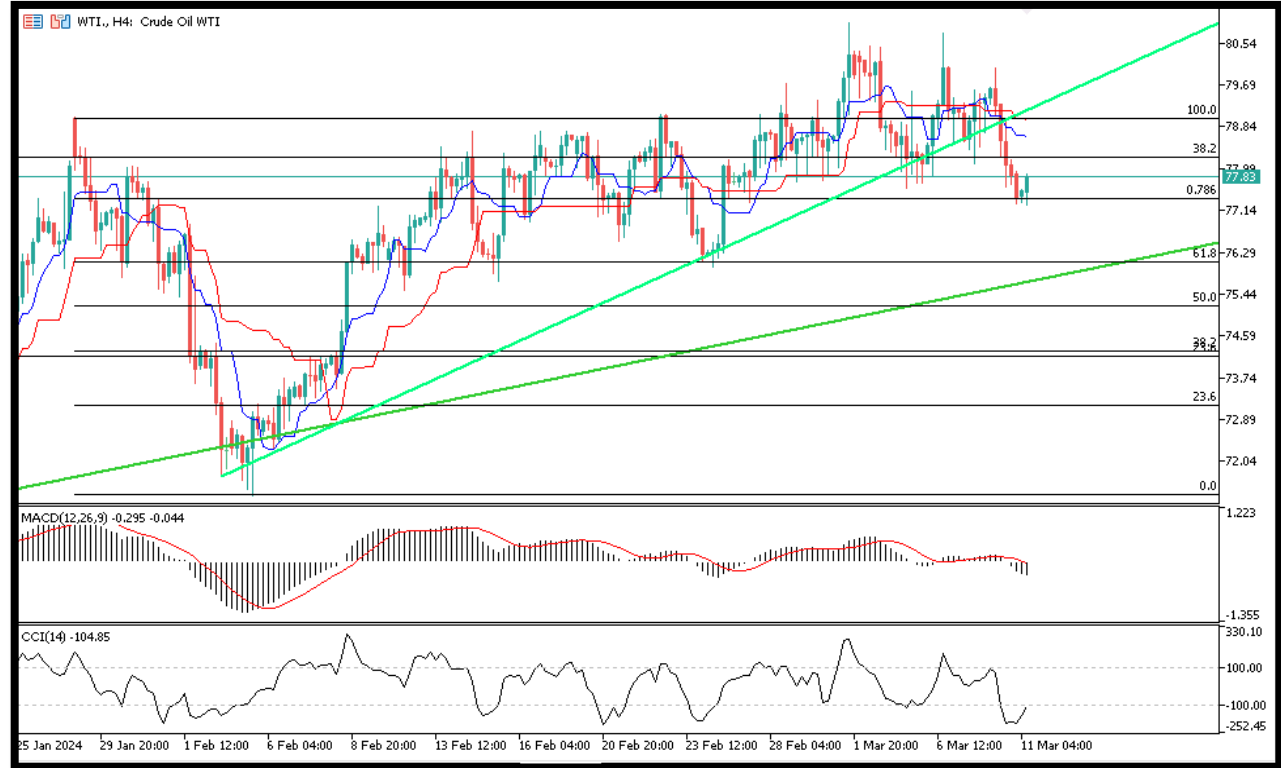
%55

%45

Dirençler 77.00 – 77.50 – 78.00 – 78.80

Destekler 76.60 – 75.40 – 74.10 – 73.50

TEKNİK GRAFİK



NATGAS

Test ettiği dip seviye 1.50'lerden sonra toparlanma çabasına giren NATGAS tarafında, anlık işlemlerde 1.84 seviyeleri görülüyor. Ortadoğuda jeopolitik risklerin artması üzerine petrol fiyatları yükselirken, OPEC örgütünden de Haziran ayına kadar gönüllü üretim kesintisi kararı geçtiğimiz hafta dikkat çekti. Teknik açıdan NATGAS bugün için üst tarafta 2.00 seviyesini ilk direnç, 2.10 seviyesini ise majör direnç olarak takip edebilir. Geri çekilmelerde ise alt tarafta, 1.80 ilk destek, 1.75 ise majör destek konumunda. Göstergeler pozitif.

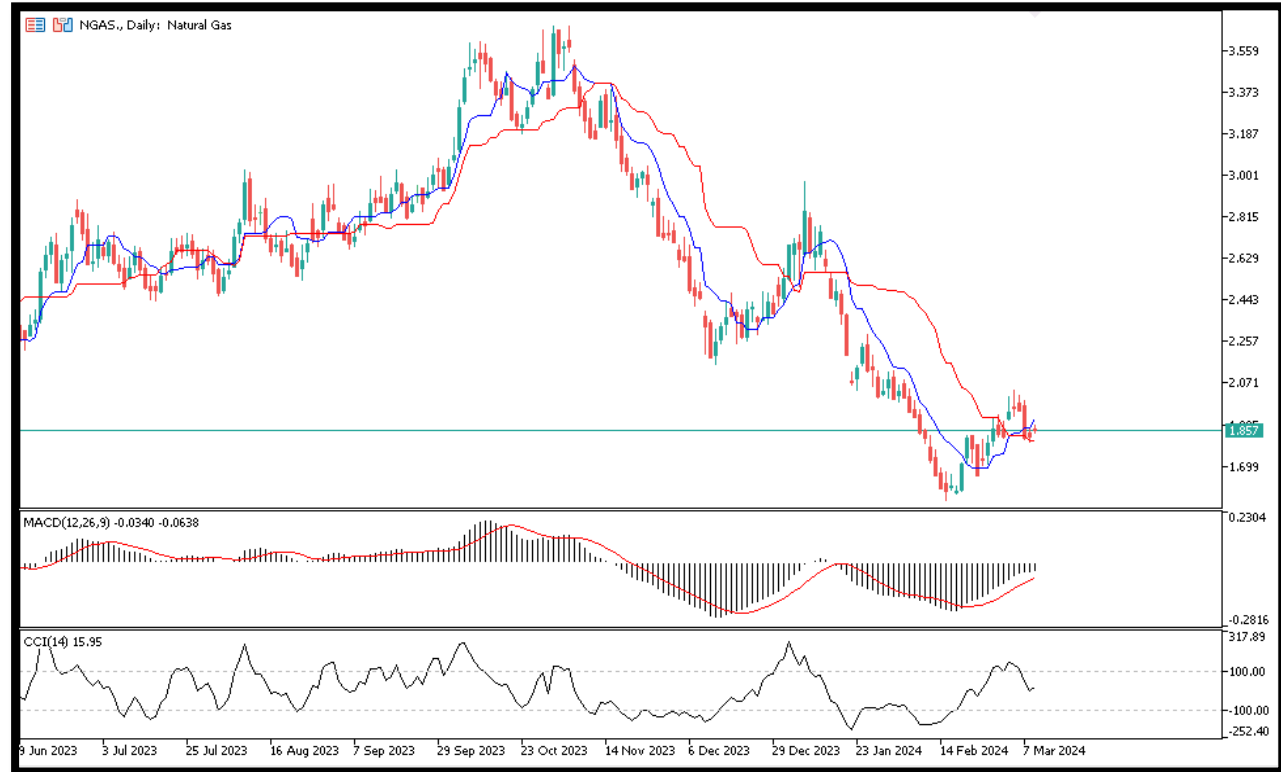
%75

%25

Dirençler 1.85 – 2.00 – 2.15 – 2.25

Destekler 1.65 – 1.60 – 1.55 – 1.50

TEKNİK GRAFİK



DAX40

Uzun vadeli günlük grafikte DAX endeksi ana yükseliş trendini korumayı sürdürürken, anlık işlemlerde 17716 seviyelerinden geçtiği görülüyor. Geçtiğimiz hafta test edilen 17800 seviyelerinden sonra endeks kısa vadede ichimokunun 9 periyotluk kısa vadeli ortalamasını kaybederek düzeltmeye girerken, bugün için yükselişlerde üst tarafta 17800 ilk direnç, 17850 ise majör direnç olarak takip edilecek. Geri çekilmelerde ise 17650 seviyesini ise majör destek olarak takip edebilir. Gösterge tarafında, CCI negatif. MACD negatife dönme çabasında.

%40

%60

Dirençler 17800 – 17820 – 17860 - 17900

Destekler 17680 – 17600 – 17520 - 17450

TEKNİK GRAFİK



NQ100

Kısa vadeli sert yükselişlerle 18300 seviyelerini test eden Nasdaq endeksinde, anlık işlemlerde 18000 seviyeleri görülüyor. Teknik açıdan endeks kritik 18000 seviyesini kaybederse alt tarafta 17900 seviyesini yakından takip edebilir. Kırılmasıyla aşağıda 17800 majör destek konumunda. Yükselişlerde ise 18000 ilk direnç, 18100 ise majör direnç olarak takip edilebilir.

%60

%40

Dirençler 18375 – 18425 – 18575 - 18760

Destekler 18250 – 18150 – 18000 - 17960

TEKNİK GRAFİK



BTCUSD

Sert yükselişlerle Halvinge hazırlanan bitcoin, anlık işlemlerde 70850 seviyelerinden geçiyor. Teknik açıdan ürün üst tarafta 72400 ilk direnç, 76500 ise majör direnç konumunda. Geri çekilmelerde ise alt tarafta 68000 ilk destek, 66500 ise majör destek konumunda. Gösterge tarafında, CCI negatife dönüyor. MACD pozitif.

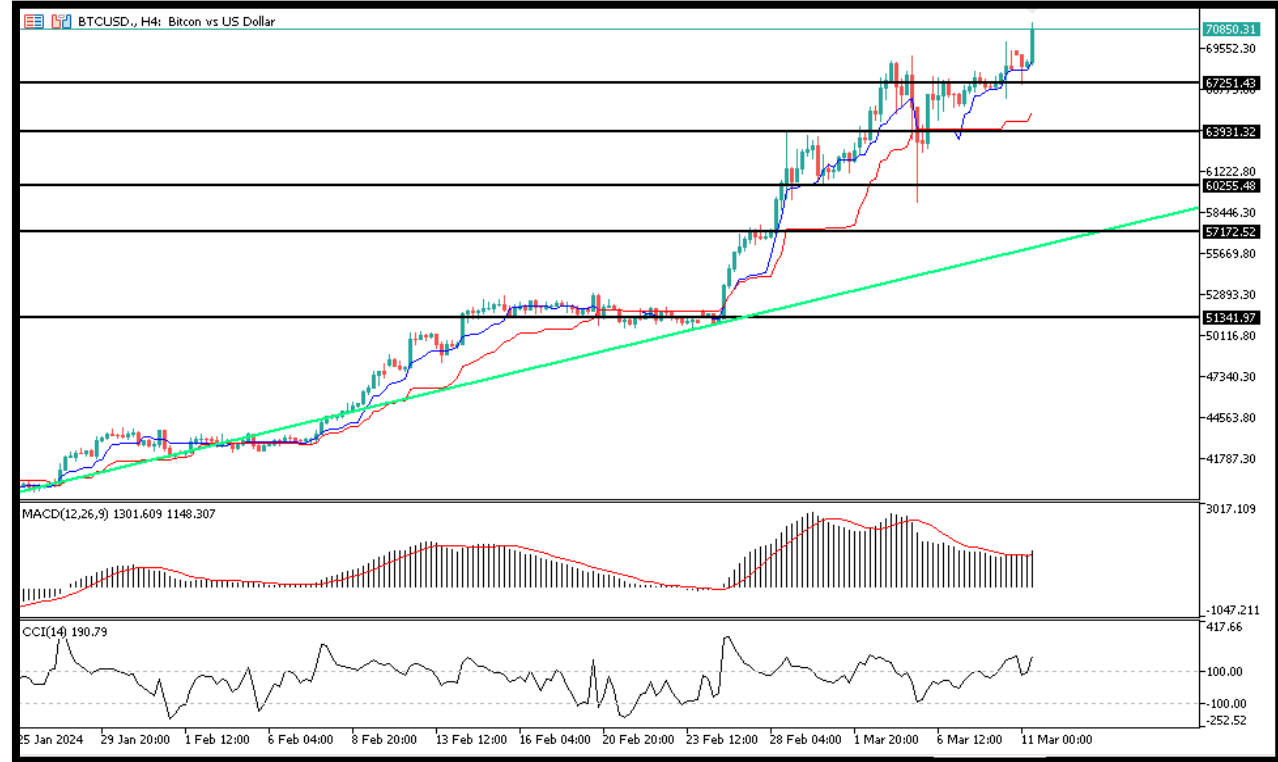
%35

%65

Dirençler 53000 – 55200 – 58500 – 61300

Destekler 51000 – 50000 – 48500 - 44000

TEKNİK GRAFİK





RİSK - UYARI ve YASAL SORUMLULUK BEYANI

Marj üzerinden işlem gören tüm finansal ürünler, sermayeniz için yüksek derecede risk taşır. Bunlar bazı yatırımcılara uygun olmayabilir ve fazla miktarlarda fon kaybedebilirsiniz. Lütfen ilgili riskleri tam olarak anladığınızdan emin olun ve gerekirse bağımsız tavsiye alın. Daha fazla bilgi için RİSK UYARISI çatısı altında uzman kişilerden destek alın. First Global LTD. IFCSA (International Financial Commission Supervisory Authority) Yasaları uyarınca kurulmuş kayıtlı bir şirkettir. Tüm müşterileri doğrudan IFCSA (International Financial Commission Supervisory Authority) Komisyonuna bağlıdır.

First Global LTD. tarafından yayınlanan herhangi bir bilgi, değerlendirme, analiz, tahmin, görüş ve diğer bilgiler (topluca "Bilgi"). First Global LTD. web sitelerinde, üçüncü taraf web sitelerinde, pazarlama materyallerinde, haber bültenlerinde, bireysel e-postalarda ve mektuplarda, bireysel görüşmelerde veya yazılı veya sözlü herhangi bir biçimde sağlanan, bir direktör, memur, çalışan veya temsilci iletişimi (toplu olarak "Yayınlar") yalnızca bilgi amaçlı ve/veya pazarlama amaçlıdır. Özel olarak belirtilmedikçe, hiç bir First Global LTD. yayını herhangi bir para birimi, ürün veya finansal araç satın almak veya satmak, herhangi bir yatırım yapmak veya belirli bir ticaret stratejisine katılmak için teklif olarak yorumlanmamalıdır. Aksi herhangi bir şey dikkate alınmaksızın (özellikle belirtilmese bile), First Global LTD.'nin hiçbir yayını, bu tür bir teklifin yasa dışı olacağı bir yetki alanında teklif olarak yorumlanmamalıdır. Bu tür algılanan teklifler First Global LTD. tarafından üstlenilmeyecektir.

Kaldıraçlı alım satım işlemlerine ilişkin olarak First Global LTD. personeline yapılacak teknik ve temel analizin kişiden kişiye farklılık arz edebileceği, bu analizlerde yapılan öngörülerin gerçekleşmeme riskinin bulunduğu dikkate alınmalıdır.