



1ST GLOBAL FX

GÜNLÜK BÜLTEN

 +90 548 850 48 86

 +90 212 966 17 06

PİYASA NOTLARI

PARİTELER

EMTİALAR

ENDEKSLER

KRİPTO

EURUSD

GBPUSD

USDJPY

XAUUSD

WTI

NATGAS

DAX40

NQ100

BTCUSD

PİYASADA ÖNE ÇIKAN HABER BAŞLIKLARI

- JPM ve Citi Temmuz faiz indirimi beklentisini koruyor
- Çin'in ihracatında hızlı büyüme
- Meksika pesosu reform planıyla sert düştü
- Moody's ABD'de 6 bölgesel bankanın notlarını düşürebilir
- Fed'den Collins: Faiz oranı ayarlaması için gereken ilerleme daha uzun sürecek
- Fed'den Mester: Şu anda istikrarlı seyrediyor, istihdam piyasası sağlıklı
- XAG/USD yükselişe geçti ancak 32,00 doların altında kalmayı sürdürüyor

EURUSD

EUR/USD Perşembe günü küçük yükselişler kaydetti ve Cuma günü Avrupa seansının erken saatlerinde 1,0900 civarında istikrar kazandı. ABD'den gelen Mayıs ayı işgücü piyasası verileri, hafta sonuna doğru piyasadaki oynaklığı artırabilir.

Avrupa Merkez Bankası (ECB) Perşembe günü Haziran ayındaki politika toplantısının ardından beklendiği gibi faiz oranlarını 25 baz puan artırdığını duyurdu. Toplantı sonrası basın toplantısında ECB Başkanı Christine Lagarde, ilave faiz indirimlerini onaylamaktan kaçındı ve geleceğe yönelik verilere dayalı yaklaşımı yineledi.

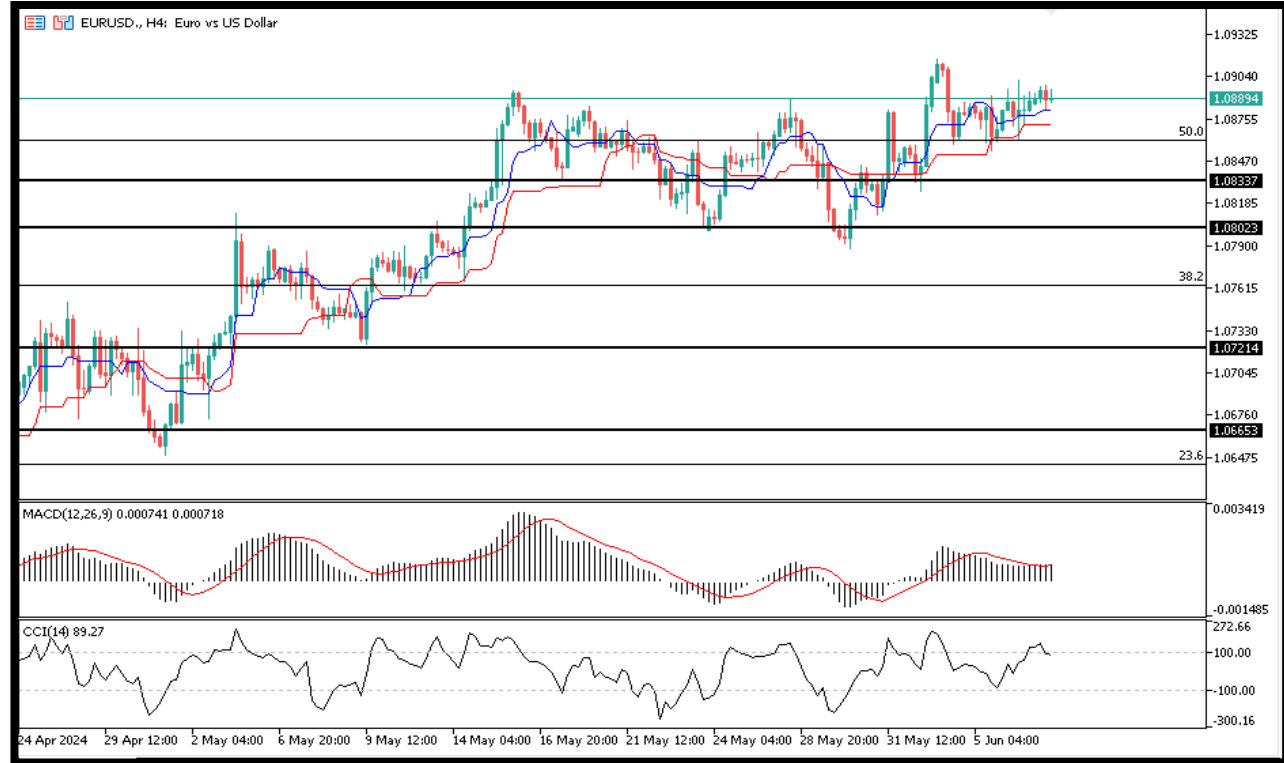
%55

%45

Dirençler 1.0890 – 1.0912 – 1.0940 – 1.0960

Destekler 1.0840 – 1.0820 – 1.0800 – 1.0770

TEKNİK GRAFİK



GBPUSD

GBP/USD Cuma günü Avrupa seansında 1,2800 yakınlarında mütevazı bir seviyede işlem görüyor. Traderların çok önemli ABD Tarım Dışı İstihdam verileri öncesinde kenarda kalması nedeniyle paritede net bir yön eğilimi bulunmuyor. Yükselen regresyon kanalının orta noktası, 1,2800 civarındaki kilit direnç olarak hizalanıyor. Paritenin bu seviyenin üzerine çıkması ve bunu destek olarak kullanmaya başlaması durumunda teknik alıcılar ilgi gösterebilir. Bu senaryoda 1,2850 (statik seviye), 1,2900'den (yükselen kanalın üst sınırı) önce geçici direnç görevi görebilir. Aşağı yönde, 4 saatlik grafikte 50 dönemlik Basit Hareketli Ortalama (SMA), 1,2730 (yükselen kanalın alt sınırı, 100 dönemlik SMA) ve 1,2700 (statik seviye, psikolojik seviye) öncesinde ilk destek olarak görülebilir. .

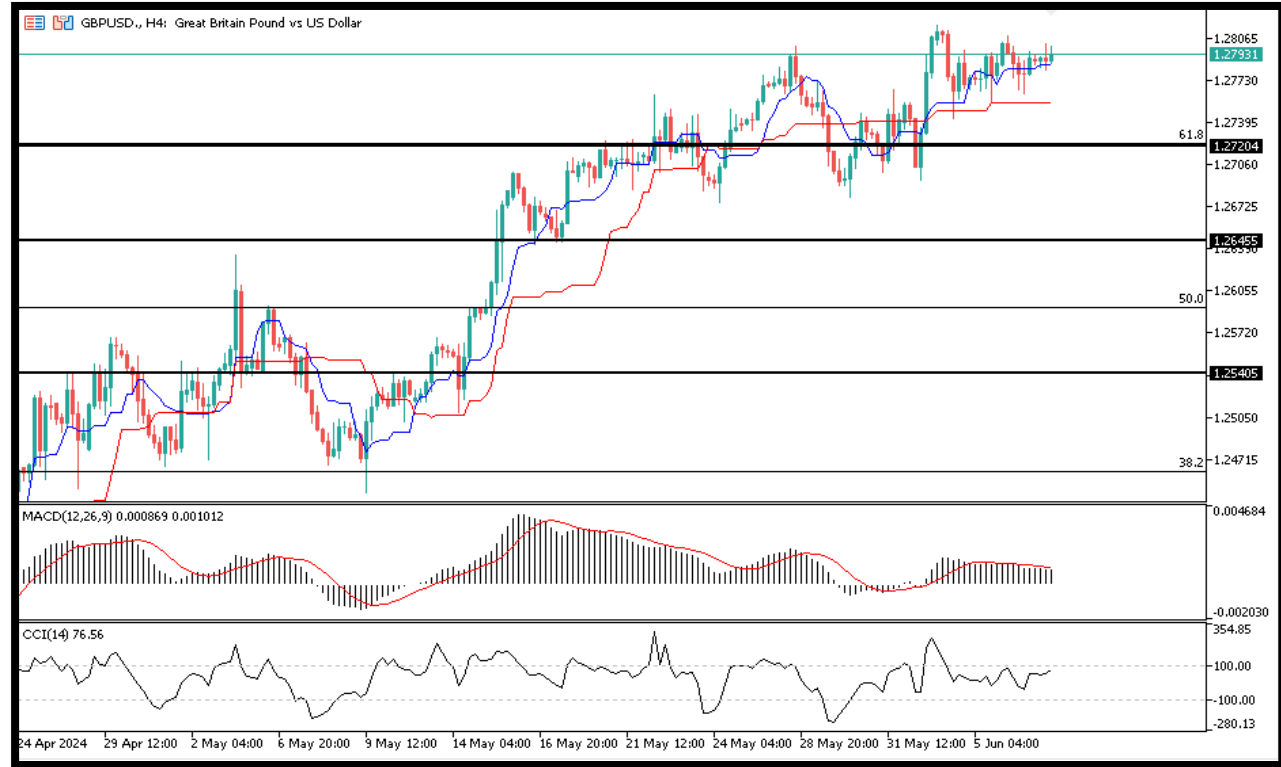
%60

%40

Dirençler 1.2600 – 1.2640 – 1.2660 – 1.2700

Destekler 1.2500 – 1.2440 – 1.2400 – 1.2370

TEKNİK GRAFİK



USDJPY

Yatırımcıların ABD NFP'si öncesinde temkinli davranmasıyla Japon Yeni yatay hareket ediyor. Japonya'nın döviz rezervleri Mayıs ayında 1 milyar 231 milyar dolara gerileyerek Şubat 2023'ten bu yana en düşük seviyesini gördü. ABD Doları, Fed'in 2024'te iki faiz indirimi yapacağına dair artan umutlarla mücadele ediyor. USD/JPY Cuma günü 155,80 civarında işlem gördü. Günlük grafik, paritenin simetrik bir üçgen formasyonu içerisinde konsolide olması nedeniyle yatay bir trende işaret ediyor. Ek olarak, 14 günlük Göreceli Güç Endeksi (RSI) 50 seviyesinin biraz altında, bu da aşağı yönlü bir eğilime işaret ediyor.

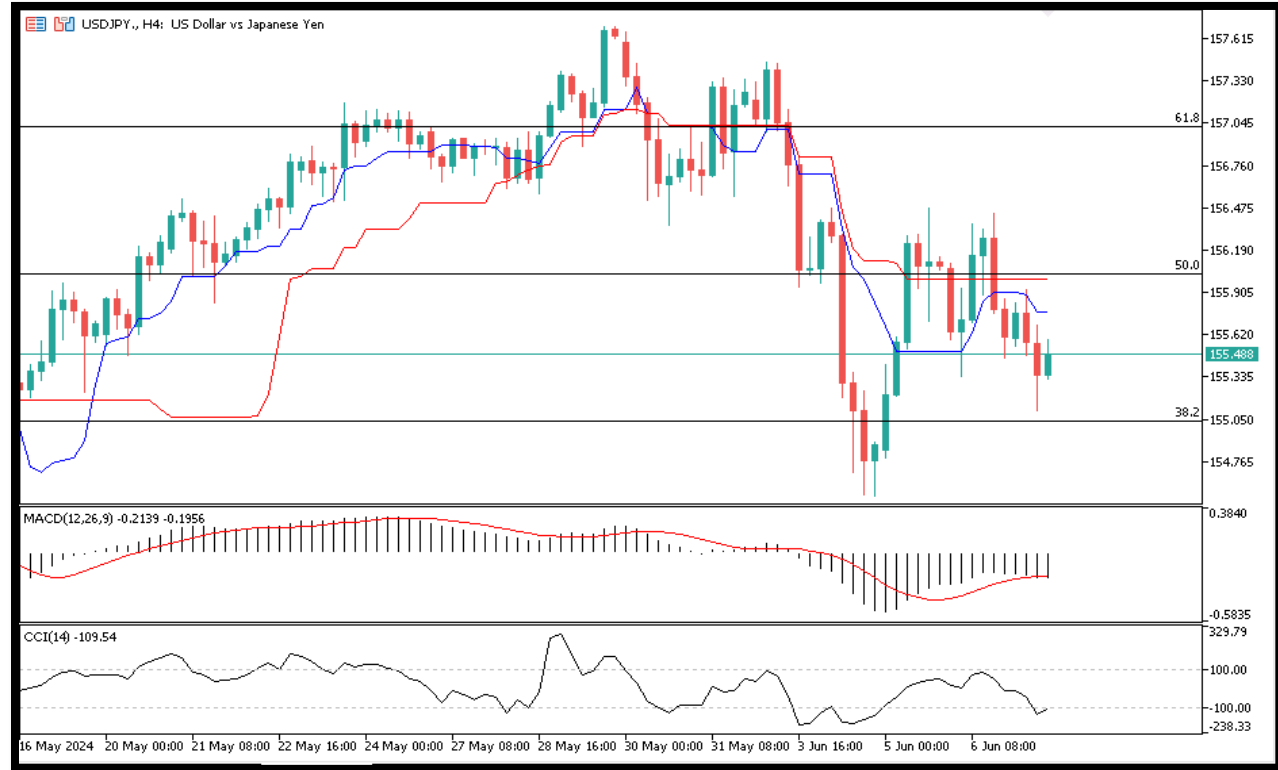
%40

%60

Dirençler 155.800 – 156.200 – 156.500 – 156.900

Destekler 155.200 – 154.600 – 153.860 – 153.420

TEKNİK GRAFİK



XAUUSD

Altın fiyatı Avrupa seansında ağır satış baskısı altında kalmaya devam ederek kayıplarını 2.350 doların altına taşıdı. Çin'in üst üste 18 ay sonra Altın rezervi alımlarını durdurması Altın fiyatlarındaki acıyı daha da artırdı. Çin dünyanın en büyük sarı metal tüketicisidir. Teknik açıdan bakıldığında, Perşembe günü 2.364\$ alanının veya geçen haftanın en yüksek seviyesinin ötesindeki sürekli hareket, yükseliş eğilimi gösteren trader'lar için yeni bir tetikleyici olarak görüldü. Bununla birlikte, günlük grafikteki karışık osilatörler, daha fazla kazanç için pozisyonlanmadan önce biraz dikkatli olunmasını gerektiriyor.

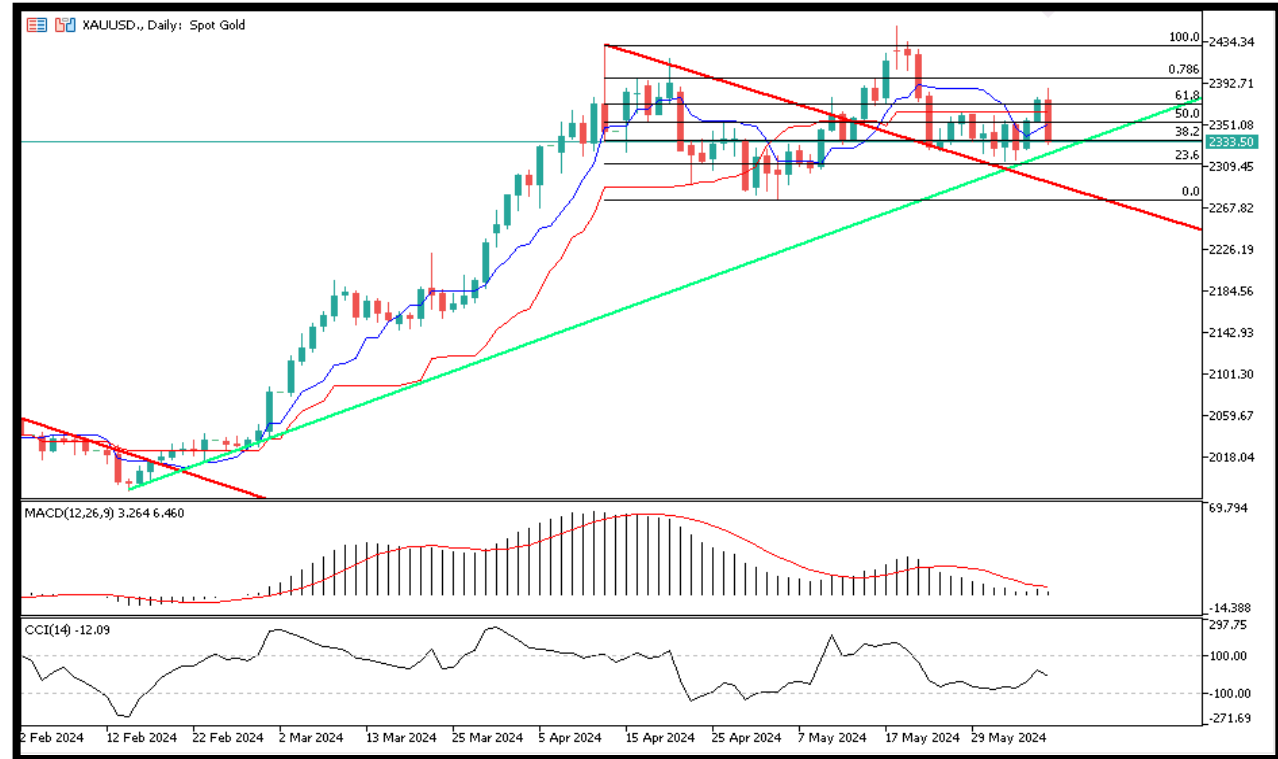
%50

%50

Dirençler 2373 – 2388 – 2397 - 2412

Destekler 2350 – 2333 – 2325 - 2303

TEKNİK GRAFİK



WTI

West Texas Intermediate Oil fiyatı, Çin'in faiz kararı sonrasında yükselişini sürdürüyor ve Pazartesi günü Asya seansında varil başına 79,70\$ civarında işlem görüyor. Çin Halk Bankası bir yıllık ve beş yıllık Kredi Temel Faiz Oranlarını sırasıyla %3,45 ve %3,95 seviyesinde sabit tuttu.

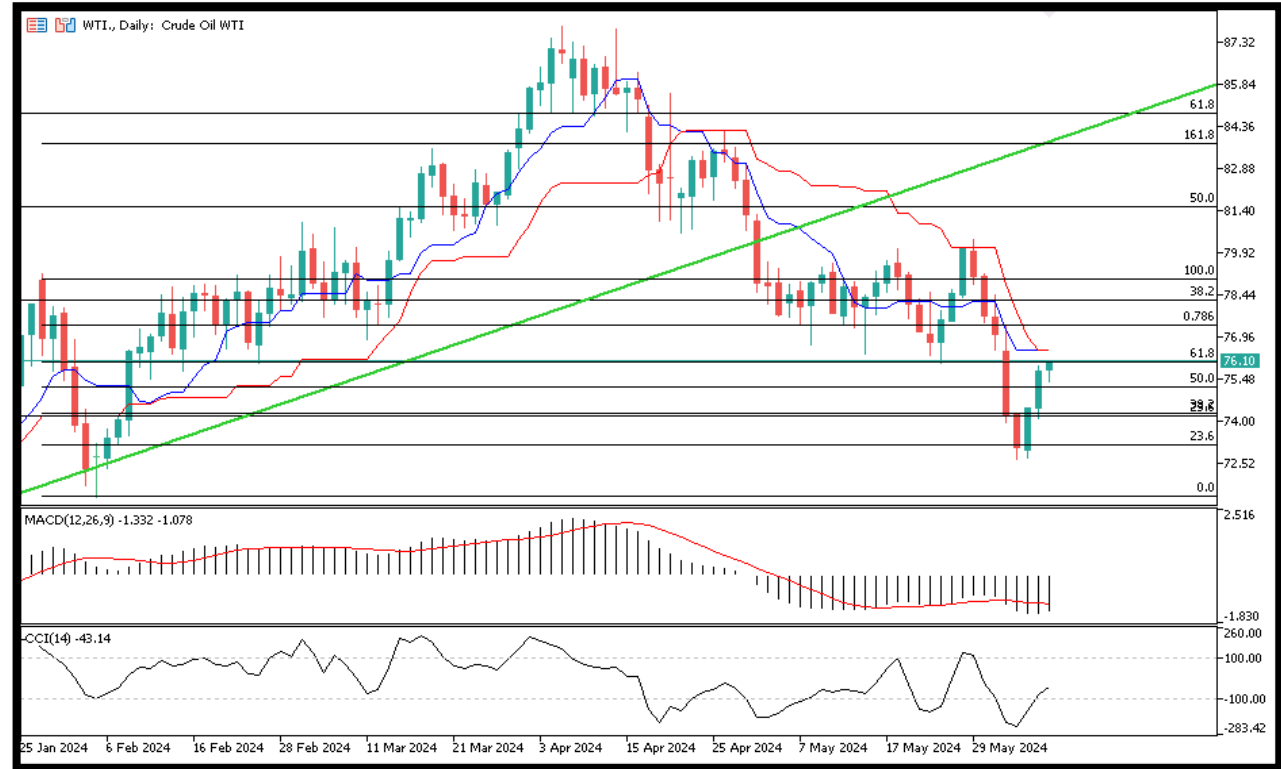
%55

%45

Dirençler 80.00 – 81.50 – 82.00 – 83.00

Destekler 78.40 – 78.00 – 77.50 – 76.80

TEKNİK GRAFİK



NATGAS

Doğal Gaz (XNG/USD), Orta Doğu'daki kızıışan durum nedeniyle piyasaların daha fazla risk primi fiyatlaması sonrasında Pazartesi günü 2,40\$ seviyesindeki zirve performansından geri çekildi. Her ne kadar Kahire'de ateşkes görüşmeleri yeniden başlasa da Pazartesi günü manşetler, anlaşmanın hâlâ yakın olmadığını ve İsrail'in Gazze'nin güneyindeki Refah kentine kara saldırısına başladığını gösterdi. Bu arada Chevron'un Gorgon tesisinin en az beş hafta devre dışı kalması nedeniyle Avustralya Sıvılaştırılmış Doğal Gaz (LNG) ihracatının önemli ölçüde düşmesi bekleniyor.

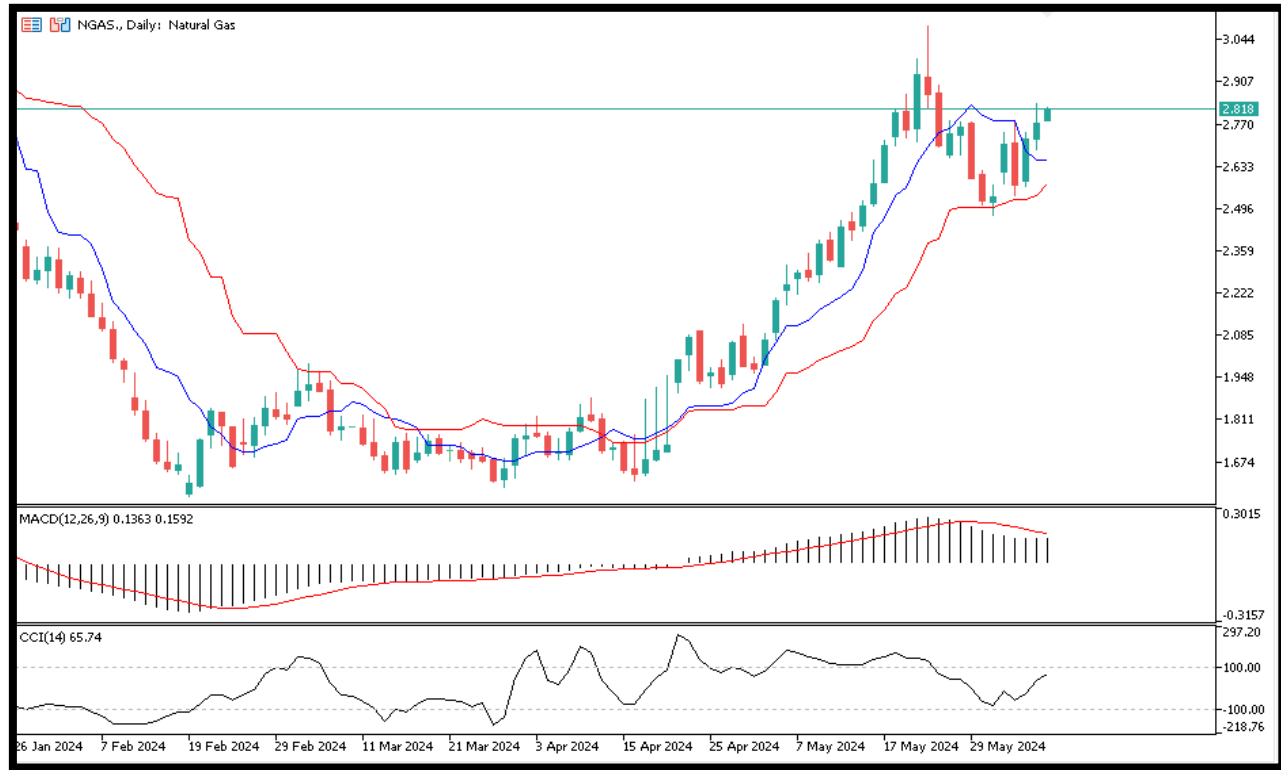
%75

%25

Dirençler 2.50 – 2.65 – 2.75 – 2.85

Destekler 2.25 – 2.15 – 2.00 – 1.90

TEKNİK GRAFİK



DAX40

Dipten aldığı tepkiyle sert yükselen DAX, anlık işlemlerde 18806 seviyelerinden geçiyor. Endeks, Avrupa'da faiz indirimine yönelik söylemlerden etkilenerek temele dayalı teknik fiyat oluştururken, sert yükseliş trendi dikkat çekmekte. Olası senaryolarda 19k seviyesi ilk hedef olarak takip edilebilir. Geri çekilmelerde ise alt tarafta 18600 desteği önemli olacak. Göstergeler şu aşmada yavaşlama sinyalleri veriyor.

%40

%60

Dirençler 19000 – 19100 – 19200 - 19300

Destekler 18600 – 18400 – 18200 - 18100

TEKNİK GRAFİK



NQ100

Dipten başlayan toparlanmasını sürdürmeye devam eden Nasdaq, dün ABD seansında yatay yüksek kapanış gerçekleştirdi. Anlık işlemlerde 18152 seviyelerinden geçen endeks, teknik açıdan kritik 18150 direnci üzerinde günlük kapanış yapabilirse olası 18400 denemesini gündemine alabilir. Geri çekilmelerde ise alt tarafta 18k desteği yakın takipte olacak. Göstergeler şu aşamada yavaşlama sinyalleri veriyor.

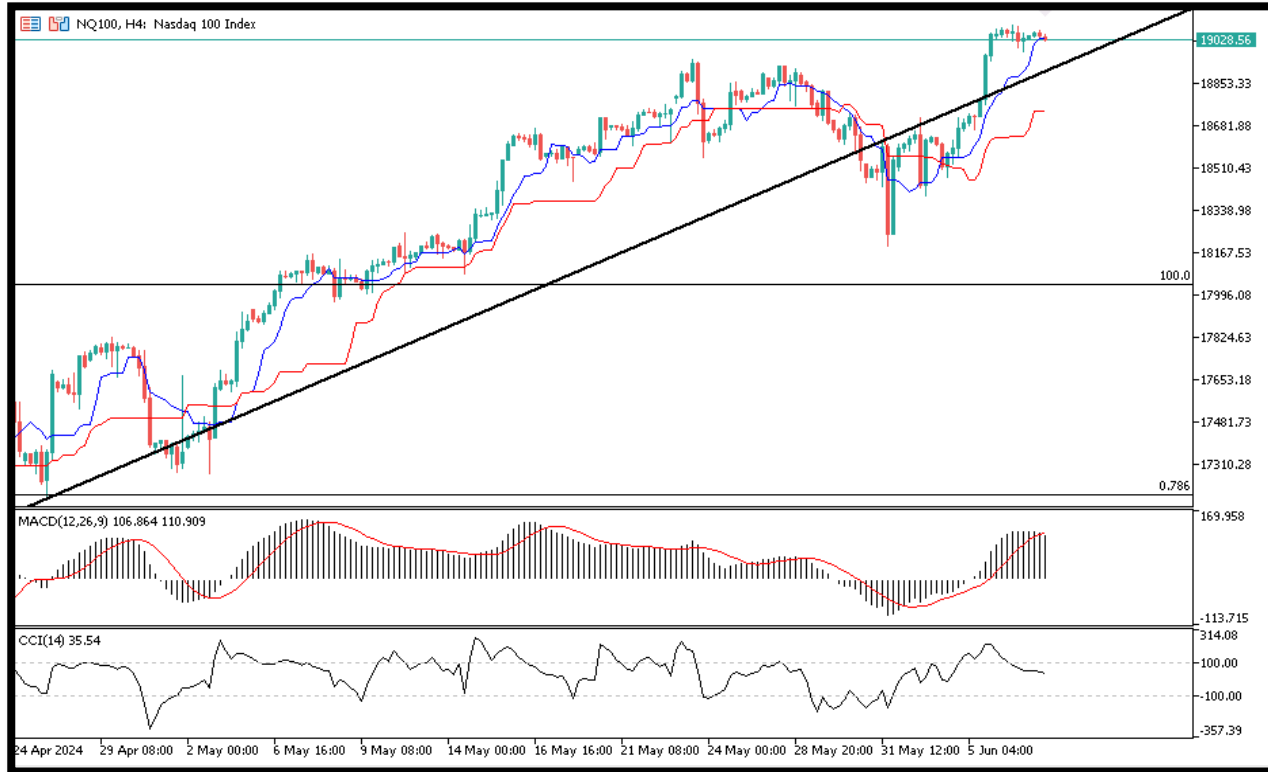
%40

%60

Dirençler 18200 – 18250 – 18350 - 18450

Destekler 18000 – 17900 – 17800 - 17600

TEKNİK GRAFİK



BTCUSD

Kritik 60k desteğine tutunma çabasıyla hareket eden bitcoin, anlık işlemlerde 62900 seviyelerinden geçiyor. Teknik açıdan ürün, alt tarafta 60k desteğini yakın takip edebilecekken, olası kırılımlarda 57k desteği gündeme gelebilir. Yükselişlerde ise üst tarafta 64k ilk direnç, 66k ise majör direnç konumunda. Göstergeler pozitifte dönüyor.

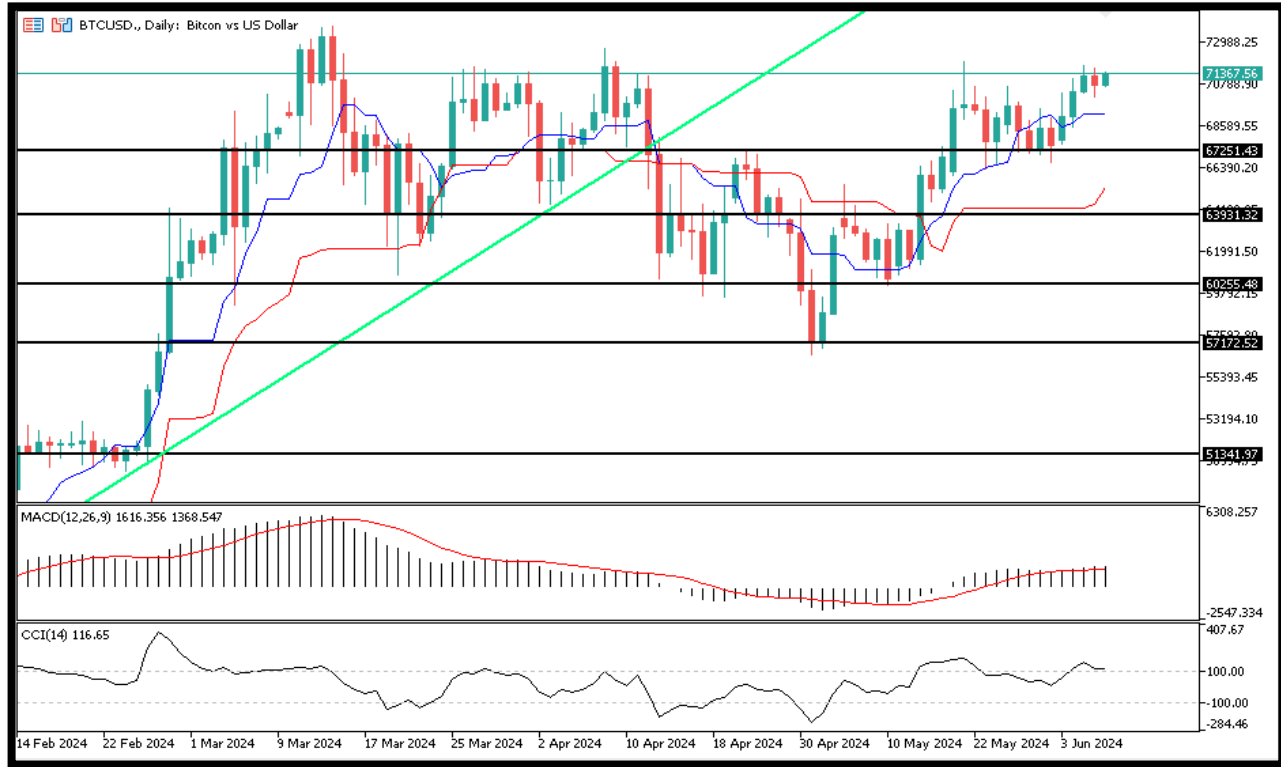
%55

%45

Dirençler 68500 – 70000 – 71500 – 73500

Destekler 64600 – 61500 – 59500 - 58300

TEKNİK GRAFİK





RİSK - UYARI ve YASAL SORUMLULUK BEYANI

Marj üzerinden işlem gören tüm finansal ürünler, sermayeniz için yüksek derecede risk taşır. Bunlar bazı yatırımcılara uygun olmayabilir ve fazla miktarlarda fon kaybedebilirsiniz. Lütfen ilgili riskleri tam olarak anladığınızdan emin olun ve gerekirse bağımsız tavsiye alın. Daha fazla bilgi için RİSK UYARISI çatısı altında uzman kişilerden destek alın. First Global LTD. IFCSA (International Financial Commission Supervisory Authority) Yasaları uyarınca kurulmuş kayıtlı bir şirkettir. Tüm müşterileri doğrudan IFCSA (International Financial Commission Supervisory Authority) Komisyonuna bağlıdır.

First Global LTD. tarafından yayınlanan herhangi bir bilgi, değerlendirme, analiz, tahmin, görüş ve diğer bilgiler (topluca "Bilgi"). First Global LTD. web sitelerinde, üçüncü taraf web sitelerinde, pazarlama materyallerinde, haber bültenlerinde, bireysel e-postalarda ve mektuplarda, bireysel görüşmelerde veya yazılı veya sözlü herhangi bir biçimde sağlanan, bir direktör, memur, çalışan veya temsilci iletişimi (toplu olarak "Yayınlar") yalnızca bilgi amaçlı ve/veya pazarlama amaçlıdır. Özel olarak belirtilmedikçe, hiç bir First Global LTD. yayını herhangi bir para birimi, ürün veya finansal araç satın almak veya satmak, herhangi bir yatırım yapmak veya belirli bir ticaret stratejisine katılmak için teklif olarak yorumlanmamalıdır. Aksi herhangi bir şey dikkate alınmaksızın (özellikle belirtilmese bile), First Global LTD.'nin hiçbir yayını, bu tür bir teklifin yasa dışı olacağı bir yetki alanında teklif olarak yorumlanmamalıdır. Bu tür algılanan teklifler First Global LTD. tarafından üstlenilmeyecektir.

Kaldıraçlı alım satım işlemlerine ilişkin olarak First Global LTD. personeline yapılacak teknik ve temel analizin kişiden kişiye farklılık arz edebileceği, bu analizlerde yapılan öngörülerin gerçekleşmeme riskinin bulunduğu dikkate alınmalıdır.