



1ST GLOBAL FX

GÜNLÜK BÜLTEN

 +90 548 850 48 86

 +90 212 966 17 06

PİYASA NOTLARI

PARİTELER

EMTİALAR

ENDEKSLER

KRİPTO

EURUSD

GBPUSD

USDJPY

XAUUSD

WTI

NATGAS

DAX40

NQ100

BTCUSD

PİYASADA ÖNE ÇIKAN HABER BAŞLIKLARI

- Trump resmi olarak Cumhuriyetçi Parti'nin başkan adayı olmayı kabul etti
- Biden hafta sonu başkanlık yarışından çekilebilir iddiası
- Netflix 2. çeyreğinde 8 milyon abone sayısına ulaştı
- Küresel piyasalarda satıcılar hakim
- Global çapta Microsoft ve internet sorunu yaşanıyor
- Japonya enflasyonu beklentilerin altında kaldı
- Teknoloji hisseleriyle birlikte Asya borsalara düşüşte

EURUSD

EUR/USD, ikinci gün üst üste değer kaybederek, Cuma günü Asya seansında 1.0890 civarında işlem görüyor. EUR/USD çiftinin düşüşü, artan riskten kaçınma eğilimi nedeniyle güçlenen ABD Doları'na (USD) atfediliyor.

ABD Hazine getirilerindeki artış, ABD dolarını desteklerken, yumuşak istihdam verileri, piyasaların Eylül ayında Federal Rezerv'in (Fed) faiz indirimi beklentilerini artırdığı için doların yukarı yönlü potansiyelini sınırlayabilir.

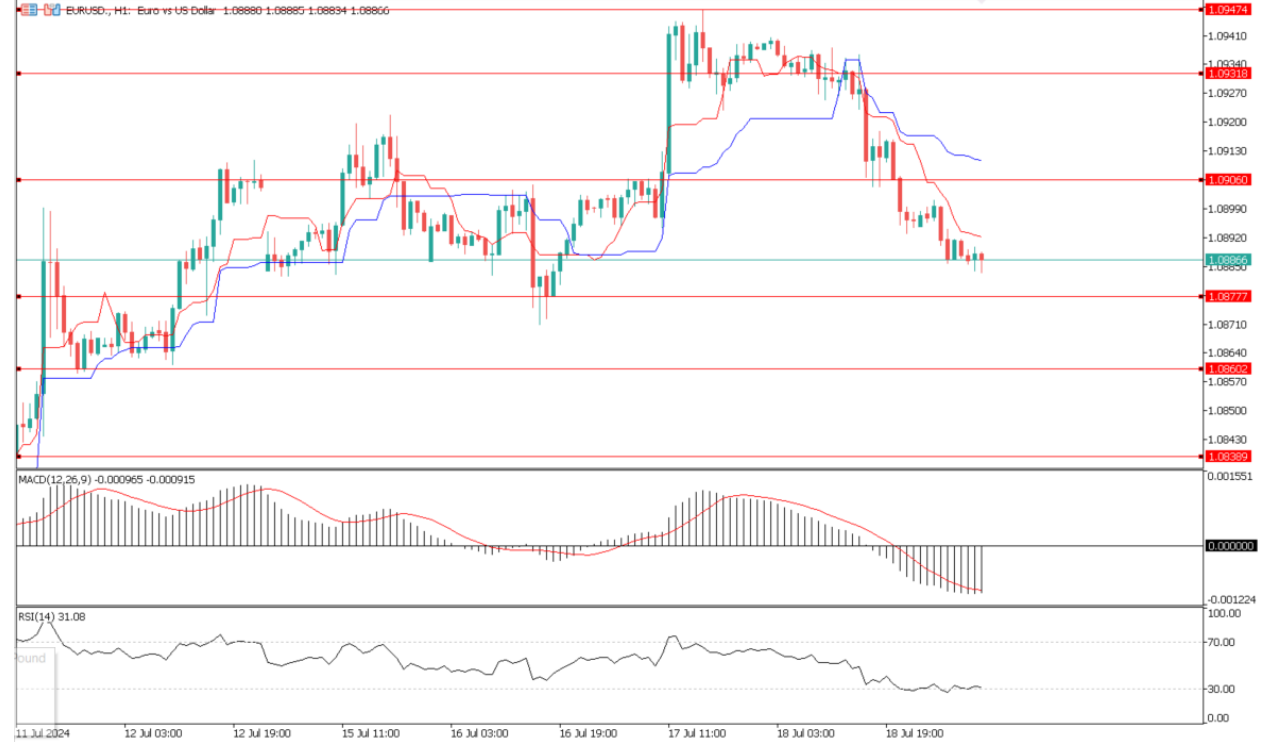
%65

%35

Dirençler 1.0900 – 1.0933 – 1.0947

Destekler 1.0877 – 1.0860 – 1.0839

TEKNİK GRAFİK



GBPUSD

GBP/USD çifti, bu hafta başında 1.3045 bölgesinde ulaştığı bir yıllık zirveden geri çekilmesini sürdürüyor ve Cuma günü üst üste ikinci gün boyunca düşüş eğiliminde. Spot fiyatlar, Asya seansında 1.2935-1.2930 bölgesine veya haftanın yeni en düşük seviyesine geriliyor. Bu durum, bazı devam eden ABD Doları (USD) alımları ile birlikte gerçekleşse de belirgin bir düşüş eğilimi göstermiyor.

ABD ve Çin arasındaki yenilenen ticaret savaşı endişeleri ve devam eden jeopolitik gerilimler, yatırımcıların riskli varlıklara yönelik iştahını azaltıyor. Bu durum, ABD hisse senetlerinde gece yaşanan düşüşe ve Asya piyasalarındaki genel düşüşe yol açarak güvenli liman olarak kabul edilen doların toparlanmasına ve GBP/USD çifti için engel teşkil ediyor.

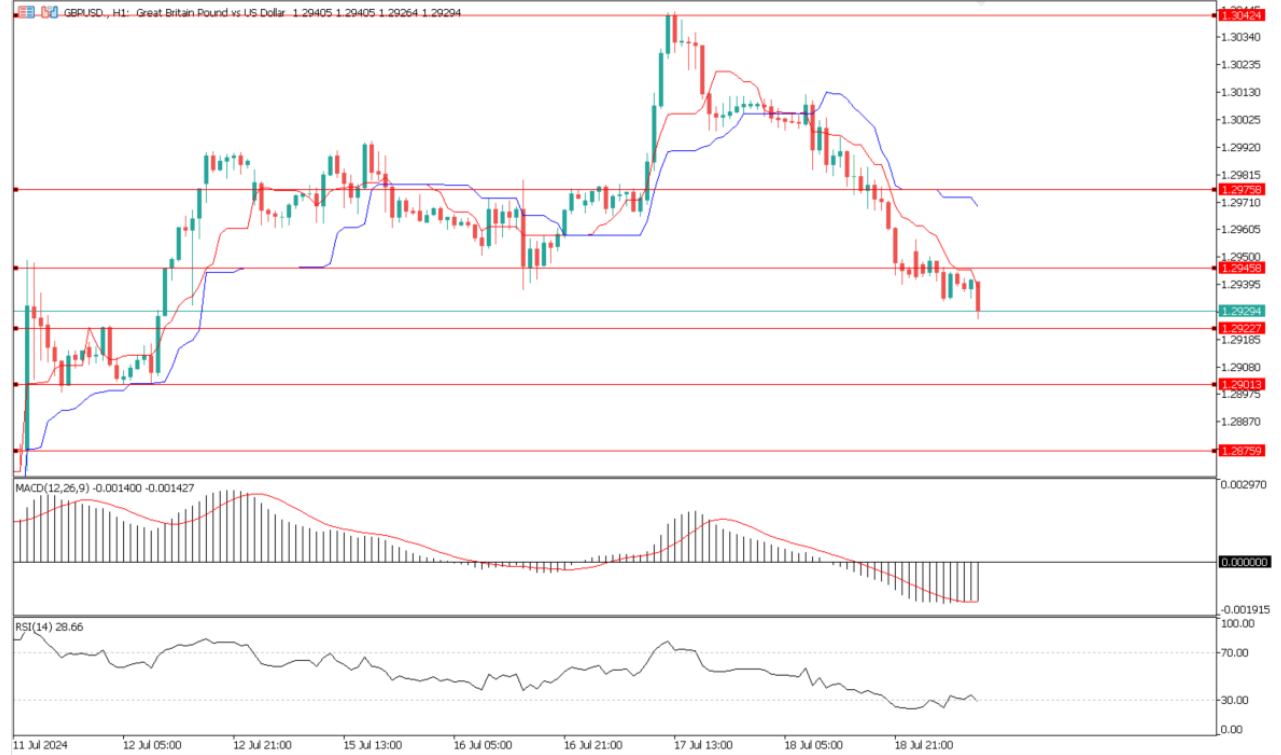
%60

%40

Dirençler 1.29458 – 1.29758 – 1.30424

Destekler 1.29222 – 1.29033 – 1.28759

TEKNİK GRAFİK



USDJPY

Japon Yeni (JPY), Cuma günü açıklanan son enflasyon verilerinin ardından değer kaybetmeye devam ediyor. Japonya'nın Haziran ayı Ulusal Tüketici Fiyat Endeksi (TÜFE) %2.8'de sabit kalarak, önceki ayın seviyesini ve Şubat ayından bu yana en yüksek seviyeyi korudu. Bu arada, Çekirdek TÜFE enflasyonu %2.6'ya yükselerek, önceki %2.5 okumasının biraz üzerinde, ancak %2.7'lik piyasa beklentisinin hemen altında kaldı.

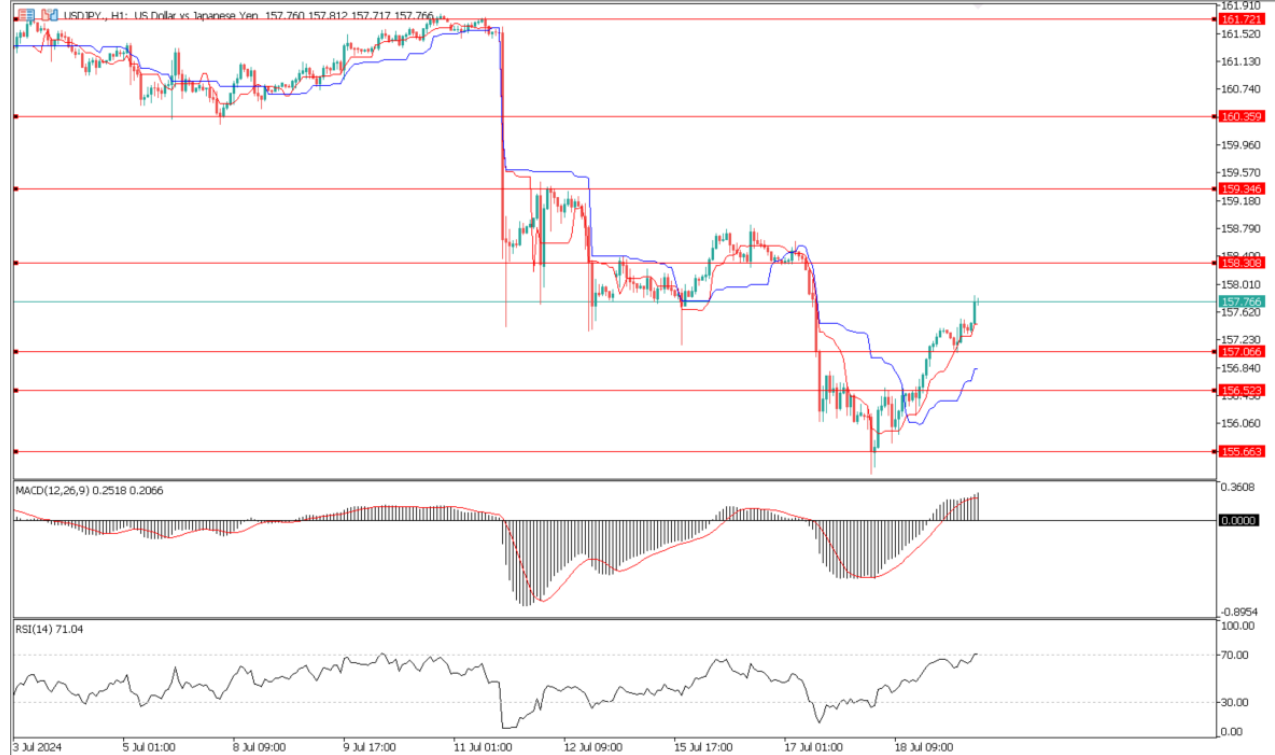
%40

%60

Dirençler 158.308 – 160.359 – 161.722

Destekler 157.066 – 156.523 – 155.663

TEKNİK GRAFİK



XAUUSD

Altın fiyatı (XAU/USD), Cuma günü Asya seansında düşük seyrini sürdürüyor ve şu anda \$2.425 civarında çok günlük bir düşük seviyede işlem görüyor. ABD Doları (USD), önceki gün dört aylık düşük seviyeden güçlü bir şekilde toparlanmaya devam ediyor ve bu da emtianın üçüncü gün üst üste düşmesine neden oluyor. Bunun yanı sıra, bu ayın başından bu yana %6.5'in üzerinde bir artıştan sonra yaşanan bazı kar realizasyonları da düşüşe katkıda bulunuyor, ancak düşüşün sınırlı kalması muhtemel görünüyor.

%50

%50

Dirençler 2429 – 2443 - 2451

Destekler 2407 – 2397 - 2353

TEKNİK GRAFİK



WTI

West Texas Intermediate (WTI) petrol fiyatı, riskli varlıklardaki yaygın satış dalgası ve güçlenen ABD Doları (USD) nedeniyle düşüşünü sürdürüyor. Cuma günü Asya seansında WTI, varil başına yaklaşık \$80.60 seviyesinde işlem görüyor. Yatırımcılar, küresel ekonomik yavaşlama olasılığı ve Federal Rezerv'in yakında faiz oranlarını düşürebileceği beklentileri arasında karışık sinyallerle mücadele ediyor.

%55

%45

Dirençler 81.90 – 82.25 – 82.66

Destekler 81.56 – 81.33 – 80.36

TEKNİK GRAFİK



NATGAS

Doğal gaz fiyatları (XNG/USD), Çin'in Gayri Safi Yurtiçi Hasılasının (GSYH) beklenenden düşük gelmesi ve Almanya'nın gaz depolama oranının hedefin üzerinde olması gibi çeşitli düşüş faktörleri nedeniyle hafta başında düşüş yaşıyor. Daha yüksek gaz fiyatları üzerine bahis yapan tüccarlar, Teksas Freeport tesisinin yeniden açılmasının gecikmesi nedeniyle önemli kayıplarla karşı karşıya. Likit Doğal Gaz (LNG) tesisi geçen hafta kasırga nedeniyle kapandı ve üretime henüz başlamadı.

%50

%50

Dirençler 2.082 – 2.116 – 2.143

Destekler 2.030 – 2.004 – 1.979

TEKNİK GRAFİK



DAX40

Euro Bölgesi (EB) hisse senedi endeksleri, karışık seyir izlemeyi sürdürdü. ECB'nin PPK karar metninde EB'nin yılın 2. çeyreğinde ilk çeyreğe göre daha yavaş büyüyeceğini belirtmesi de hisse senetleri üzerinde baskı kurdu. Bölgede endeksler günü genel olarak %-0,7 ilâ %0,4 değişimlerle noktalandı. ECB Başkanı Lagarde, karar sonrası yaptığı konuşmada yurt içi fiyat baskılarının halen yüksek olduğunu, manşet enflasyonun önümüzdeki yıl boyunca hedefin üzerinde kalmasının muhtemel olduğunu belirtti. ECB, enflasyonun %2'lik hedefe zamanında dönmesini sağlamak için kararlı olduklarını ve bu amaca ulaşmak için gerekli olduğu sürece politika faizlerini yeterince kısıtlayıcı tutacaklarını belirtti.

%40

%60

Dirençler 18395 – 18443 - 18532

Destekler 18309 – 18271 - 18003

TEKNİK GRAFİK



NQ100

ABD hisse senedi piyasalarında, haftalık işsizlik maaşı başvurularında 7 Haziran haftasındaki gibi Ağustos 2023 sonrası en yüksek seviyeye gelinmesinin etkisiyle alıcılı bir açılış vardı. Ancak Philadelphia Fed'in İmalat Sanayi Görünüm Endeksi ekonomik görünüme dair olumlu sinyaller vererek Eylül ayı faiz indirim ihtimallerini bir miktar baskıladı. Ayrıca, Conference Board Öncü Ekonomik Göstergeler Endeksi'nde aylık düşüşün hız kesmesi ve geçmiş 6 aylık döneme göre olumlu seyir hisse senetleri üzerinde satış baskısı yarattı.

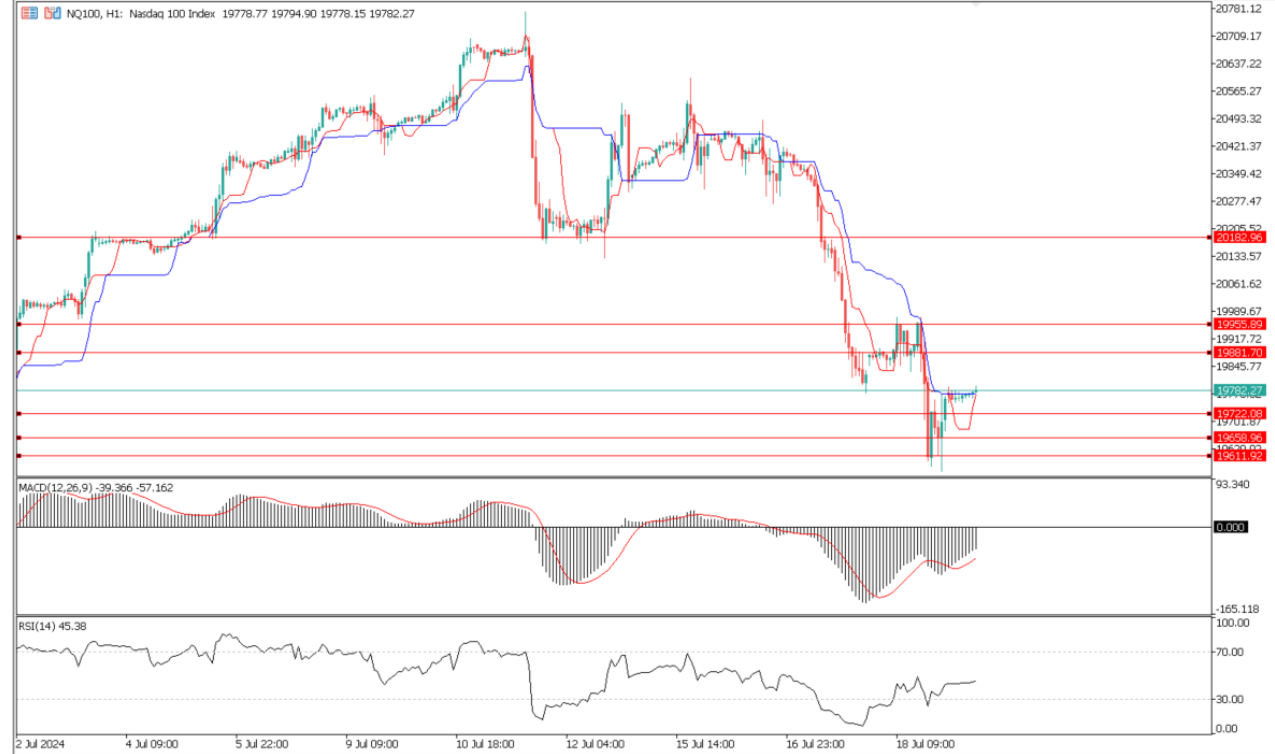
%40

%60

Dirençler 19883 – 19955 - 20182

Destekler 19722 – 19658 - 19511

TEKNİK GRAFİK



BTCUSD

Bitcoin (BTC) ve Ethereum (ETH) fiyatları, sırasıyla \$65.000 ve \$3.530 direnç seviyelerine ulaştıklarında reddedildi. Bu arada, Ripple (XRP) fiyatı, yukarı yönlü momentumunu potansiyel olarak yeniden kazanma öncesinde \$0.480 seviyesindeki %61.8 Fibonacci düzeltme seviyesine doğru bir geri çekilme yaşayabilir.

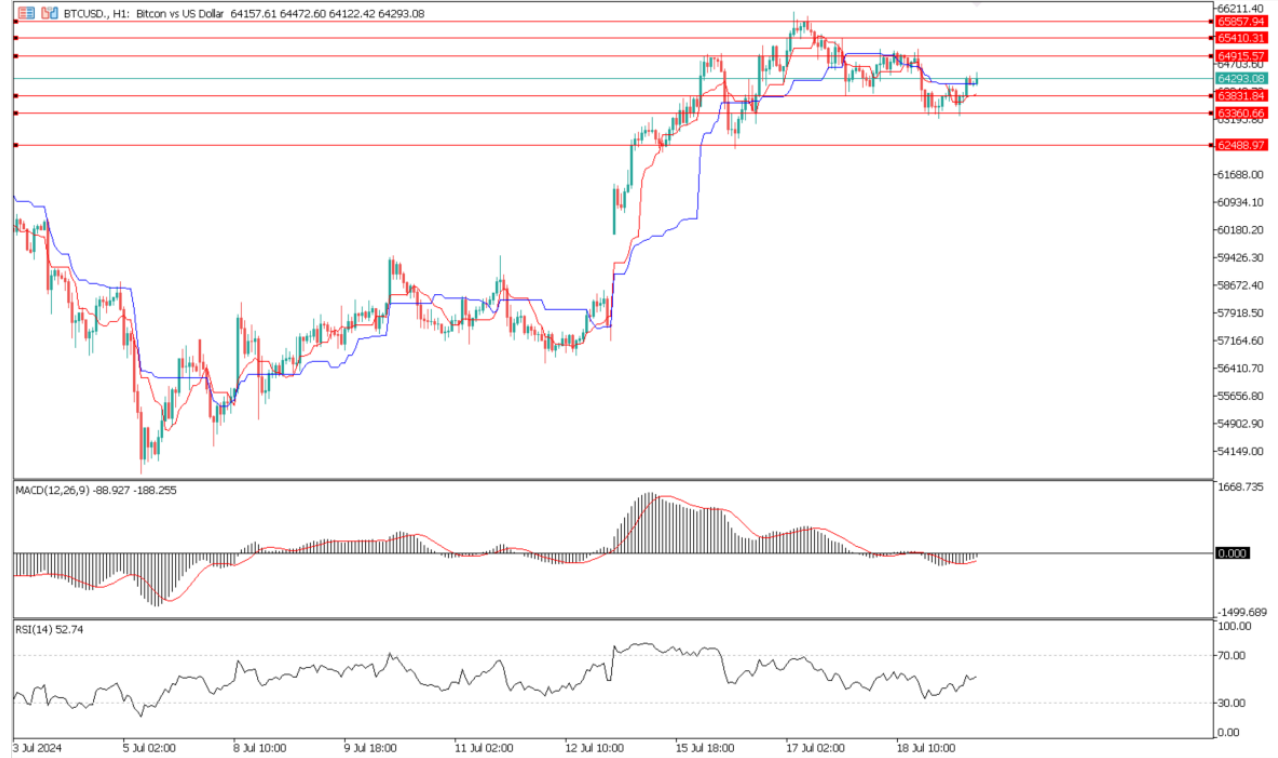
%55

%45

Dirençler 64955 – 65450 - 65852

Destekler 63831 – 63360 - 62488

TEKNİK GRAFİK





RİSK - UYARI ve YASAL SORUMLULUK BEYANI

Marj üzerinden işlem gören tüm finansal ürünler, sermayeniz için yüksek derecede risk taşır. Bunlar bazı yatırımcılara uygun olmayabilir ve fazla miktarlarda fon kaybedebilirsiniz. Lütfen ilgili riskleri tam olarak anladığınızdan emin olun ve gerekirse bağımsız tavsiye alın. Daha fazla bilgi için RİSK UYARISI çatısı altında uzman kişilerden destek alın. First Global LTD. IFCSA (International Financial Commission Supervisory Authority) Yasaları uyarınca kurulmuş kayıtlı bir şirkettir. Tüm müşterileri doğrudan IFCSA (International Financial Commission Supervisory Authority) Komisyonuna bağlıdır.

First Global LTD. tarafından yayınlanan herhangi bir bilgi, değerlendirme, analiz, tahmin, görüş ve diğer bilgiler (topluca "Bilgi"). First Global LTD. web sitelerinde, üçüncü taraf web sitelerinde, pazarlama materyallerinde, haber bültenlerinde, bireysel e-postalarda ve mektuplarda, bireysel görüşmelerde veya yazılı veya sözlü herhangi bir biçimde sağlanan, bir direktör, memur, çalışan veya temsilci iletişimi (toplu olarak "Yayınlar") yalnızca bilgi amaçlı ve/veya pazarlama amaçlıdır. Özel olarak belirtilmedikçe, hiç bir First Global LTD. yayını herhangi bir para birimi, ürün veya finansal araç satın almak veya satmak, herhangi bir yatırım yapmak veya belirli bir ticaret stratejisine katılmak için teklif olarak yorumlanmamalıdır. Aksi herhangi bir şey dikkate alınmaksızın (özellikle belirtilmese bile), First Global LTD.'nin hiçbir yayını, bu tür bir teklifin yasa dışı olacağı bir yetki alanında teklif olarak yorumlanmamalıdır. Bu tür algılanan teklifler First Global LTD. tarafından üstlenilmeyecektir.

Kaldıraçlı alım satım işlemlerine ilişkin olarak First Global LTD. personeline yapılacak teknik ve temel analizin kişiden kişiye farklılık arz edebileceği, bu analizlerde yapılan öngörülerin gerçekleşmeme riskinin bulunduğu dikkate alınmalıdır.